

Canon

GX1000 series

ΞΕΚΙΝΩΝΤΑΣ

Příručka pro uvedení do
provozu

Prvé spustenie

Pierwsze uruchomienie

Beüzemelési útmutató

Başlangıç Kılavuzu

Ghid de inițiere

Ръководство за начално
запознаване

Navodila za postavitev
in začetek uporabe

Početak

Διαβάστε πρώτα τις **Πληροφορίες για την ασφάλεια και σημαντικές πληροφορίες** (συμπλήρωμα).

Nejprve si přečtete **Informace o bezpečnosti a důležitá sdělení** (dodatek).

Najprv si prečítajte **Informácie o bezpečnosti a dôležité informácie** (dodatok).

Najpierw przeczytaj dodatek **Informacje o bezpieczeństwie i ważne uwagi**.

Először a (mellékelt) **Biztonsági és fontos tudnivalók** című dokumentumot olvassa el!

Önce **Güvenlik ve Önemli Bilgiler** başlıklı eki okuyun.

Citiți mai întâi **Informații cu privire la siguranță și alte informații importante** (anexă).

Прочетете най-напред **Информация за безопасността и важна информация** (приложение).

Najprej preberite **Informacije o varnosti in pomembne informacije** (dodatek).

Najprije pročitajte **Sigurnosne i važne informacije** (dodatak).



Q T 6 5 1 4 2 V 0 1



Εγκατάσταση του εκτυπωτή.....σελίδα 1
Instalace tiskárny.....str. 1
Inštalácia tlačiarne.....strana 1
Instalowanie drukarki.....strona 1
A nyomtató üzembe helyezése.....1. oldal
Yazıcıyı Kurma.....sayfa 1
Instalarea imprimantei.....pagina 1
Инсталиране на принтера.....стр. 1
Namestitev tiskalnika.....stran 1
Instaliranje pisarča.....stranica 1



Σύνδεση σε υπολογιστή, smartphone ή tablet.....σελίδα 2
Připojení k počítači, chytrému telefonu nebo tabletu.....str. 2
Pripojenie k počítaču, smartfónu alebo tabletu.....strana 2
Podłączanie do komputera, smartfona lub tabletu.....strona 2
Csatlakoztatás számítógéphez, okostelefonhoz vagy táblagéphez.....2. oldal
Bilgisayara, Akıllı Telefona veya Tablete Bağlanma.....sayfa 2
Conectarea la un computer, la un smartphone sau la o tabletă.....pagina 2
Свързване с компютър, смартфон или таблет.....стр. 2
Povezovanje z računalnikom, pametnim telefonom ali tabličnim računalnikom.....stran 2
Povezivanje s računalnom, pametnim telefonom ili tabletom.....stranica 2

Πώς να κρατήσετε τον εκτυπωτή

Jak tiskárnu držet

Ako držat tlačiareň

Trzymanie drukarki

Így kell megfogni a nyomtatót

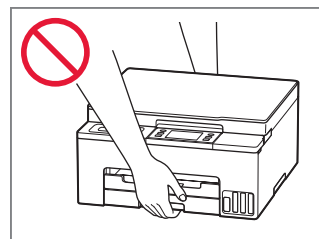
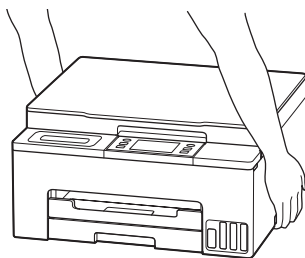
Yazıcıyı Tutma

Ћinãnd imprimanta

Как да държите принтера

Držanje tiskalnika

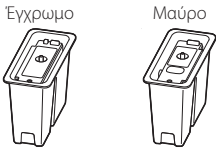
Držanje pisarča



Ρύθμιση του εκτυπωτή

1. Περιεχόμενα συσκευασίας

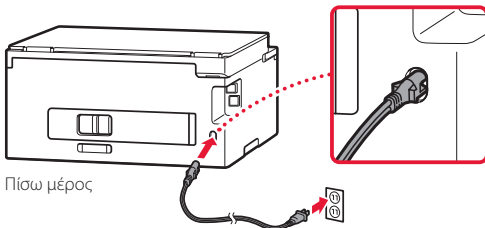
- Κεφαλές εκτύπωσης



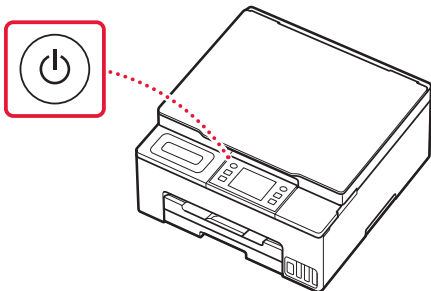
- Φιάλες μελάνης
- Καλώδιο τροφοδοσίας
- CD-ROM εγκατάστασης
- Πληροφορίες για την ασφάλεια και σημαντικές πληροφορίες
- Ξεκινώντας (αυτό το εγχειρίδιο)

2. Ενεργοποίηση του εκτυπωτή

- 1 Συνδέστε το καλώδιο τροφοδοσίας.

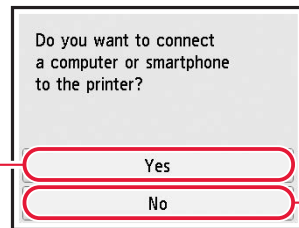
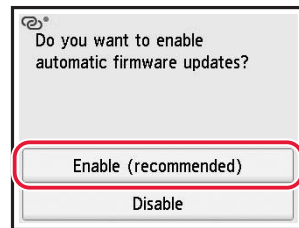
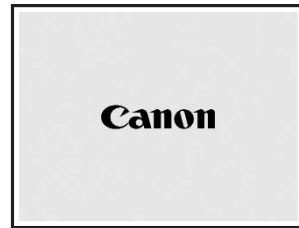


- 2 Πατήστε το κουμπί **ON**.



3. Ακολουθήστε τις οδηγίες στην οθόνη του εκτυπωτή για να ολοκληρώσετε την εγκατάσταση

Ακολουθήστε τις οδηγίες στην οθόνη για να εγκαταστήσετε το μελάνι και να τοποθετήσετε χαρτί. Συνεχίστε μέχρι να φτάσετε στην τελευταία οθόνη.



Ρύθμιση του εκτυπωτή

4. Σύνδεση σε υπολογιστή ή smartphone

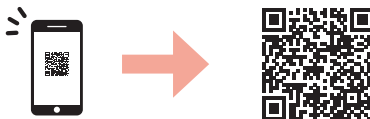
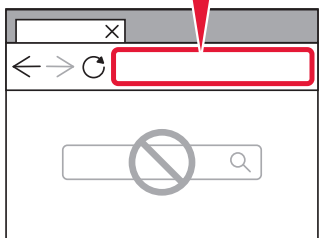


Εάν χρησιμοποιείτε πολλούς υπολογιστές/smartphone, εκτελέστε αυτά τα βήματα σε κάθε συσκευή.

Επίσης, εκτελέστε αυτά τα βήματα για να προσθέσετε έναν νέο υπολογιστή ή ένα νέο smartphone ή για να αντικαταστήσετε τις τρέχουσες συσκευές σας.

- 1 Αποκτήστε απευθείας πρόσβαση στον ιστότοπο Canon. Δεν χρειάζεται να ψάξετε.

<https://ij.start.canon/connect>



- 2 Καταχωρίστε το όνομα μοντέλου του εκτυπωτή σας και κάντε κλικ στην επιλογή **Μετάβαση**.
- 3 Ακολουθήστε τις οδηγίες στην οθόνη.

»»» Σημείωση

Ανατρέξτε στο **Online εγχειρίδιο**, εάν δεν μπορείτε να συνδέσετε τον εκτυπωτή στον υπολογιστή ή το smartphone σας (πρόβλημα δικτύου).

Χρήση της CD-ROM εγκατάστασης

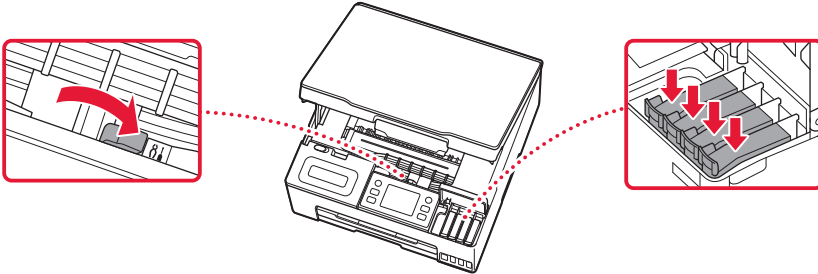
1. Κάντε διπλό κλικ στο **EasySetup.exe** στην οθόνη που εμφανίζεται.
2. Εάν εμφανιστεί η οθόνη επιλογής του εκτυπωτή, επιλέξτε **GX1040**.
Εάν εμφανιστεί η οθόνη εγκατάστασης, κάντε κλικ στο **Επόμενο (Next)**.
3. Ακολουθήστε τις οδηγίες στην οθόνη.

Εάν δεν εμφανιστεί τίποτα, εκκινήστε το Explorer και, στη συνέχεια, εκτελέστε το **EasySetup.exe** στο CD-ROM.

Μεταφορά του εκτυπωτή σας

Κατά τη μετακίνηση του εκτυπωτή, ελέγξτε τα ακόλουθα. Για λεπτομέρειες, ανατρέξτε στο **Online εγχειρίδιο**.

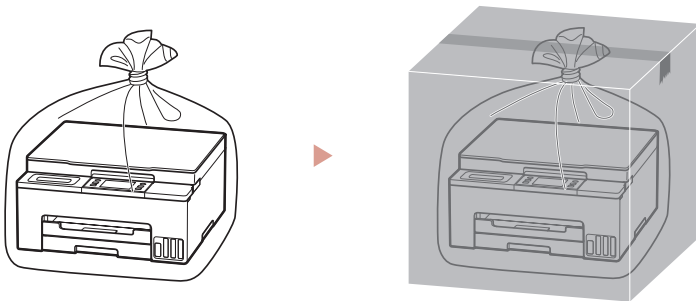
- Ελέγξτε ότι η θέση του μοχλού βαλβίδας μελάνης είναι κλειστή.
- Ελέγξτε εάν τα καλύμματα δοχείου είναι τελείως κλειστά.



- Εάν η θήκη κεφαλής εκτύπωσης βρίσκεται στο κέντρο του εκτυπωτή, ελέγξτε ότι το κάλυμμα είναι κλειστό.

Συσκευάστε τον εκτυπωτή σε μια πλαστική τσάντα σε περίπτωση που διαρρέυσει μελάνη.

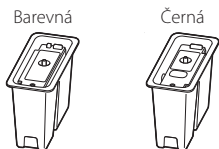
- Συσκευάστε τον εκτυπωτή σε ένα ανθεκτικό κιβώτιο ώστε η κάτω πλευρά του να τοποθετηθεί στον πάτο του κιβωτίου, χρησιμοποιώντας επαρκή ποσότητα προστατευτικού υλικού για την ασφαλή μεταφορά του.
- Μη γέρνετε τον εκτυπωτή. Μπορεί να διαρρέυσει μελάνη.
- Δείξτε προσοχή κατά το χειρισμό και φροντίστε η συσκευασία να είναι όρθια και ΟΧΙ ανάποδα ή στο πλάι, καθώς μπορεί να προκληθεί βλάβη στον εκτυπωτή και διαρροή μελάνης.
- Κατά τη μεταφορά του εκτυπωτή από κάποια εταιρεία μεταφορών, φροντίστε να επισημάνετε το κιβώτιο με την ένδειξη «ΑΥΤΗ Η ΠΛΕΥΡΑ ΕΠΑΝΩ» για να παραμείνει η κάτω πλευρά του εκτυπωτή στον πάτο του κιβωτίου. Προσθέστε επίσης τις επισημάνσεις «ΕΥΘΡΑΥΣΤΟ» ή «ΠΡΟΣΕΚΤΙΚΟΣ ΧΕΙΡΙΣΜΟΣ».



Nastavení tiskárny

1. Obsah balení

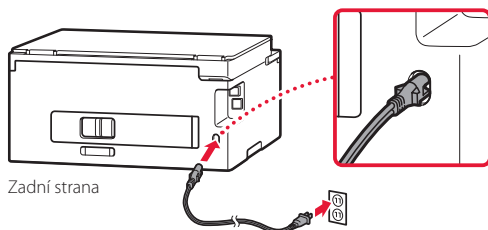
- Tiskové hlavy



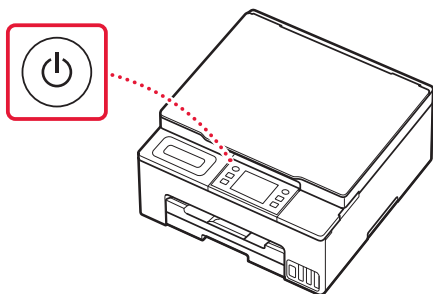
- Láhve na inkoust
- Napájecí kabel
- Instalační disk CD-ROM
- Informace o bezpečnosti a důležitá sdělení
- Příručka pro uvedení do provozu (tato příručka)

2. Zapnutí tiskárny

- 1 Připojte napájecí kabel.

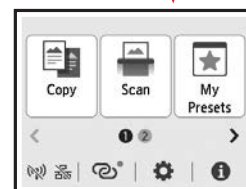
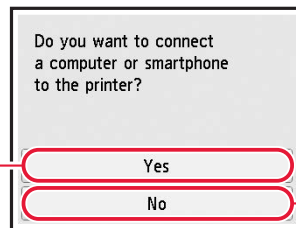
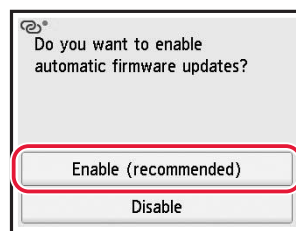
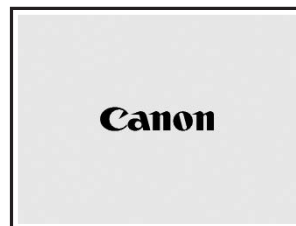


- 2 Stiskněte tlačítko **ZAPNOUT (ON)**.



3. Nastavení dokončete podle pokynů na obrazovce tiskárny

Podle pokynů na obrazovce nainstalujte inkoust a vložte papír. Pokračujte podle pokynů až na poslední obrazovku.



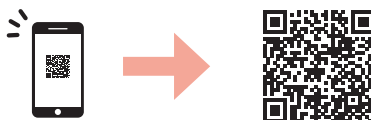
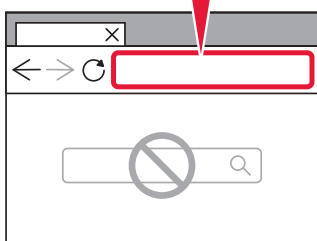
4. Připojení k počítači nebo chytrému telefonu



Pokud používáte několik počítačů / chytrých telefonů, bude nutné přípravu provést na každém z nich. Tento postup použijte také v případě, že chcete nahradit nebo přidat nový počítač / chytrý telefon.

- 1 Na web Canon přejděte přímo. Není nutné jej vyhledávat.

<https://ij.start.canon/connect>



- 2 Zadejte název modelu vaší tiskárny a klepněte na tlačítko **Přejít**.
- 3 Postupujte podle pokynů na obrazovce.

»»» Poznámka

Pokud se vám nedaří připojit tiskárnu k počítači nebo chytrému telefonu (problémy se sítí), postupujte podle pokynů v tématu **Příručka online**.

Používání instalačního disku CD-ROM

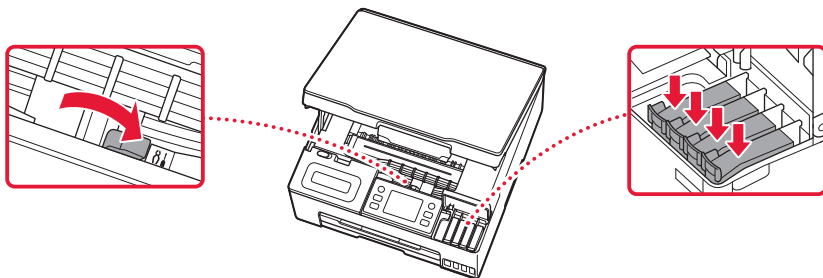
1. Na nově otevřené obrazovce poklepejte na soubor **EasySetup.exe**.
2. Pokud se otevře obrazovka pro výběr tiskárny, vyberte model **GX1040**.
V případě otevření instalační obrazovky, klepněte na tlačítko **Další (Next)**.
3. Postupujte podle pokynů na obrazovce.

Pokud se žádné okno neotevře, otevřete Průzkumníka (Explorer) a spusťte soubor **EasySetup.exe** na disku CD-ROM.

Přeprava tiskárny

Při přepravě tiskárny dodržujte tyto pokyny. Podrobnosti naleznete v dokumentu **Příručka online**.

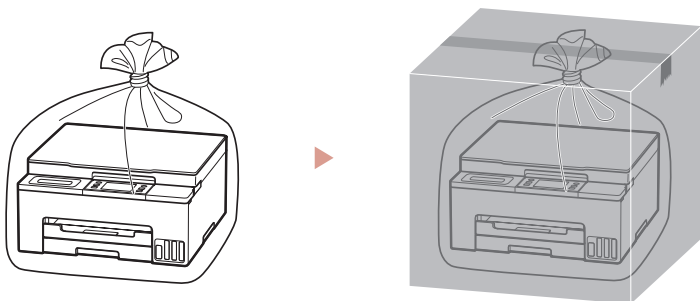
- Ujistěte se, že páčka ventilu inkoustu je v uzavřené poloze.
- Ujistěte se, že jsou krytky nádržky zcela uzavřeny.



- Pokud se držák tiskové hlavy nachází uprostřed tiskárny, ujistěte se, že je kryt zavřený.

Tiskárnu zabalte do plastického pytle pro případ, že by z ní unikl inkoust.

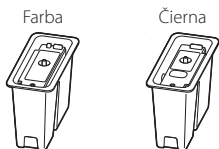
- Zabalte tiskárnu do pevné krabice tak, aby byla umístěna dnem dolů. Použijte dostatečné množství ochranného materiálu, aby přeprava byla bezpečná.
- Tiskárnu nenaklánějte. Může dojít k úniku inkoustu.
- Při manipulaci postupujte obezřetně a dbejte na to, aby balení zůstávalo vždy ve správné poloze, tedy NE hlavou dolů nebo na boku. V opačném případě hrozí poškození tiskárny a únik inkoustu v tiskárně.
- Pokud odesíláte tiskárnu prostřednictvím pošty nebo jiného přepravce, označte balík nápisem „TOUTO STRANOU NAHORU“. Zajistíte tak přepravu tiskárny v poloze dnem dolů. Dodejte také označení „KŘEHKÉ“ nebo „OPATRNĚ“.



Nastavenie tlačiarne

1. Obsah balenia

- Tlačové hlavy



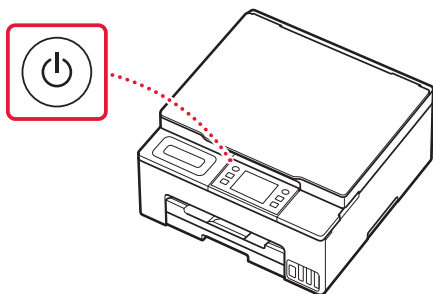
- Flaše s atramentom
- Napájací kábel
- Inštalačný disk
- Informácie o bezpečnosti a dôležité informácie
- Prvé spustenie (táto príručka)

2. Zapnutie tlačiarne

- 1 Pripojte napájací kábel.

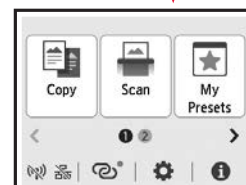
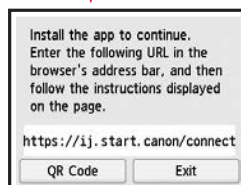
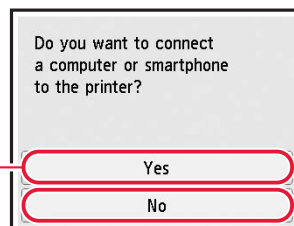
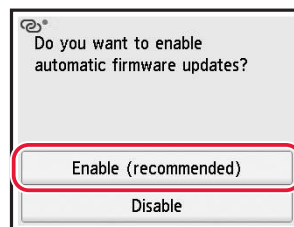
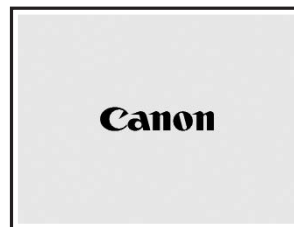


- 2 Stlačte tlačidlo **ZAP. (ON)**.



3. Dokončte nastavenie podľa pokynov na obrazovke tlačiarne

Nainštalujte atrament a vložte papier podľa pokynov na obrazovke. Pokračujte, kým sa nedostanete na poslednú obrazovku.



4. Pripojenie k počítaču alebo smartfónu

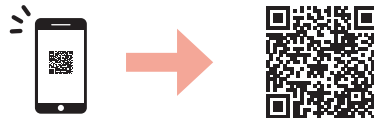
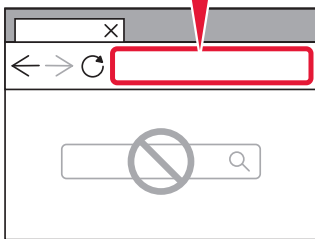


Ak používate viacero počítačov/smartfónov, zopakujte tieto kroky na každom zariadení.

Tiež tieto kroky vykonajte, ak chcete pridať nový počítač/smartfón alebo nahradiť aktuálne zariadenie.

- 1 Prístup priamo k webovej stránke Canon. Netreba hľadať.

<https://ij.start.canon/connect>



- 2 Zadajte názov modelu tlačiarne a kliknite na položku **Prejsť**.
- 3 Postupujte podľa pokynov na obrazovke.

»»» Poznámka

Ak nedokázate pripojiť tlačiareň k počítaču alebo smartfónu (problém so sieťou), pozrite si dokument **Príručka online**.

Použitie inštalačného disku

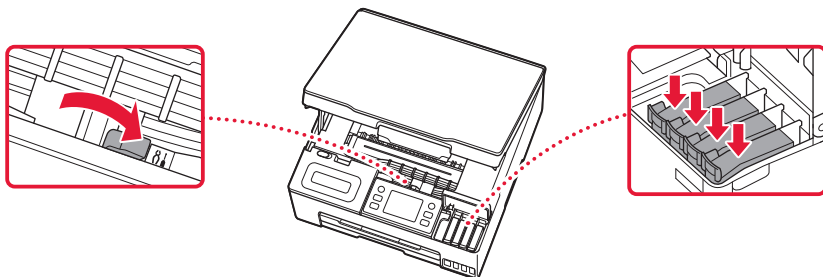
1. Dvakrát kliknite na **EasySetup.exe** na obrazovke, ktorá sa zobrazí.
2. Ak sa zobrazí obrazovka výberu tlačiarne, vyberte položku **GX1040**.
Ak sa zobrazí inštalačná obrazovka, kliknite na možnosť **Ďalej (Next)**.
3. Postupujte podľa pokynov na obrazovke.

Ak sa nič nezobrazí, spustíte Prieskumník (Explorer), a potom spustíte **EasySetup.exe** na disku CD-ROM.

Preprava tlačiarne

Pri premiestňovaní tlačiarne nezabudnite skontrolovať nasledujúce položky. Podrobnosti nájdete v dokumente **Príručka online**.

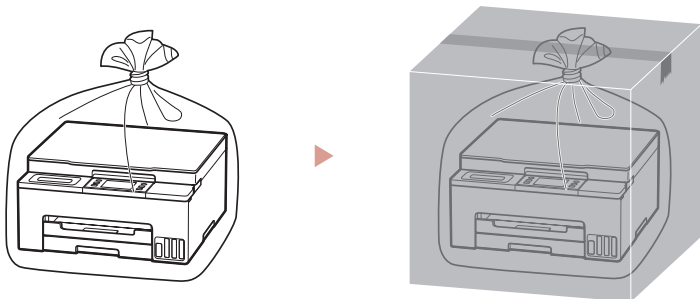
- Skontrolujte, že poloha páčky atramentového ventilu je zatvorená.
- Skontrolujte, či sú kryty kaziet úplne uzavreté.



- Ak je držiak tlačovej hlavy v strede tlačiarne, skontrolujte, či je kryt zatvorený.

Tlačiareň zabaľte do plastovej tašky, keby z nej náhodou unikol atrament.

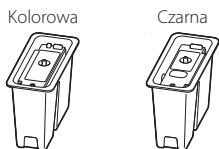
- Tlačiareň zabaľte do pevnej škatule tak, aby spodná strana smerovala nadol. Použite dostatočné množstvo ochranného materiálu, ktoré zaručí bezpečnú prepravu.
- Tlačiareň nenakláňajte. Môže dôjsť k priesaku atramentu.
- Budte opatrní a dbajte na to, aby škatuľa zostala naplocho a NEBOLA otočená zhora nadol alebo na stranu, keďže tlačiareň sa môže poškodiť a atrament v tlačiarňi môže presiaknuť.
- Ak prepravu tlačiarne zabezpečuje prepravná spoločnosť, označte škatuľu nápisom „TOUTO STRANOU NAHOR“, aby sa zaručilo, že spodná strana tlačiarne bude smerovať nadol. Škatuľu označte aj nápisom „KREHKÉ“ alebo „POZOR, SKLO“.



Konfigurowanie drukarki

1. Zawartość opakowania

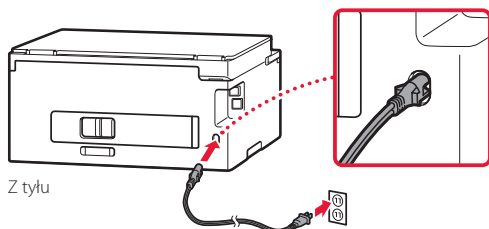
- Głowice drukujące



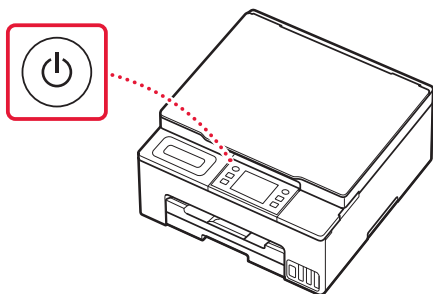
- Butelki z atramentem
- Kabel zasilania
- Instalacyjny dysk CD-ROM
- Informacje o bezpieczeństwie i ważne uwagi
- Pierwsze uruchomienie (ten podręcznik)

2. Włączanie drukarki

- 1 Podłącz kabel zasilania.

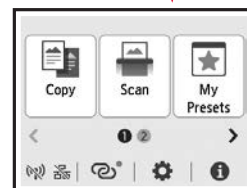
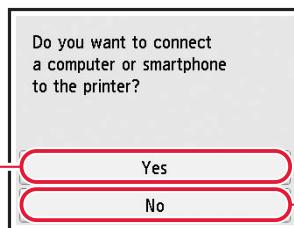
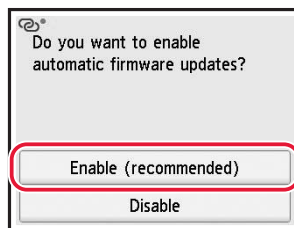
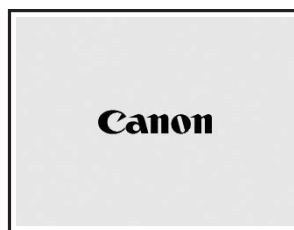


- 2 Naciśnij przycisk **WŁ. (ON)**.



3. Postępuj zgodnie z instrukcjami wyświetlanymi na ekranie drukarki, aby dokończyć konfigurację

Postępuj zgodnie z instrukcjami wyświetlanymi na ekranie, aby zainstalować atrament i załadować papier. Kontynuuj procedurę, aż do wyświetlenia ostatniego ekranu.



Konfigurowanie drukarki

4. Łączenie z komputerem lub smartfonem

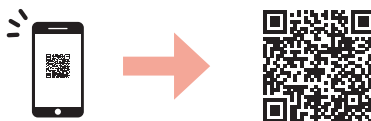
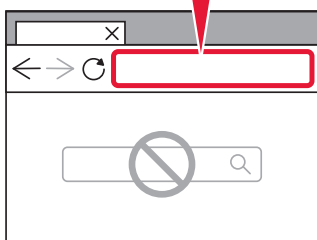


Jeśli korzystasz z wielu komputerów lub smartfonów, wykonaj te kroki na każdym z nich.

Wykonaj te kroki także w celu dodania nowego komputera/smartfona lub w przypadku wymiany któregoś z obecnie używanych urządzeń.

- 1 Otwórz bezpośredni stronę Canon. Nie trzeba jej wyszukiwać.

<https://ij.start.canon/connect>



- 2 Wprowadź nazwę modelu drukarki i kliknij opcję **Przejdź**.
- 3 Postępuj zgodnie z instrukcjami wyświetlanymi na ekranie.

Uwaga

Zapoznaj się z dokumentem **Podręcznik online**, jeśli nie możesz połączyć drukarki z komputerem lub smartfonem (problemy z siecią).

Używanie instalacyjnego dysku CD-ROM

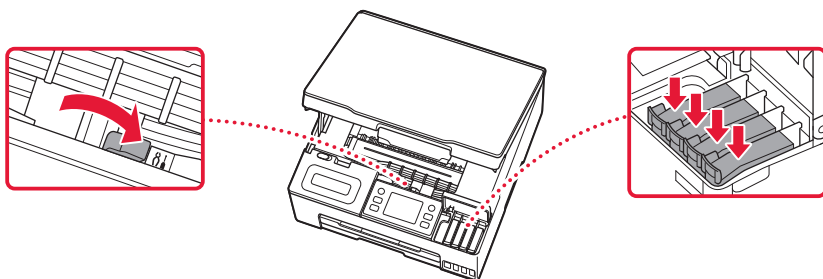
1. Na wyświetlonym ekranie kliknij dwukrotnie przycisk **EasySetup.exe**.
2. Jeśli pojawi się ekran wyboru drukarki, wybierz opcję **GX1040**.
Jeśli zostanie wyświetlony ekran instalacji, kliknij opcję **Dalej (Next)**.
3. Postępuj zgodnie z instrukcjami wyświetlanymi na ekranie.

Jeśli nic się nie pojawi, uruchom Eksploratora (Explorer) i uruchom plik **EasySetup.exe** z płyty CD.

Transportowanie drukarki

Przestawiając drukarkę w inne miejsce, sprawdź poniższe elementy. Szczegóły — zobacz **Podręcznik online**.

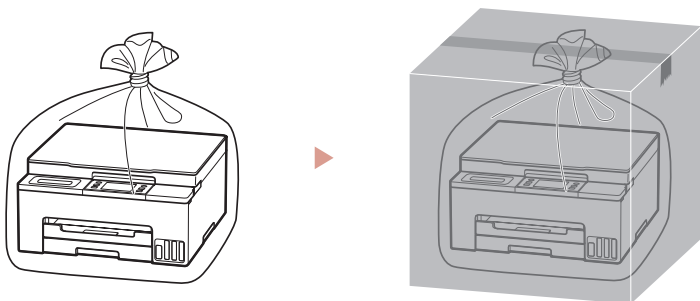
- Sprawdź, czy dźwignia zaworu atramentu jest w pozycji zamkniętej.
- Sprawdzić, czy nasadki zbiornika są całkowicie zamknięte.



- Jeśli uchwyt głowicy drukującej jest ustawiony na środku drukarki, sprawdź, czy pokrywa jest zamknięta.

Włóż drukarkę do plastikowej torby na wypadek wycieku atramentu.

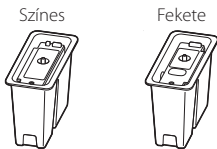
- Zapakuj drukarkę do solidnego pudełka spodem do dołu, używając wystarczającej ilości materiału ochronnego, która zapewni bezpieczny transport.
- Nie przechylaj drukarki. Atrament może wyciec.
- Obchodź się z pudełkiem ostrożnie i upewnij się, że pudełko będzie leżeć płasko oraz NIE zostanie ustawione do góry nogami ani na boku, ponieważ mogłoby to spowodować uszkodzenie drukarki i wyciek atramentu.
- Jeśli transportem drukarki zajmuje się firma spedycyjna, należy poprosić o oznaczenie pudła napisem „TA STRONA DO GÓRY”, aby drukarka znajdowała się cały czas w pozycji spodem do dołu. Oznacz pudełko także oznaczeniami „OSTROŻNIE”.



A nyomtató beüzemelése

1. A doboz tartalma

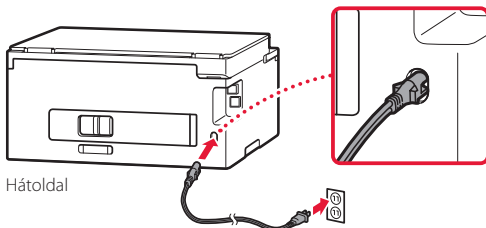
- Nyomtatófejek



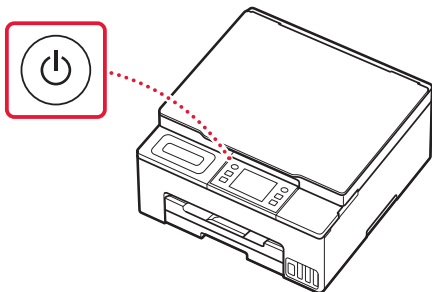
- Tintaflakonok
- Tápkábel
- Telepítő CD-ROM
- Biztonsági és fontos tudnivalók
- Beüzemelési útmutató (ez a kézikönyv)

2. A nyomtató bekapcsolása

- 1 Csatlakoztassa a tápkábelt.

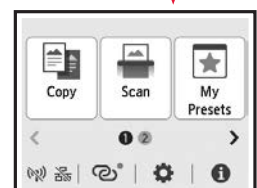
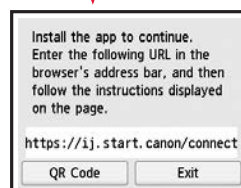
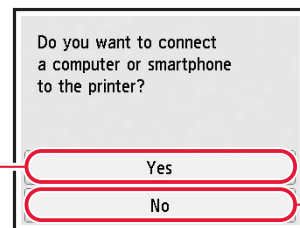
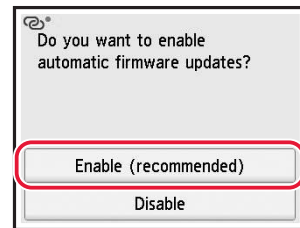


- 2 Nyomja meg a **BE (ON)** gombot.



3. Az üzembe helyezés befejezéséhez kövesse a nyomtató képernyőjén megjelenő utasításokat

A festék behelyezéséhez és a papír betöltéséhez kövesse a képernyőn megjelenő utasításokat egészen a záró képernyő megjelenéséig.



A nyomtató beüzemelése

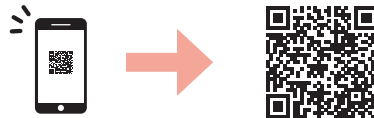
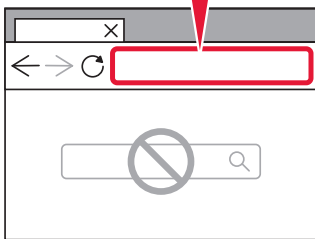
4. Csatlakoztatás számítógéphez vagy okostelefonhoz



Ha több számítógépet/okos telefont használ, akkor a következő lépéseket mindegyik eszközön hajtsa végre. A következő lépéseket akkor is hajtsa végre, ha új számítógépet/okos telefont kíván hozzáadni, vagy cserélni szeretné a meglévőt.

- 1 Keresse fel közvetlenül a Canon weboldalát. Nem kell keresést végezni.

<https://ij.start.canon/connect>



- 2 Írja be a nyomtató modellnevét, és kattintson az **Ugrás** gombra.
- 3 Kövesse a képernyőn megjelenő utasításokat.

»»» Megjegyzés

Ha (hálózati hiba miatt) nem tudja a nyomtatót a számítógéphez vagy az okos telefonhoz csatlakoztatni, tekintse meg az **Online kézikönyv** vonatkozó részét.

Telepítő CD-ROM használata

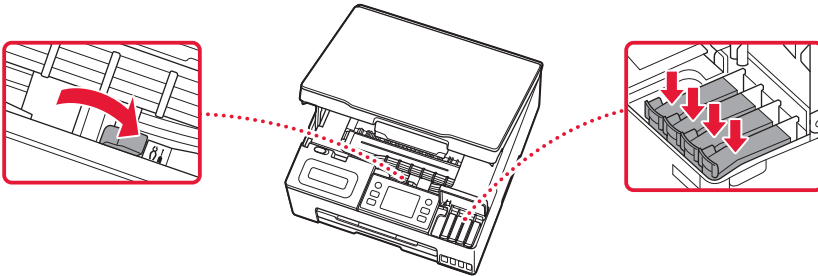
1. Kattintson duplán a képernyőn megjelenő **EasySetup.exe** elemre.
2. Ha megjelenik a nyomtatóválasztó képernyő, válassza a **GX1040** lehetőséget.
Ha megjelenik a telepítési képernyő, kattintson a **Tovább (Next)** gombra.
3. Kövesse a képernyőn megjelenő utasításokat.

Ha semmi sem jelenik meg, nyissa meg az Explorert (Explorer), majd futtassa az **EasySetup.exe** fájlt a CD-ROM-ról.

A nyomtató szállítása

Amikor szállítja a nyomtatót, ellenőrizze a következőket. A részleteket az **Online kézikönyv** tartalmazza.

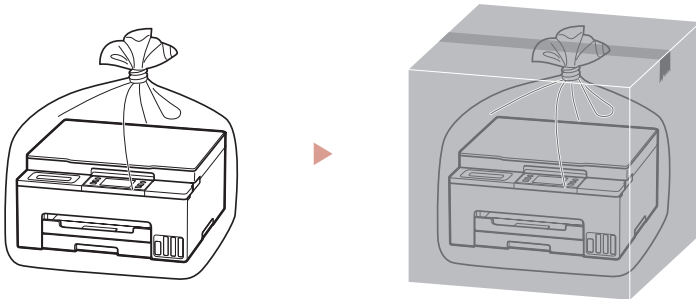
- Ellenőrizze, hogy a tintaszepel karja zárt helyzetben áll-e.
- Ellenőrizze, hogy a tartálysapkák teljesen zárva vannak-e.



- Ha a nyomtatófej tartója a nyomtató közepén van, ellenőrizze, hogy a fedél zárva van-e.

Ha szivárog a tinta, a nyomtatót tegye műanyagzsákba.

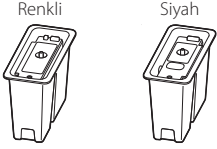
- Csomagolja a nyomtatót egy erős dobozba úgy, hogy a nyomtató alsó fele nézzen lefelé; gondoskodjon a biztonságos szállításhoz szükséges elegendő védőanyagról.
- Ne döntse meg a nyomtatót, mert kifolyhat a tinta!
- Óvatosan bánjon vele, és ügyeljen arra, hogy a doboz vízszintes maradjon és NE forduljon fel vagy az oldalára, mert tönkremehet a nyomtató és kifolyhat a tinta a nyomtatóban.
- Ha egy szállítócég végzi a nyomtató szállítását, jelölje meg a nyomtató dobozát „EZ A FELSŐ OLDAL” felirattal, hogy mindig a nyomtató alsó fele nézzen lefelé. Helyezze el a „TÖRÉKENY” vagy az „ÓVATOSAN KEZELENDŐ” feliratot is.



Yazıcı Kurulumu

1. Kutu İçeriği

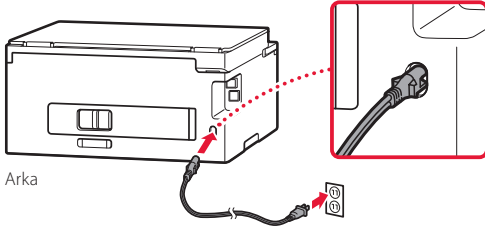
- Yazıcı Kafaları



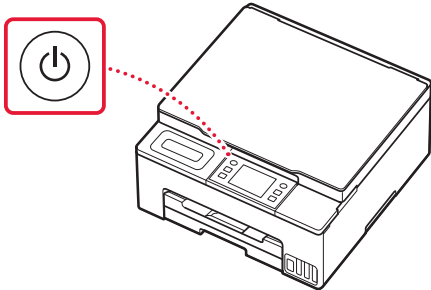
- Mürekkep Şişeleri
- Güç Kablosu
- Kurulum CD-ROM'u
- Güvenlik ve Önemli Bilgiler
- Başlangıç Kılavuzu (bu el kitabı)

2. Yazıcıyı Açma

- 1 Güç kablosunu takın.

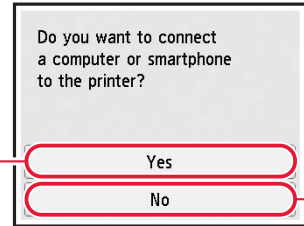
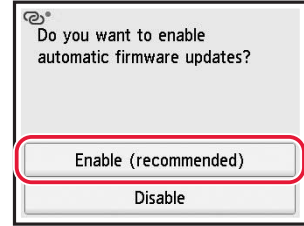


- 2 **Açma (ON)** düğmesine basın.



3. Kurulumu tamamlamak için Yazıcının Ekranındaki Talimatları uygulayın

Mürekkep koymak ve kağıt yüklemek için ekrandaki talimatları uygulayın. Son ekrana ulaşana kadar bu işleme devam edin.



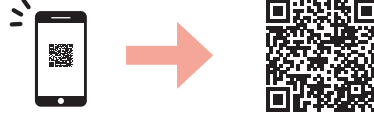
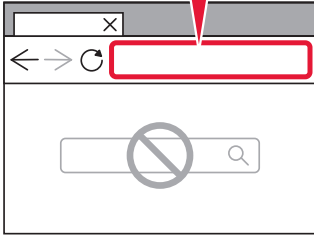
4. Bilgisayara veya Akıllı Telefona Bağlanma



Birden fazla bilgisayar/akıllı telefon kullanıyorsanız her aygıtta bu adımları gerçekleştirin. Ayrıca yeni bir bilgisayar/akıllı telefon eklemek veya geçerli aygıtları değiştirmek için bu adımları uygulayın.

- 1 Doğrudan Canon web doğrudan erişin. Arama yapmanıza gerek yok.

<https://ij.start.canon/connect>



- 2 Yazıcınızın model adını girin ve **Git** ögesine tıklayın.
- 3 Ekrandaki yönergeleri izleyin.

Not

Yazıcıyı bilgisayar veya akıllı telefonunuza bağlayamıyorsanız **Çevrimiçi El Kitabı**'na bakın (ağ sorunu).

Kurulum CD-ROM'unu Kullanma

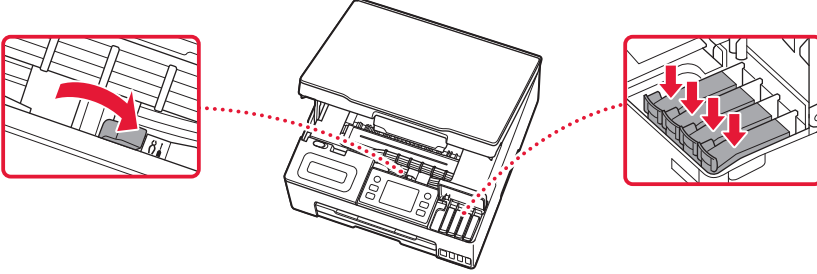
1. Görüntülenen ekranda **EasySetup.exe** ögesine çift tıklayın.
2. Yazıcı seçim ekranı görüntülenirse, **GX1040** ögesini seçin. Yükleme ekranı görüntülenirse **İleri (Next)** ögesine tıklayın.
3. Ekrandaki yönergeleri izleyin.

Hiçbir şey görüntülenmezse, Gezgin'i (Explorer) ögesini başlatın ve CD-ROM'da **EasySetup.exe** ögesini çalıştırın.

Yazıcınızı Taşıma

Yazıcıyı başka bir yere taşıırken aşağıdakileri kontrol edin. Ayrıntılar için **Çevrimiçi El Kitabı** dokümanına bakın.

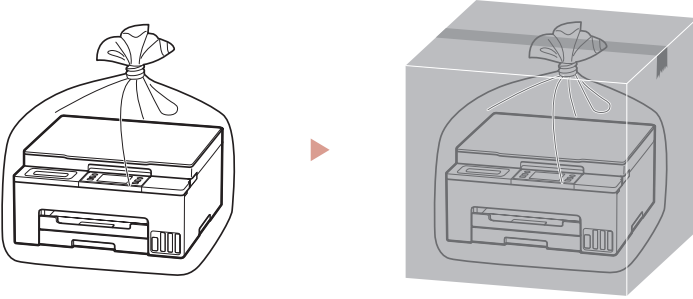
- Mürekkep valfi kolunun kapalı konumunda olduğundan emin olun.
- Kutu kapaklarının tamamen kapalı olup olmadığını kontrol edin.



- Yazıcı kafası muhafazası yazıcının ortasındaysa, kapağın kapalı olduğunu kontrol edin.

Mürekkep akıyorsa, yazıcıyı plastik bir poşetle paketleyin.

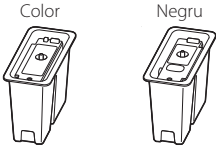
- Güvenli taşınması için yazıcıyı alt tarafı aşağı bakacak şekilde sağlam bir kutuya koyun ve yeterli miktarda koruyucu malzeme kullanın.
- Yazıcıyı eğmeyin. Mürekkep sızabilir.
- Lütfen dikkatli bir şekilde taşıyın ve kutunun düz tutulduğundan ve baş aşağı veya yana doğru çevrilmediğinden emin olun; aksi halde yazıcı hasar görebilir ve yazıcıdaki mürekkep sızabilir.
- Taşıma görevlisi yazıcıyı taşıırken, kutunun üst tarafına "ÜST TARAF" yazıldığından emin olun, bu sayede yazıcının alt tarafı üste gelecek şekilde konmadığından emin olabilirsiniz. Ayrıca "KIRILACAK EŞYA" veya "DİKKATLİ TAŞIYIN" yazın.



Configurarea imprimantei

1. Conținutul cutiei

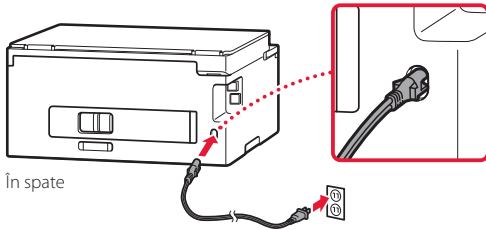
- Capete de imprimare



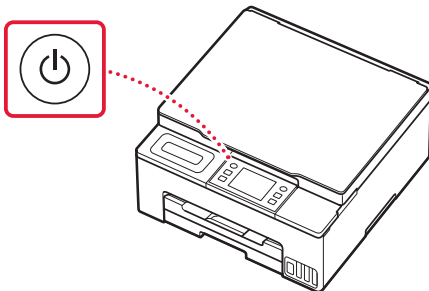
- Sticle de cerneală
- Cablu de alimentare
- CD-ROM de instalare
- Informații cu privire la siguranță și alte informații importante
- Ghid de inițiere (acest manual)

2. Pornirea imprimantei

- 1 Conectați cablul de alimentare.

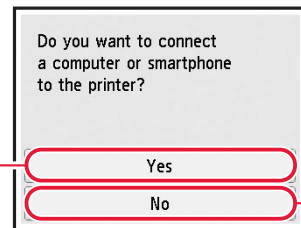
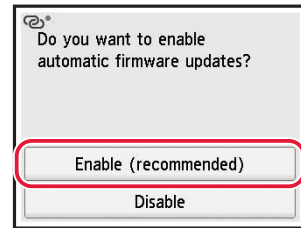


- 2 Apăsați butonul **ACTIVARE (ON)**.



3. Urmăriți instrucțiunile de pe ecranul imprimantei pentru a finaliza configurarea

Urmăriți instrucțiunile de pe ecran pentru a instala cerneala și a încărca hârtia. Continuați până când ajungeți la ecranul final.



4. Conectarea la un computer sau la un smartphone

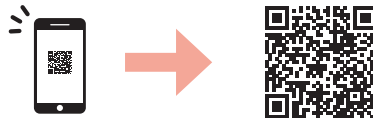
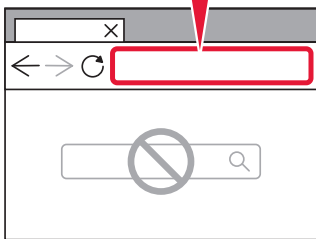


Dacă folosiți mai multe computere/smartphone-uri, efectuați pașii următori pe fiecare dispozitiv.

De asemenea, parcurgeți acești pași pentru a adăuga un nou computer/smartphone sau pentru a-l înlocui pe cel actual.

- 1 Accesați direct site-ul web Canon. Nu este nevoie să căutați.

<https://ij.start.canon/connect>



- 2 Introduceți numele modelului imprimantei dvs. și faceți clic pe **Accesați**.
- 3 Urmați instrucțiunile de pe ecran.

▶▶▶ Notă

Consultați **Manual online** dacă nu puteți conecta imprimanta la computer sau la smartphone (probleme de rețea).

📀 Utilizarea CD-ROM-ului de instalare

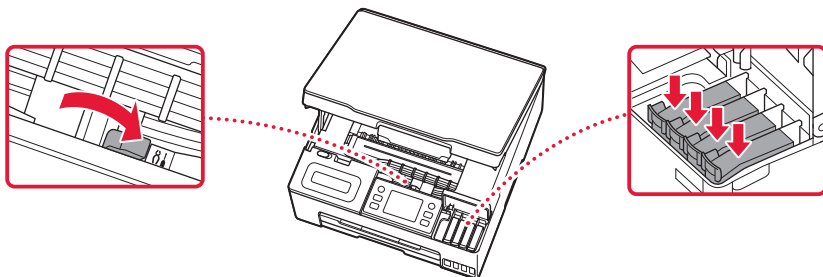
1. Pe ecranul care apare, faceți dublu clic pe **EasySetup.exe**.
2. Dacă apare ecranul de selectare a imprimantei, selectați **GX1040**.
Dacă apare ecranul de instalare, faceți clic pe **Următor (Next)**.
3. Urmați instrucțiunile de pe ecran.

Dacă nu apare nimic, porniți Explorator (Explorer), apoi executați **EasySetup.exe** de pe CD-ROM.

Transportul imprimantei

Când schimbați locul imprimantei, verificați următoarele aspecte. Pentru detalii, consultați **Manual online**.

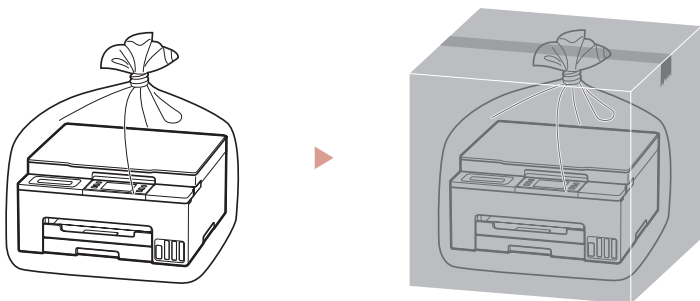
- Verificați dacă pârghia supapei de cerneală se află în poziție închisă.
- Verificați dacă sunt închise complet capacele rezervoarelor.



- Dacă suportul capului de imprimare se află în centrul imprimantei, verificați dacă este închis capacul.

În cazul în care există scurgeri de cerneală, împachetați imprimanta într-o pungă de plastic.

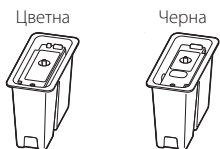
- Ambalați imprimanta într-o cutie solidă astfel încât să fie așezată cu baza în jos, utilizând material de protecție suficient pentru a asigura transportul în siguranță.
- Nu înclinați imprimanta. Se poate scurge cerneală.
- Manevrați cu grijă și asigurați-vă că cutia rămâne plană și NU întoarsă cu fața în jos sau pe laterale, deoarece imprimanta se poate deteriora și cerneala din imprimantă se poate scurge.
- Când un agent de livrări manevrează transportul imprimantei, cutia acesteia trebuie să fie marcată „CU PARTEA ACEASTA ÎN SUS” pentru a menține imprimanta cu baza în jos. De asemenea, marcați cu „FRAGIL” sau „MANEVRAȚI CU ATENȚIE”.



Настройване на принтера

1. Съдържание на комплекта

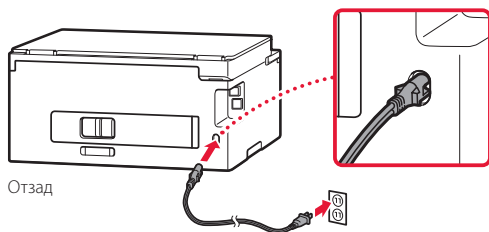
- Печатаци глави



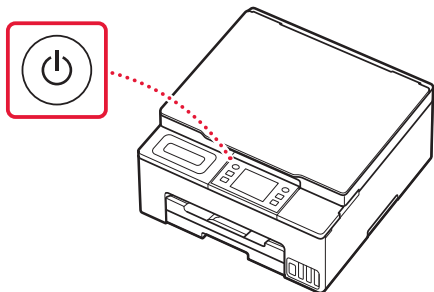
- Бутилки с мастило
- Захранващ кабел
- Инсталационен компактдиск
- Информация за безопасността и важна информация
- Ръководство за начално запознаване (това ръководство)

2. Включване на принтера

1. Свържете захранващия кабел.

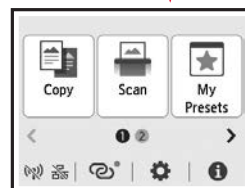
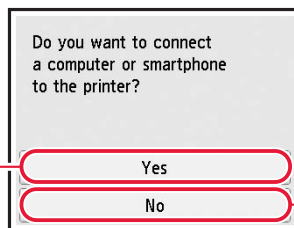
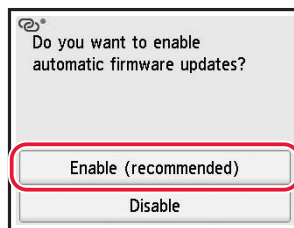
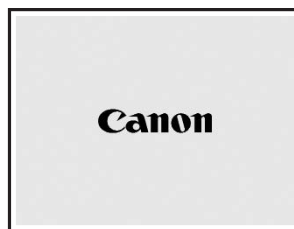


2. Натиснете бутона **Включване (ON)**.



3. Следвайте инструкциите на екрана на принтера, за да извършите настройката

Следвайте инструкциите на екрана, за да поставите мастилото и да заредите хартия. Продължете, докато стигнете до последния екран.



Настройване на принтера

4. Свързване с компютър или смартфон

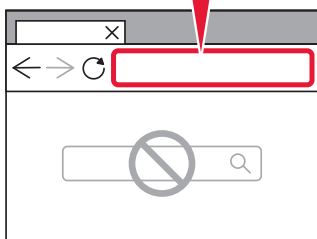


Ако използвате няколко компютъра/смартфона, изпълнете тези стъпки на всяко устройство.

Изпълнете тези стъпки и за да добавите нов компютър/смартфон или да замените този, който използвате в момента.

- 1 Влезте в уебсайта на Canon директно. Няма нужда да търсите.

<https://ij.start.canon/connect>



- 2 Въведете името на модела на принтера и щракнете върху **Старт**.
- 3 Следвайте инструкциите на екрана.

Забележка

Вижте **Онлайн ръководство**, ако не можете да свържете принтера към вашия компютър или смартфон (проблем с мрежата).

Използване на инсталационния компактдиск

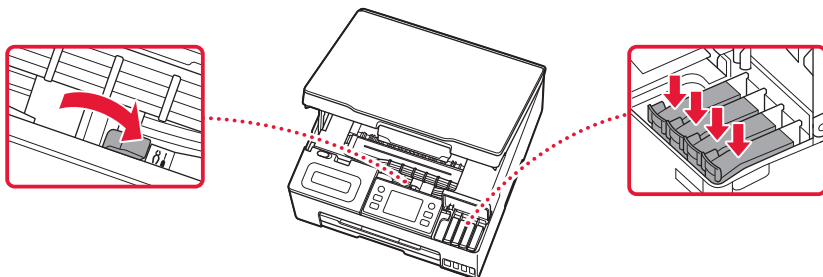
1. Щракнете двукратно върху **EasySetup.exe** на екрана, който се показва.
2. Ако се покаже екранът за избор на принтер, изберете **GX1040**.
Ако се покаже екранът за инсталиране, щракнете върху **Напред (Next)**.
3. Следвайте инструкциите на екрана.

Ако нищо не се покаже, стартирайте Explorer и след това стартирайте **EasySetup.exe** от компактдиска.

Транспортиране на принтера

Когато премествате принтера, проверете следното. За подробности вижте **Онлайн ръководство**.

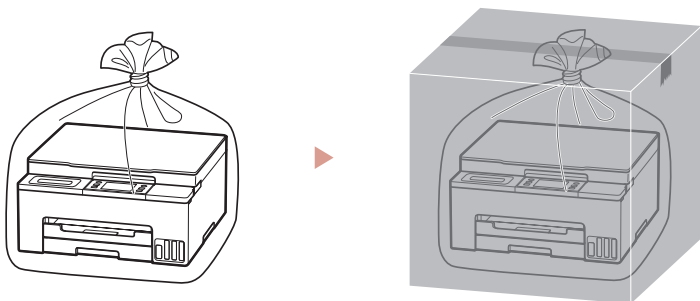
- Проверете дали лостът за масления клапан е в затворено положение.
- Проверете дали капачките на резервоарите са напълно затворени.



- Ако носачът на печатащата глава е в центъра на принтера, проверете дали капакът е затворен.

Опаковайте принтера в найлонов чувал, в случай че протече мастило.

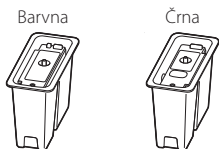
- Опаковайте принтера в твърд кашон, така че да е поставен с долната част надолу, като използвате достатъчно предпазен материал, за да осигурите безопасното му транспортиране.
- Не наклоняйте принтера. Масилото може да протече.
- Работете внимателно и се уверете, че кашонът винаги остава в хоризонтално положение и НЕ се обръща обратно или настрана, тъй като принтерът може да се повреди и от него да изтече мастило.
- Когато използвате спедиторска фирма за транспортиране на принтера, обозначете кашона с надпис „ТАЗИ СТРАНА НАГОРЕ“, за да се уверите, че принтерът ще бъде поставян с долната му част надолу. Също така го обозначете с надпис „ЧУПЛИВО“ или „ДА СЕ БОРАВИ ВНИМАТЕЛНО“.



Nameščanje tiskalnika

1. Vsebina kompleta

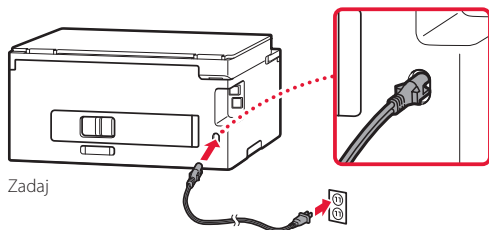
- Tiskalne glave



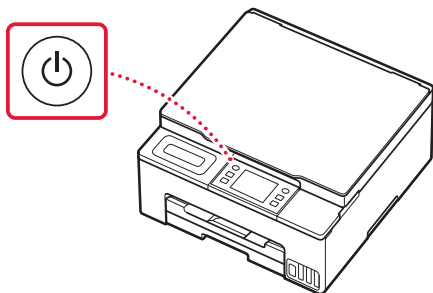
- Steklениčke s črnilom
- Napajalni kabel
- Namestitveni CD
- Informacije o varnosti in pomembne informacije
- Navodila za postavitvev in začetek uporabe (ta priročnik)

2. Vklp tiskalnika

- 1 Priključite napajalni kabel.

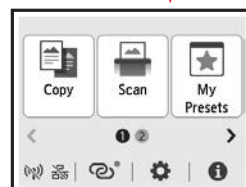
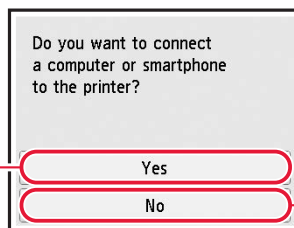
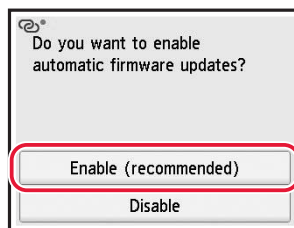
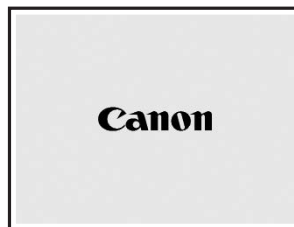


- 2 Pritisnite gumb **VKLON (ON)**.



3. Upoštevajte navodila na zaslonu tiskalnika, da končate nastavitvev

Upoštevajte navodila na zaslonu, da namestite črnilo in naložite papir. Nadaljujte, dokler ne pridete do končnega zaslona.



Nameščanje tiskalnika

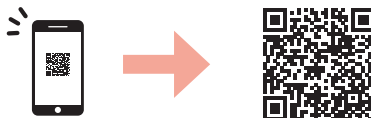
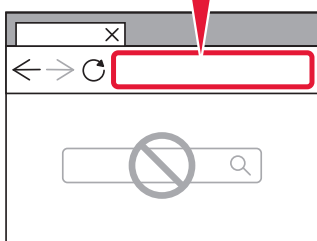
4. Povezovanje z računalnikom ali pametnim telefonom



Če uporabljate več računalnikov/pametnih telefonov, te korake izvedite za vsako napravo posebej.
Te korake izvedite tudi, če želite dodati nov računalnik/pametni telefon ali zamenjati trenutnega.

- 1 Neposredno odprite spletno mesto Canon. Brez iskanja.

<https://ij.start.canon/connect>



- 2 Vnesite ime modela tiskalnika in kliknite **Pojdi**.
- 3 Sledite navodilom na zaslonu.

»»» Opomba

Če povezovanje tiskalnika z računalnikom ali pametnim telefonom ne uspe (težave z omrežjem), glejte **Spletni priročnik**.

Uporaba namestitvenega CD-ja

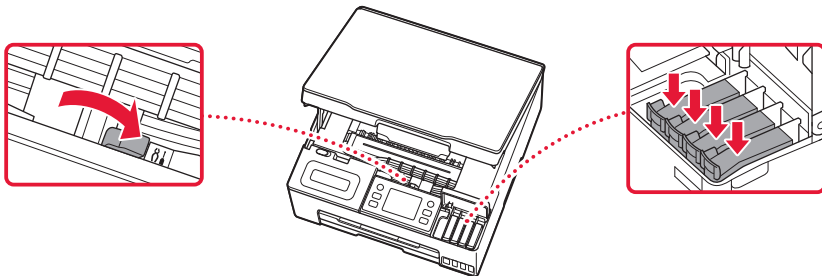
1. Na zaslonu, ki se prikaže, dvokliknite **EasySetup.exe**.
2. Če se prikaže zaslon za izbiro tiskalnika, izberite **GX1040**.
Če se prikaže namestitveni zaslon, kliknite **Naprej (Next)**.
3. Sledite navodilom na zaslonu.

Če se ne prikaže nič, odprite Raziskovalca (Explorer) in nato zaženite datoteko **EasySetup.exe** na CD-ROM-u.

Prevoz tiskalnika

Ko premeščate tiskalnik, preverite spodnje trditve. Za podrobnosti glejte **Spletni priročnik**.

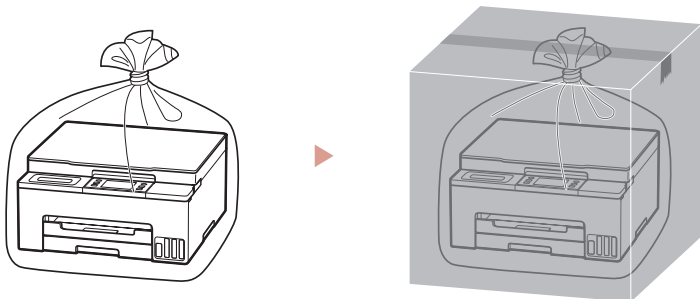
- Preverite, ali je ročica ventila za črnilo v zaprtem položaju.
- Preverite, če so pokrovčki vložkov popolnoma zaprti.



- Če je nosilec tiskalne glave na sredini tiskalnika, preverite, ali je pokrov zaprt.

Tiskalnik vstavite v plastično vrečko za primer, da bi črnilo puščalo.

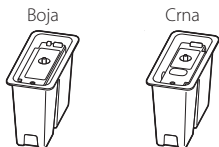
- Tiskalnik shranite v trdno škatlo tako, da je s spodnjim delom obrnjen navzdol. Uporabite dovolj zaščitnega materiala, da bo prenašanje varno.
- Tiskalnika ne nagibajte. Črnilo lahko izteče.
- Ravnajte previdno in škatlo položite na dno, NE na glavo ali na stranice, saj se lahko tiskalnik poškoduje ali začne iztekati črnilo v notranjosti tiskalnika.
- Preden pošljete tiskalnik, škatlo označite z opozorilom »STO STRANJO NAVZGOR«, da bo tiskalnik obrnjen s spodnjim delom navzdol. Označite tudi z oznako »LOMLJIVO« ali »RAVNAJTE PREVIDNO«.



Postavljanje pisača

1. Sadržaj kutije

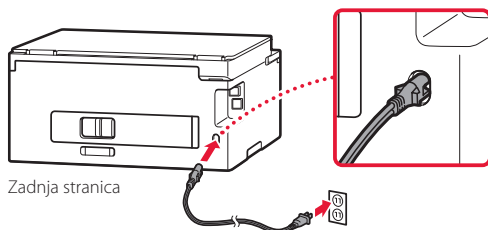
- Ispisne glave



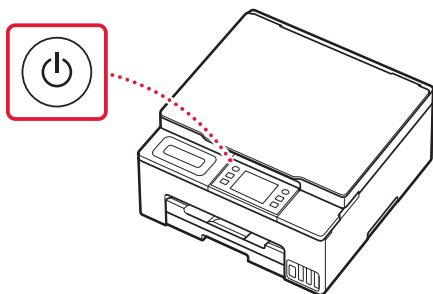
- Bočice tinte
- Kabel za napajanje
- CD-ROM za postavu
- Sigurnosne i važne informacije
- Početak (ovaj priručnik)

2. Uključivanje pisača

- 1 Povežite kabel za napajanje.

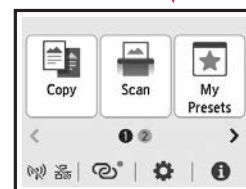
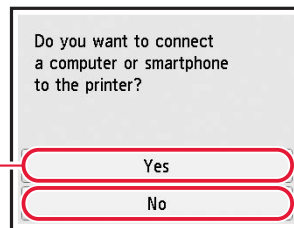
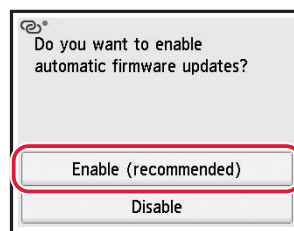
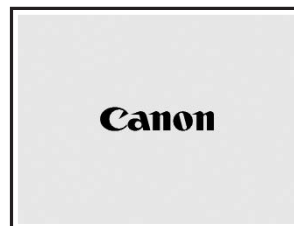


- 2 Pritisnite gumb **UKLJUČENO (ON)**.



3. Slijedite upute na zaslonu pisača za dovršetak postavljanja

Slijedite upute na zaslonu za instalaciju spremnika s tintom i umetanje papira. Nastavite sve do posljednjeg zaslona.



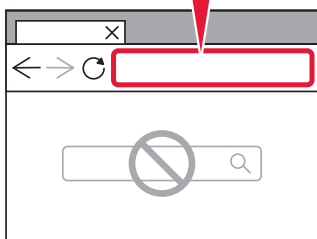
4. Povezivanje s računalom ili pametnim telefonom



Ako koristite više od jednog računala / pametnog telefona, izvršite ove korake na svakom uređaju. Ove korake izvršite i za dodavanje novog računala / pametnog telefona ili zamjenu postojećeg.

- 1 Pristupite izravno web-mjestu Canon. Nema potrebe tražiti.

<https://ij.start.canon/connect>



- 2 Unesite naziv modela svog pisača i kliknite **Kreni**.
- 3 Slijedite upute na zaslonu.

»»» Napomena

Pogledajte **Priručnik na mreži** ako ne možete povezati pisač s računalom ili pametnim telefonom (zbog problema s mrežom).

Upotreba CD-ROM-a za postavu

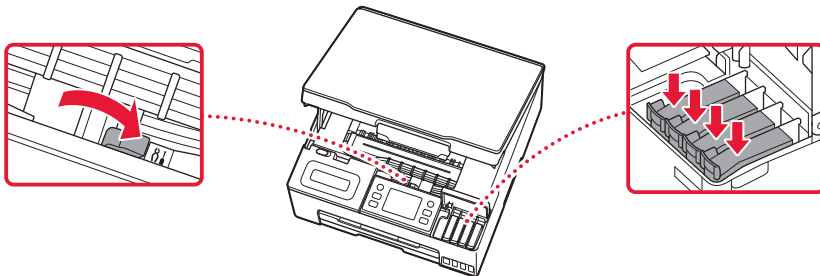
1. Na zaslonu koji će se pojaviti dvaput kliknite **EasySetup.exe**.
2. Ako se pojavi zaslon za odabir pisača, odaberite **GX1040**.
Ako se pojavi zaslon za instalaciju, kliknite **Dalje (Next)**.
3. Slijedite upute na zaslonu.

Ako se ne pojavi ništa, pokrenite Eksplorer (Explorer), a zatim pokrenite **EasySetup.exe** na CD-ROM-u.

Prijenos pisača

Prilikom premještanja pisača provjerite sljedeće. Za pojedinosti pogledajte **Priručnik na mreži**.

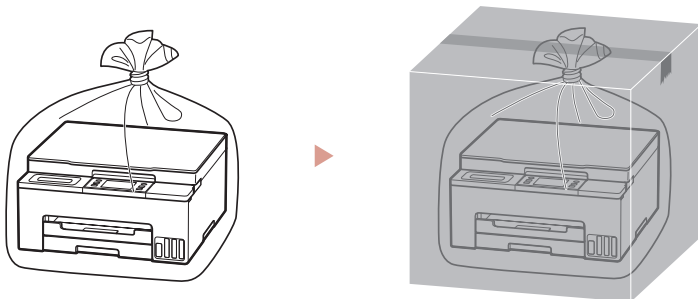
- Pazite da je ručica ventila za tintu u zatvorenom položaju.
- Provjerite jesu li kapice spremnika do kraja zatvorene.



- Ako je držač ispisne glave u sredini pisača, provjerite je li poklopac zatvoren.

U slučaju curenja tinte spakirajte pisač u plastičnu vrećicu.

- Spakirajte pisač u čvrstu kutiju tako da donji dio bude okrenut prema dolje i upotrijebite dovoljno zaštitnog materijala da bi prijevoz bio siguran.
- Ne nagnjite pisač. Može doći do curenja tinte.
- Pažljivo rukujte kutijom i pobrinite se da ostane na ravnom te je NE okrećite naopako ili na stranu jer se pisač može oštetiti, a tinta može iscuriti iz pisača.
- Ako kurir obavlja prijevoz pisača, na kutiji označite „GORNJA STRANA“ da ne bi okretao pisač naopako. Stavite i oznake „OSJETLJIVO“ ili „PAŽLJIVO RUKOVATI“.





Αποκτήστε πρόσβαση στο Εγχειρίδιο Online
Přečtěte si dokument Příručka online
Prístup k dokumentu Príručka online
Pobierz Podręcznik online
Hogyan érhető el az Online kézikönyv

Çevrimiçi El Kitabı'na erişme
Accesați Manual online
Достъп до Онлайн ръководство
Odprite Spletni priročnik
Pristupite dokumentu Priručnik na mreži

Από το πρόγραμμα περιήγησής σας

Pomocí webového prohlížeče

Cez webový prehliadač

Z przeglądarki

Böngészőből

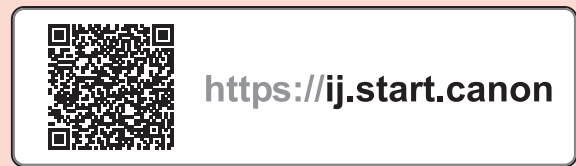
Tarayıcınızdan

Din browser

От браузер

Prek brskalnika

Iz svog preglednika



Συχνές ερωτήσεις

Časté dotazy

Najčastejšie otázky

Często zadawane pytania

Gyakran ismételt kérdések

Sık Sorulan Sorular

Întrebări frecvente

Често задавани въпроси

Pogosto zastavljena vprašanja

Najčešće postavljana pitanja