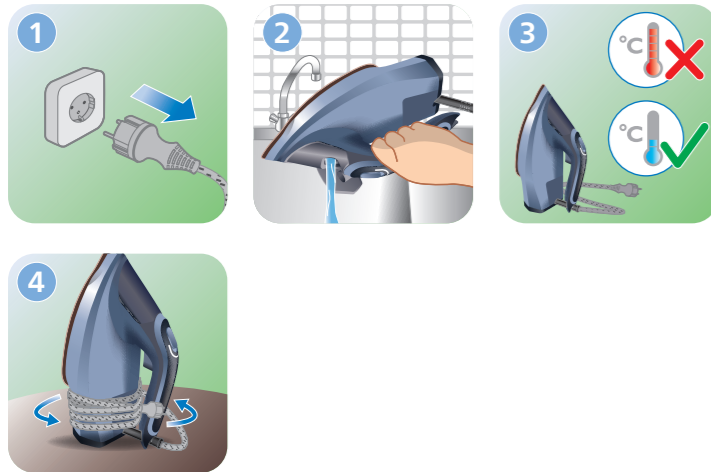
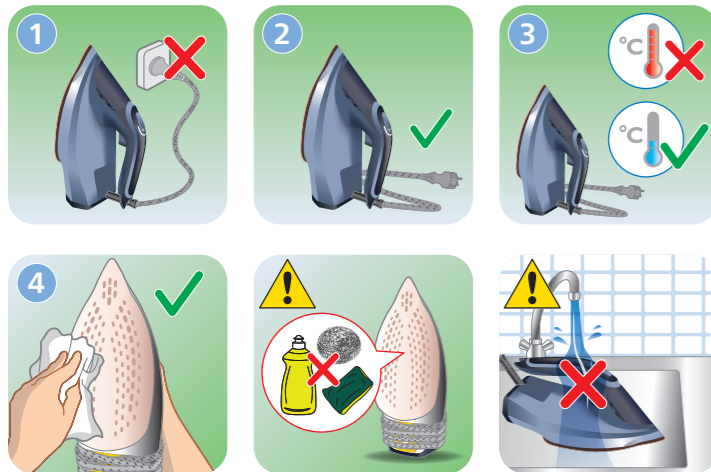


4


www.philips.com/support


5


www.philips.com/support


6

除垢



3个月

www.philips.com/support


故障排除

本章归纳了您在使用产品时较常遇到的问题。如果您无法根据以下信息解决问题，请访问 www.philips.com/support 查阅常见问题列表，或联系您所在国家/地区的客户服务中心。

问题	可能的原因	解决方法
电熨斗无法去除衣物上的褶皱。	熨烫期间没有蒸汽产生。	为水箱加水并将蒸汽滑钮设置为 ☺。
熨斗没有蒸汽。	水箱中水不足。	为水箱加水。
	蒸汽滑钮已设置为 ☹。	将蒸汽滑钮设置为 ☺。
	熨斗温度尚不够高，无法产生蒸汽。	等待“熨斗就绪”指示灯停止闪烁并持续亮起。
烫衣板盖变湿或在熨烫过程中衣物上出现水滴。	长时间熨烫操作后，蒸汽会冷凝在烫衣板盖上。	如果泡沫材料已破损，请更换烫衣板盖。您也可以将烫衣板外罩下方增加一层毛毡垫，以防熨衣板上出现冷凝现象。您可以在布料店买到毛毡。
	烫衣板盖不适用于产品的强劲蒸汽。	在熨衣板外罩下方增加一层毛毡垫，以防熨衣板上出现冷凝现象。您可以在布料店买到毛毡。
在熨烫过程中有水滴滴落到衣物上。	您在短时间内过于频繁地使用了蒸汽束喷射功能。	持续按水平方向熨烫，稍等片刻后再使用蒸汽喷射功能。
	您没有正确关闭水箱盖。	按下盖子，直到听到“咔哒”一声。
	您未将快速除垢收集器正确插回产品。	停止熨烫，让熨斗冷却至少 1 小时。取出快速除垢收集器。将其插回产品，并确保收集器与产品表面对齐。按下控制杆（“咔哒”一声）。如果快速除垢收集器已损坏，请联系您所在国家/地区的客户服务中心（请参阅全球保修卡获取联系详细信息）。

问题	可能的原因	解决方法
熨斗不产生蒸汽喷射。	您在短时间内过于频繁地使用了蒸汽束喷射功能。	持续按水平方向熨烫，稍等片刻后再使用蒸汽喷射功能。
	熨斗还不够热，无法进行熨烫。	等待“熨斗就绪”指示灯停止闪烁并持续亮起。
	您在水箱中放入了化学物质。	冲洗水箱，切勿将任何香水或化学物质放入水箱。
熨烫过程中，底板内冒出脏水和杂质。	带有杂质或化学物质的硬水在底板内形成了薄片。	执行快速除垢。请参阅“除垢”一章。
拔下熨斗后，底板有水滴落。	您在水箱仍然有水的情况下将熨斗水平放置。	使用后应倒空水箱，或将熨斗垂直放置。
	蒸汽滑钮已设置为 ☹。	将蒸汽滑钮设置为 ☺。
熨斗在衣物上留下亮斑或印痕。	熨烫表面不均匀，例如，由于是在衣物缝合或折叠处进行熨烫。	熨斗安全适用于各种可熨烫衣物。亮斑或印痕不会持久存在，清洗衣物后便可消失。避免熨烫缝合或折叠处。您可以在熨烫区域上放一块棉布，以免产生印痕。

PHILIPS

Azur 8000 Series

DST802x

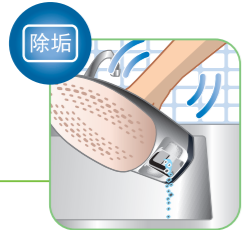
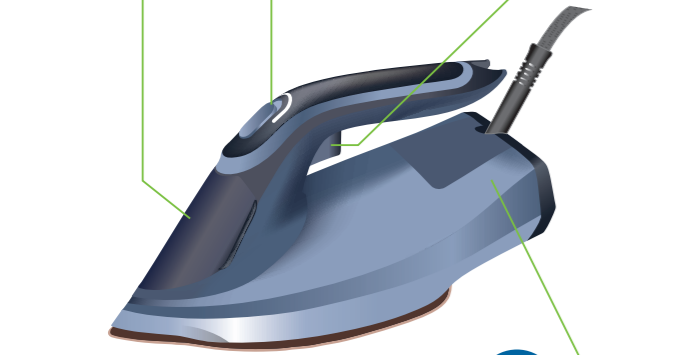
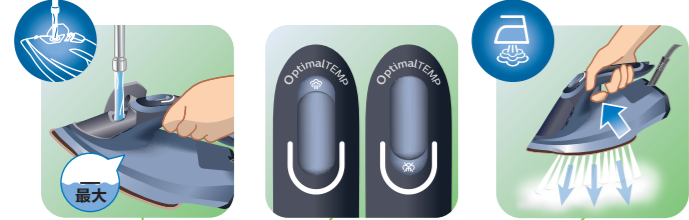


EN User manual

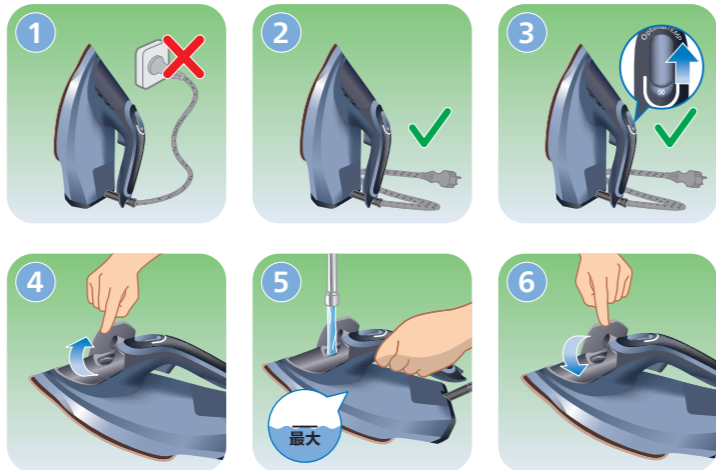
SC 用户手册



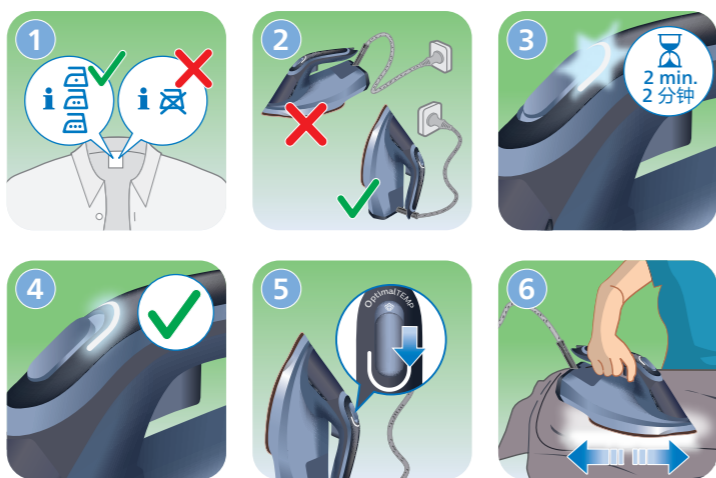
www.philips.com/support



www.philips.com/support



www.philips.com/support



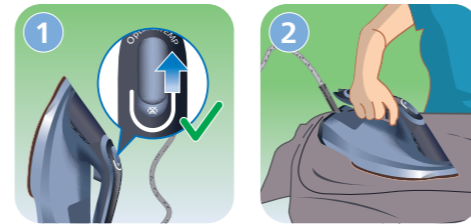
www.philips.com/support

EN Preparing for use

Smoke can be visible during the first use, and it is normal. This ceases after a short while.

SC 使用准备

首次使用时会看到烟雾，这属于正常现象。此现象将在片刻后消失。



www.philips.com/support



自动关熄

www.philips.com/support



保留备用
发行日期: 2022-03-11

© 2022 Philips Domestic Appliances Holding B.V.
All rights reserved.
4239.001.2199.2

