

Saturn[®]

ST-FP9062

BLENDER

БЛЕНДЕР

БЛЕНДЕР

SMULKINTUVAS



GB

BLENDER

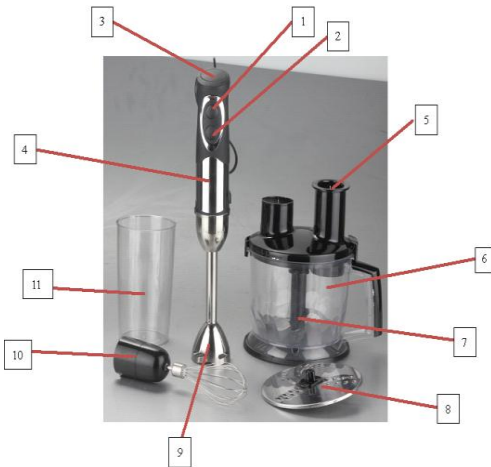
Dear Buyer!

We congratulate you on having bought the device under trade name "Saturn". We are sure that our devices will become essential and reliable assistance in your housekeeping.

Avoid extreme temperature changes. Rapid temperature change (e.g. when the unit is moved from freezing temperature to a warm room) may cause condensation inside the unit and a malfunction when it is switched on. In this case leave the unit at room temperature for at least 1.5 hours before switching it on. If the unit has been in transit, leave it indoors for at least 1.5 hours before starting operation.

Description

1. Speed 1
2. Speed 2
3. Speed control
4. Motor
5. Pusher
6. Chopper
7. Double bladed chopping knife
8. Discs
9. Stainless steel blade
10. Whisker
11. Cup



- Read these instructions for use carefully before using the appliance and save them for future reference.
- Check if the voltage indicated on the appliance corresponds to the local

mains voltage before you connect the appliance.

- Do not use the appliance if the mains cord, the plug or other parts are damaged.
- If the mains cord is damaged, it must be replaced by a designated service centre or making adjustments to any of the accessories.
- Never immerse the motor unit in water or any other liquid, nor rinse it under the tap.
- Only use a moist cloth to clean the motor unit.
- Never let the appliance run unattended.
- Keep the appliance out of the reach of children.
- This appliance is intended for household use only.
- Do not exceed the quantities and processing times indicated in the table.
- Avoid touching the blades, especially when the appliance is plugged in the blades are very sharp.
- If the blades get stuck, unplug the appliance before removing the ingredients that are blocking the blades.
- Turn off the device before immersing / removing a blender bar from the cup (especially when processing hot ingredients.)
- Do not operate the blender for more than 3-5 minutes.
- Unplug this apparatus before: assembling, disassembling, cleaning, storing, changing or removing the attachments. Give a rotating mechanism inside the machine to stop completely.
- Service life - 3 years. Before putting into operation shelf life is unlimited.

Important Safety Information

Be especially careful when handling the knife or grinding discs. The knife and all the attachments are very sharp!

This device is not intended for use by persons with reduced physical, sensory or mental capabilities, or lack of experience and knowledge, unless they have been given supervision or instruction concerning use of the appliance by a person responsible for their safety.

Not recommended for usage by children under the age of 14 years.

Keep the device out of reach for children. Place the unit on a flat, dry surface; do not place the device on hot surfaces or near open flame.

Before first use

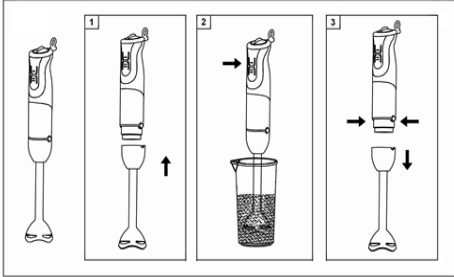
Clean the parts that will come into contact with food before using the appliance for the first time.

Using the appliance

Hand blender

The hand blender is intended for:

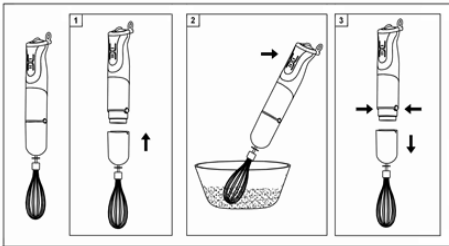
- blending fluids, e.g. dairy products, sauces, fruit juice, soups, mixed drinks and shakes.
- mixing soft ingredients, e.g. pancake batter or mayonnaise.
- purring cooked ingredients, e.g. for making body food.



1. Attach the blender bar to the motor unit.
2. Immerse the blade guard completely in the ingredients.
3. Switch the appliance on by moving the appliance slowly up and down and in circles.

Whisk

The whisk is intended for whipping cream, whisking egg whites, desserts etc.



1. Place the whisk on the motor housing. Make sure it is securely locked (click sound).
2. Add the ingredients in a bowl.
3. Completely immerse the whisk in the ingredients. In order to avoid ingredient splashing, start with the speed mode I.
4. In 1 minute press the speed mode II.
5. Do not use the whisk for more than three minutes.

How to use you chopper

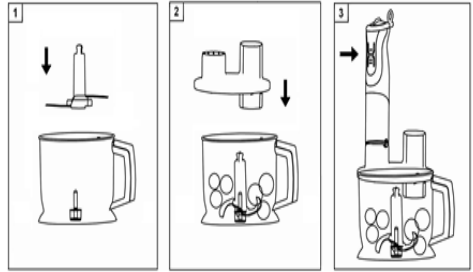
The chopper is intended for chopping meat, cheese, onions, herbs, garlic, carrots, walnuts, hazelnuts, almonds etc. For chopping hard goods, use the turbo

switch.

Do not chop extremely hard food, such as nutmeg, coffee beans and grains.

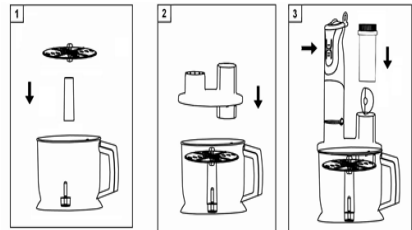
Before chopping

- ◆ Pre-cut meat, cheese, onions, garlic, carrots, chillies.
- ◆ Remove stalks from herbs, un-shell nuts
- ◆ Remove bones, tendons and gristle from meat.



1. Place the blade on the centre pin of the bowl and give it a turn to lock in-to place.
2. Put the ingredients in the chopper bowl.
3. Put the food processor lid onto the chopper bowl. Turn the lid clockwise to lock it.
4. Insert the motor unit into the coupling unit until it locks.
5. Pressing the normal or turbo speed button to switch the appliance.
6. After use, press release button to remove the motor unit.
7. Turn the lid anti-clockwise to unlatch it and lift it up.
8. Carefully take out the blade by turning and pulling it, before removing the processed food.

The use of *graters*: cutting raw and cooked vegetables (onions, tomatoes, mushrooms, cucumbers, radishes, carrots, etc.), fruits, cheese, herbs, etc. Due to the patented grater holder it is very easy to extract processed food from the cup.



Set the disc holder on the pin of the bowl. Set the grater on the holder until the posi-

tion of fixation. Handle graters with care - they are very sharp.

Set the bowl cover. Rotate clockwise until it fixes into place.

Fix a motor block onto a connective block and rotate to full lock.

Place the products into a bowl. Never insert your fingers or any objects (forks, knives, etc.) into the feed tube! Use only the pusher.

Turn on the blender, pressing the speed button.

Recipes:

Chopped soused herring (4 persons)

Ingredients:

8 soused herring fillets

1 onion

1 red apple

1 tablespoons of lemon juice

1 small gherkin

Chop all ingredients roughly. cut the herring into pieces of approx. 3 cm, clean and quarter the onions, core the apple and cut it into pieces, cut the gherkin into half's.

Insert the chopping knife into the bowl, fill in all in-gradients and chop until the desired consistency is reached.

Tip: very delicious with young potatoes.

Chopped beef (4 persons)

Ingredients:

400g tender beef

4 egg yolks

1 onion

2 tablespoons of capers

Salad leaves

Pepper

Cut the meat into pieces of approx. 3 cm.

insert the chopping knife into the bowl.

Fill in the meat and chop finely. Arrange the meat in portions on the salad leaves and push a hole into the top. Give one egg yolk in each hole. Clean the onion and cut into pieces, chop the pieces in the bowl (chopping knife).

Garnish the chopped meat with the chopped onions and capers. Add salt and pepper to your taste.

Cleaning and maintenance

Clean the device immediately after use.

Unplug the appliance before cleaning.

For cleaning the motor units use a damp cloth.

After processing colored products (e.g. carrots) plastic parts of the device can be stained. Wipe these parts with vegetable oil before cleaning.

All parts except for the cover can be washed in a dishwasher. Do not immerse the cover into the water and do not wash it in a dishwasher. Clean the cover with a damp cloth.

Specifications:

Power Consumption:	550 W
Rated Voltage:	220-240 V
Rated Frequency:	50 Hz
Rated Current:	2.7 A
Net weight:	1.67 kg
Gross weight:	2.17 kg

Set

Blender	1
Chopping blade	1
Whisk	1
Bowl	1
Measuring cup	1
Grater	2
Instruction manual	1
Warranty book	1
Package	1

ENVIRONMENT FRIENDLY DISPOSAL You can help protect the environment!



Please remember to respect the local regulations: hand in the non-working electrical equipment to an appropriate waste disposal center.

The manufacturer reserves the right to change the specification

RU

БЛЕНДЕР

Уважаемый покупатель!

Поздравляем Вас с приобретением изделия торговой марки "Saturn". Уверены, что наши изделия будут верными и надежными помощниками в Вашем домашнем хозяйстве.

Не подвергайте устройство резким перепадам температур. Резкая смена температуры (например, внесение устройства с мороза в теплое помещение) может вызвать конденсацию влаги внутри устройства и нарушить его работоспособность при включении. Устройство должно отстояться в теплом помещении не менее 1,5 часов. Ввод устройства в эксплуатацию после транспортировки производить не ранее, чем через 1,5 часа после внесения его в помещение.

Описание:

1. Скоростной режим 1
2. Скоростной режим 2
3. Регулятор мощности
4. Блок мотора
5. Толкатель
6. Чаша чоппера
7. Нож чоппера с двойным лезвием
8. Тёрки
9. Насадка-блендер из нержавеющей стали

10. Насадка-венчик

11. Мельный стакан



- Внимательно ознакомьтесь с данной инструкцией по эксплуатации перед тем, как использовать устройство, и сохраните ее на будущее.

- Перед подключением блендера, проверьте, соответствует ли напряжение, указанное на устройстве, сетевому напряжению.

- Не используйте устройство, если его комплектующие детали (сетевой шнур, штепсельная вилка и пр.) повреждены. Не пытайтесь ремонтировать устройство самостоятельно. Обратитесь в ближайший авторизованный сервисный центр для квалифицированного осмотра и ремонта.

- Не погружайте блок мотора в воду и не промывайте его под проточной водой.

- Для чистки блока мотора используйте только влажную ткань.

- Не оставляйте без присмотра работающий блендер.

- Храните прибор вне досягаемости для детей.

- Данный прибор предназначен исключительно для бытового применения.

- Не обрабатывайте слишком большое количество продуктов.

- Не прикасайтесь к ножам, когда устройство подключено к сети. Ножи очень острые.

- Если ножи заклинило, отключите устройство от сети перед тем, как вынимать ингредиенты, которые заблокировали работу ножей.

- Выключите устройство, перед тем как погружать/извлекать ножку блендера из чаши (в особенности при

обработке горячих ингредиентов).

- Не включайте блендер дольше, чем на 3-5 минут.

- Отключайте устройство от сети перед сборкой, разборкой, перед очисткой, хранением, сменой насадок или снятием движущихся частей. Дайте вращающимся механизмам внутри устройства полностью остановиться.

- Срок службы – 3 года. До введения в эксплуатацию срок хранения неограничен.

Важные меры предосторожности

Будьте особенно внимательными при обращении с ножом или при установке/снятии измельчающих дисков/терок с держателя терки. Нож и все рабочие насадки очень острые!

Данное устройство не предназначено для использования лицами с ограниченными физическими, чувствительными или умственными способностями, а также лицами, не имеющими опыта и знаний, если они не находятся под наблюдением или не получили инструкции по использованию устройства от лица, ответственного за их безопасность. Не рекомендуется использовать устройство детям в возрасте до 14 лет.

Храните устройство вне досягаемости для детей.

Ставьте устройство на ровную сухую поверхность, не ставьте устройство на горячие поверхности или возле открытого огня.

Перед первым использованием

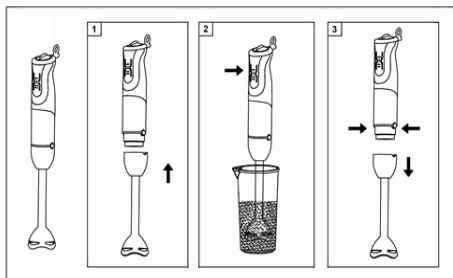
Перед первым использованием прибора тщательно промойте все детали, которые будут контактировать с пищевыми продуктами.

Использование устройства

Блендер предназначен для:

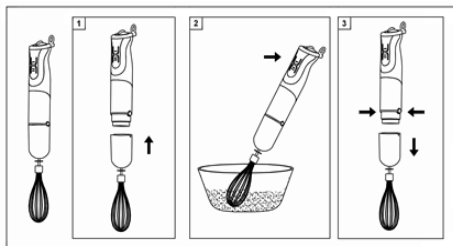
- смешивания жидкостей, например, молочных продуктов, соусов, фруктовых соков, супов, коктейлей и шейков.

- смешивания мягких ингредиентов, например, пюре, для приготовления детского питания.



1. Установите насадку-блендер на корпусе мотора. Убедитесь, что она надёжно зафиксирована (прозвучит щелчок).
2. Погрузите блендер в стакан с ингредиентами.
3. Включите блендер, нажав кнопку скоростного режима I, и круговыми движениями обрабатывайте ингредиенты.

Насадка-венчик предназначена для взбивания яичных белков, крема, мусса и т.д.



1. Установите насадку-венчик на корпусе мотора. Убедитесь в том, что она надёжно зафиксирована (прозвучит щелчок).
2. Добавьте ингредиенты в чашу.
3. Полностью погрузите венчик в ингредиенты. Для того, чтобы избежать разбрызгивания ингредиентов, начните работу венчика со скоростного режима I.
4. Через 1 минуту работы венчика нажмите кнопку скоростного режима II.
5. Не включайте венчик на время более трёх минут.

Применение *чоппера*:

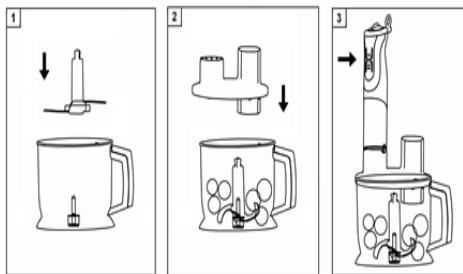
Чоппер замечательно подходит для измельчения твердых продуктов, таких как мясо, сыр, лук, травы, чеснок, морковь, грецкие орехи, миндаль, чернослив и др.

Для измельчения твердых ингредиентов используйте скоростной режим II.

Не измельчайте очень твердые продукты, такие как кубики льда, мускатный орех, кофейные зерна.

Перед измельчением:

- ◆ Нарезьте мясо, сыр, лук, чеснок, морковь, красный перец кусочками.
- ◆ Удалите стебли с трав, очистите орехи от скорлупы.
- ◆ Удалите с мяса кости, жир и сухожилия.
- ◆ Установите нож чоппера на штифте чаши. Убедитесь, он надёжно зафиксирован (прозвучит щелчок).
- ◆ Положите ингредиенты (мясо, фрукты, овощи и т.д.) в чашу.



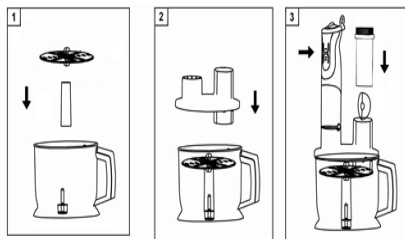
Большинство продуктов увеличивают свой объем после измельчения, поэтому мы рекомендуем вам не заполнять чашу более чем наполовину.

- Установите крышку кухонного комбайна на чаше чоппера. Поверните крышку по часовой стрелке и зафиксируйте ее.
- Вставьте блок мотора в соединительный блок и зафиксируйте его.
- Включите скоростной режим II.

Для добавления дополнительных ингредиентов всегда используйте толкатель. Полностью заполняйте дозирующую трубку. При неравномерном заполнении кусочки овощей могут закупоривать устройство. Никогда не вставляйте пальцы или какие-либо предметы (вилки, ножи и т.д.) в загрузочную горловину!

- После использования нажмите кнопку для извлечения насадок и отсоедините блок мотора.
- Поверните крышку против часовой стрелки и снимите ее.
- Аккуратно извлеките нож перед опорожнением чаши.

Применение *тёрки*: натирание и нарезание сырых и вареных овощей (лук, помидоры, грибы, огурцы, редиска, морковь и т.д.), фруктов, сыров, зелени, шоколада и пр. Благодаря запатентованному держателю терок очень просто извлекать переработанные продукты из чаши.



- Установите держатель дисков на штифте чаши.
- Установите диск-тёрку на держателе.

ле вплоть до положения фиксации. Обращайтесь с терками осторожно – они очень острые.

- Установите на чаше крышку. Вращайте по часовой стрелке до полной фиксации.
- Вставьте блок мотора на соединительный блок и вращайте до полной фиксации.
- Поместите в чашу продукты. Никогда не вставляйте пальцы или
- другие принадлежности (вилки, ножи и т.д.) в загрузочную горловину! Для подачи продуктов используйте только толкатель.
- Включите блендер, нажав кнопку скоростного режима.

Рецепты:

Нарезанная селедка под соусом (4 персоны)

Ингредиенты:

8 филе селедки под соусом

1 лук

1 красное яблоко

1 столовая ложка лимонного сока

1 небольшой корнишон

Измельчите ингредиенты. Нарезьте селедку на кусочки размером приблизительно

3 см. Почистите четверть лука, сердцевину яблока и нарежьте на кусочки, разрежьте

корнишон на две половинки. Вставьте нож чоппера в чашу, засыпьте ее ингредиентами и измельчайте, пока не будет достигнута необходимая консистенция.

Совет: блюдо очень вкусное с молодой картошкой.

Рубленая говядина (4 персоны)

Ингредиенты:

400 г мягкой говядины

4 яичных желтка

1 лук

2 ст.л. каперсов

Листья салата

Соль

Перец

Нарежьте мясо на кусочки размером 3 см. Вставьте нож чоппера в чашу, положите

мясо и мелко измельчите мясо чоппером. Разложите мясо на блюда с салатом, оставив сверху место для яйца. В каждое отверстие положите яичный желток.

Почистите лук и порежьте его на части, измельчите его в чаше. Украсьте мясо нарезанным луком и каперсами. Добавьте соль и перец по вкусу.

Очистка и уход

Чистите устройство сразу по окончании работы.

- Отсоедините прибор от сети перед

чисткой.

- Для чистки корпуса прибора, соединительного блока венчика используйте только влажную ткань.
- При обработке цветных пищевых продуктов (например, моркови), пластмассовые части устройства могут окрашиваться. Протрите эти части растительным маслом перед чисткой.
- ◆ Все детали за исключением крышки привода можно мыть в посудомоечной машине. Не погружайте крышку привода в воду и не мойте её в посудомоечной машине. Чистите крышку влажной тканью.

Технические характеристики

Потребляемая мощность: 550 Вт
Номинальное напряжение: 220-240 В
Номинальная частота: 50 Гц
Номинальная сила тока: 2,7 А
Вес нетто: 1,67 кг
Вес брутто: 2,17 кг

Комплектация

Блендер	1
Нож для рубки, дробления	1
Венчик	1
Чаша	1
Мерный стакан	1
Диск-тёрка	2
Инструкция по эксплуатации с гарантийным талоном	1
Упаковка	1

БЕЗОПАСНОСТЬ ОКРУЖАЮЩЕЙ СРЕДЫ. УТИЛИЗАЦИЯ

Вы можете помочь в охране окружающей среды!

Пожалуйста, соблюдайте местные правила: передавайте неработающее электрическое оборудование в соответствующий центр утилизации

отходов.

Производитель оставляет за собой право вносить изменения в технические характеристики и дизайн изделий.

UA

БЛЕНДЕР

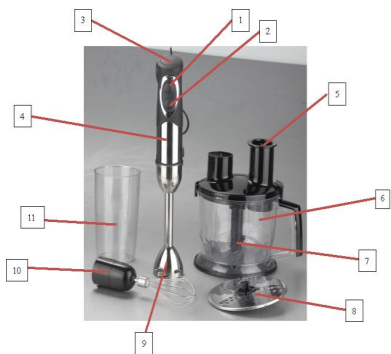
Шановний покупцю!

Вітаємо Вас із придбанням виробу торгівельної марки "Saturn". Ми впевнені, що наші виробі будуть вірними й надійними помічниками у Вашому домашньому господарстві. Не піддавайте пристрій різким перепадам температур. Різка зміна

температури (наприклад, внесення пристрою з морозу в тепле приміщення) може викликати конденсацію вологи всередині пристрою та порушити його працездатність при вмиканні. Пристрій повинен відстоятися в теплому приміщенні не менше ніж 1,5 години. Введення пристрою в експлуатацію після транспортування проводити не раніше, ніж через 1,5 години після внесення його в приміщення.

Опис

1. Швидкісний режим 1
2. Швидкісний режим 2
3. Регулятор швидкості
4. Мотор
5. Штовхач
6. Чопер
7. Ніж чопера з подвійним лезом
8. Тертки
9. Ніж з нержавіючої сталі
10. Вінчик
11. Вимірна склянка



Уважно ознайомтеся з даною інструкцією по експлуатації перед тим, як використовувати пристрій, і збережіть її на майбутнє.

- Перед підключенням блендера, переверте, чи відповідає напруга, вказана на пристрої, мережевої напруги.
- Не використовуйте пристрій, якщо його комплектуючі деталі (мережний шнур, штепсель і ін.) пошкоджені. Не намагайтеся ремонтувати пристрій самостійно. Зверніться в найближчий авторизований сервісний центр для кваліфікованого огляду та ремонту.
- Не занурюйте блок мотора в воду і не промивайте його під проточною водою.
- Для чищення блоку мотора використовуйте тільки вологу тканину.
- Не залишайте без нагляду працюючий блендер.

- Зберігайте прилад поза досяжністю для дітей.
- Цей прилад призначений виключно для побутового застосування.
- Не обробляйте занадто велику кількість продуктів.
- Не торкайтеся ножів, коли пристрій підключено до мережі. Ножі дуже гострі.
- Якщо ножі заклинило, відключіть пристрій від мережі перед тим, як виймати інгредієнти, які заблокували роботу ножів.
- Вимкніть пристрій, перед тим як занурювати / витягувати ніжку блендера з чаші (особливо при обробці гарячих інгредієнтів).
- Не вмикайте блендер довше, ніж на 3-5 хвилин.
- Вимикайте пристрій від мережі перед складанням, розбиранням, перед очищенням, зберіганням, зміною насадок або зняттям рухомих частин. Дайте обертовим механізмам всередині пристрою повністю зупинитися.
- Термін служби – 3 роки. До введення в експлуатацію термін зберігання необмежений.

Важливі заходи безпеки

Необхідно бути особливо уважним при поводженні з ножем або при установці/знятті подрібнювальних дисків/терток з тримача тертки. Ніж і всі робочі насадки дуже гострі!

Цей пристрій не призначений для використання особами з обмеженими фізичними, чутливими або розумовими здібностями, а також особами, які не мають досвіду і знань, якщо вони не перебувають під наглядом або не отримали інструкції з використання пристрою від особи, відповідальної за їх безпеку. Не рекомендується використовувати пристрій дітям у віці до 14 років.

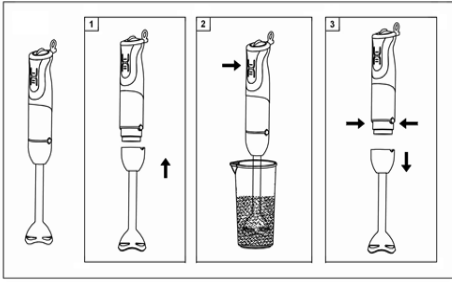
Ставте пристрій на рівну суху поверхню, не ставте пристрій на гарячі поверхні або біля відкритого вогню.

Перед першим використанням

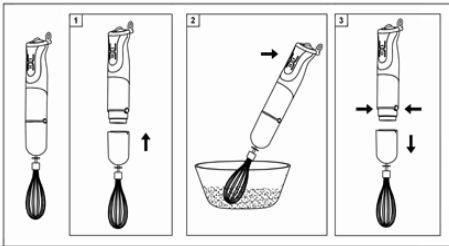
Перед першим використанням приладу ретельно промийте всі деталі, які будуть контактувати з харчовими продуктами.

Використання пристрою

- Блендер призначений для:
 - Змішування рідин, наприклад, молочних продуктів, соусів, фруктових соків, супів, коктейлів і шейків.
 - Змішування м'яких інгредієнтів, наприклад, пюре, для приготування дитячого харчування.



1. Встановіть насадку-блендер на корпус мотора. Переконайтеся, що вона надійно зафіксована (пролунає клацання).
2. Занурте блендер в склянку з інгредієнтами.
3. Увімкніть блендер, натиснувши кнопку швидкісного режиму I, і круговими рухами обробляйте інгредієнти. Насадка-вінчик призначена для збивання яєчних білків, крему, мусу і т.д.



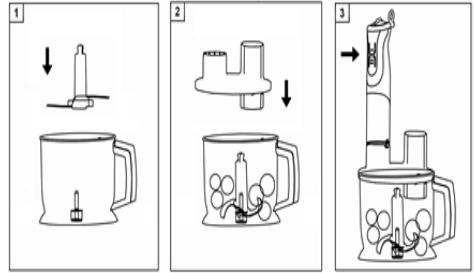
1. Встановіть насадку-вінчик на корпус мотора. Переконайтеся в тому, що вона надійно зафіксована (пролунає клацання).
2. Додайте інгредієнти в чашу.
3. Повністю занурте вінчик в інгредієнти. Для того, щоб уникнути розбризкування інгредієнтів, почніть роботу вінчика зі швидкісного режиму I.
4. Через 1 хвилину роботи вінчика натисніть кнопку швидкісного режиму II.
5. Не включайте вінчик на час більше трьох хвилин.

Застосування чопера:

Чопер чудово підходить для подрібнення твердих продуктів, таких як м'ясо, сир, цибуля, трави, часник, морква, волоські горіхи, мигдаль, чорнослив і ін. Для подрібнення твердих інгредієнтів використовуйте швидкісний режим II. Не подрібнюйте дуже тверді продукти, такі як кубики льоду, мускатний горіх, кавові зерна.

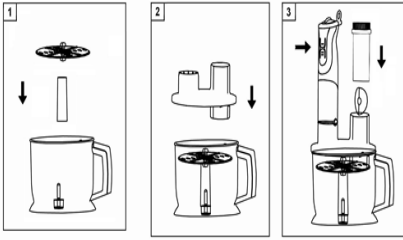
Перед подрібненням:

- Наріжте м'ясо, сир, цибулю, часник, моркву, червоний перець шматочками.
- Видаліть стебла з трав, очистіть горіхи від шкаралупи.
- Видаліть з м'яса кістки, жир і сухожилля.



- Встановіть ніж чопера на штифті чаші. Переконайтеся, що він надійно зафіксований (пролунає клацання).
- Покладіть інгредієнти (м'ясо, фрукти, овочі і т.д.) в чашу.
- Більшість продуктів збільшують свій об'єм після подрібнення, тому ми рекомендуємо вам не заповнювати чашу більш ніж наполовину.
- Установіть кришку кухонного комбайна на чашу чопера. Поверніть кришку за годинниковою стрілкою і зафіксуйте її.
- Вставте блок мотора в з'єднувальний блок і зафіксуйте його.
- Увімкніть швидкісний режим II.
- Для додавання додаткових інгредієнтів завжди використовуйте штовхач.
- Повністю заповнюйте завантажувальну горловину. При нерівномірному заповненні шматочки овочів можуть закупорювати пристрій.
- Ніколи не вставляйте пальці або будь-які предмети (вилки, ножі і т.д.) в завантажувальну горловину!
- Після використання натисніть кнопку для вилучення насадок і від'єднайте блок мотора.
- Поверніть кришку проти годинникової стрілки і зніміть її.
- Акуратно витягніть ніж перед спороженням чаші.

Застосування терток: натирання і нарізування сирих і варених овочів (цибуля, помідори, гриби, огірки, редиска, морква і т.д.), фруктів, сирів, зелені, шоколаду і ін. Завдяки запатентованому держателю терток дуже просто витягувати перероблені продукти з чаші.



- Встановіть тримач дисків на штифті чаші.
 - Встановіть диск-тертку на тримачі до положення фіксації. Поводьтеся з тертками обережно - вони дуже гострі.
 - Встановіть на чаші кришку. Повертайте за годинниковою стрілкою до повної фіксації.
 - Вставте блок мотора на з'єднувальний блок і обертайте до повної фіксації.
 - Покладіть в чашу продукти. Ніколи не вставляйте пальці або інше приладдя (вилки, ножі і т.д.) в завантажувальну горловину!
- Для подачі продуктів використовуйте тільки штовхач.
- Увімкніть блендер, натиснувши кнопку швидкісного режиму.

Рецепти:

Нарізаний оселедець під соусом (4 порції)

Інгредієнти

- 8 філе оселедця під соусом
- 1 цибуля
- 1 червоне яблуко
- 1 столова ложка лимонного соку
- 1 невеликий корнішон.

Подрібніть інгредієнти. Наріжте оселедець на шматочки розміром приблизно 3 см.

Почистіть чверть цибулі, серцевину яблука і наріжте шматочками, розріжте корнішон на дві половинки. Вставте ніж чопера в чашу, засипте її інгредієнтами і подрібніть, поки не буде досягнута необхідна консистенція.

Порада: страва дуже смачна з молодою картоплею.

Рубана яловичина (4 порції)

Інгредієнти:

- 400 г м'якої яловичини
- 4 яєчних жовтки
- 1 цибулина
- 2 ст. л. каперсів

Салат

Перець

Наріжте м'ясо шматочками розміром 3 см. Вставте ніж чопера в чашу, покладіть м'ясо і дрібно подрібніть м'ясо чопером. Розкладіть м'ясо на тарілку з листям салату, залишивши зверху місце

для яйця. У кожен отвір покладіть яєчний жовток.

Почистіть цибулину і поріжте її на частини, подрібніть її в чаші (ножем чопера).

Прикрасьте м'ясо нарізаною цибулею і каперсами. Додайте сіль і перець за смаком.

Чищення і догляд

Очищуйте пристрій відразу по закінченню роботи.

- Від'єднайте прилад від мережі перед чищенням.
- Для чищення моторного блока використовуйте тільки вологу тканину.
- При обробці кольорових харчових продуктів (наприклад, моркви), пластмасові частини пристрою можуть забарвлюватися. Протріть ці частини рослинним маслом перед чищенням.
- Всі деталі за винятком кришки можна мити в посудомийній машині. Не занурюйте кришку у воду і не мийте її в посудомийній машині. Очищуйте кришку вологою тканиною.

Технічні характеристики

Споживана потужність:	550 Вт
Номинальна напруга:	220-240 В
Номинальна частота:	50 Гц
Номинальна сила струму:	2,7 А
Вага нетто:	1,67 кг
Вага брутто:	2,17 кг

Комплектація

Блендер	1
Ніж для рубки,	
Подрібнення	1
Вінчик	1
Чаша	1
Вимірний стакан	1
Диск-тертка	2
Інструкція з експлуатації з гарантійним талоном	1
Упаковка	1

БЕЗПЕКА НАВКОЛИШНЬОГО СЕРЕДОВИЩА. УТИЛІЗАЦІЯ

Ви можете допомогти в охороні навколишнього середовища!



Будь ласка, дотримуйтесь місцевих правил: передавайте непрацююче електричне обладнання у відповідний центр утилізації відходів.

Виробник залишає за собою право вносити зміни в технічні характеристики й дизайн виробів.

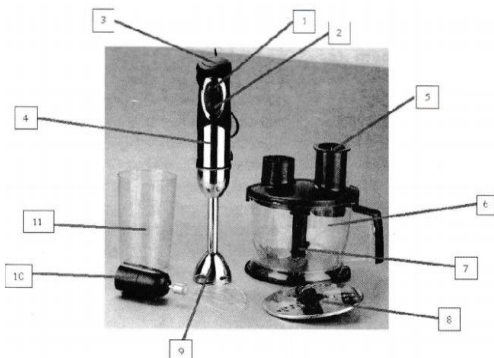


LT

SMULKINTUVAS

Gerbiamas pirkėjų, sveikiname nusipirkus smulkintuvą SATURN ST-FP0042. Esame įsitikinę, kad mūsų prietaisas taps puikiu pagalbininku Jūsų buityje.

Naudojant prietaisą venkite ekstremalių temperatūros pokyčių (kai aparatas yra perkeliamas iš šaltos temperatūros į šiltą), nes tai gali sukelti kondensaciją aparato viduje, ko pasekoje įjungiant aparatą gali atsirasti gedimai. Jei aparatas buvo veikiamas ekstremalių temperatūros pokyčių, prieš naudojant, palikite jį 1,5 h kambario temperatūroje. Jei aparatas buvo neseniai transportuojamas, pradėkite jį naudoti praėjus 1,5 h.



Sudedamosios dalys:

- 1 - greičio režimas 1
- 2 - greičio režimas 2
- 3- greičio režimo kontroliavimo mygtukas
- 4 - variklis
- 5-stūmiklis
- 6-skeltuvai
- 7-dviašmenis pjaustymo peilis
- 8-diskai
- 9-nerūdyjančio plieno ašmenys
- 10-plaktuvas
- 11-plakimo indas

Prieš naudodamiesi smulkintuvu SATURN ST-FP0042 perskaitykite visą naudojimosi instrukciją.

Prieš pradėdami naudoti smulkintuvą patikrinkite ar elektros lizdo įtampa atitinka nurodytą įtampą smulkintuvo plokštelėje.

Nenaudokite prietaiso jei pažeistas jo laidas, kištukas ar kitos dalys.

Jei prietaiso pagrindinis laidas yra pažeistas būtina jį pakeisti. Tokiu atveju prietaisą gražinkite į jo pirkimo vietą, ar į

autorizuotą aptarnavimo centrą. Niekuomet nenardinkite smulkintuvo variklio į vandenį ar į kitus skysčius.

Valydami smulkintuvo variklį naudokite drėgną šluostę.

Niekuomet nepalikite aparato veikti be priežiūros.

Nepalikite prietaiso vaikams pasiekiamoje vietoje.

Neleiskite mažiems vaikams naudotis prietaisu be suaugusiųjų priežiūros.

Prietaisas yra skirtas tik naudojimui namuose.

Stenkitės neliesti plaktuvo nerūdyjančio plieno ašmenų, kai jis yra įjungtas, ašmenys yra labai aštrūs, galite susižeisti.

Jei smulkintuvo ašmenys užstrigo, prieš bandydami pašalinti užstrigimą

įtakojančius veiksnius, kurie blokuoja ašmenis, būtinai atjunkite prietaisą nuo elektros lizdo.

Tarnavimo laikas - 3 metai. Prieš pradėdami eksploatuoti laikymo laikas yra neribotas.

PRIEŠ PIRMĄ NAUDOJIMĄ

Prieš pirmąją smulkintuvo naudojimą išvalykite visas jo dalis, kurios turės sąlytį su maistu.

SMULKINTUVO NAUDOJIMAS

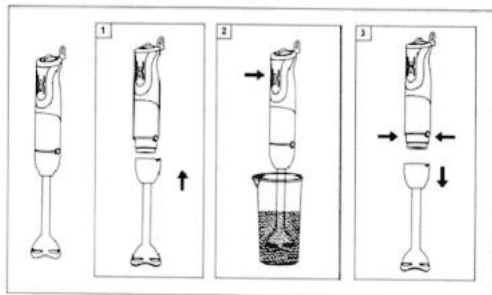
Rankinis smulkintuvai.

Rankinis smulkintuvai yra naudojami:

-maišant skysčius: pvz., pieno produktus, padažus, vaisių sultis, sriubas, maišant gėrimus ir darant kokteilus.

- maišant skystus ingredientus: pvz., maišant tešlą blynams ar gaminant majonezą.

-smulkinant jau pagamintus ingredientus:pvz., gaminant maistą kūdikiams.



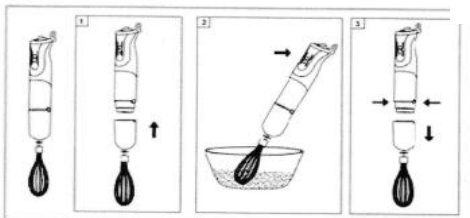
1. Uždėkite smulkintuvo antgalį ant variklio.
2. Sudėjus norimus smulkinti ingredientus, panardinkite

smulkintuvo antgalį į smulkintuvo indą.

- Įjungus prietaisą, smulkinimo inde smulkinkite maistą vis atkeliant smulkintuvą nuo maisto ir vėl jį uždedant ant jų.

Plaktuvas

Plaktuvus yra naudojamas plakimui, pvz., gaminant desertus, kremus ar kt.



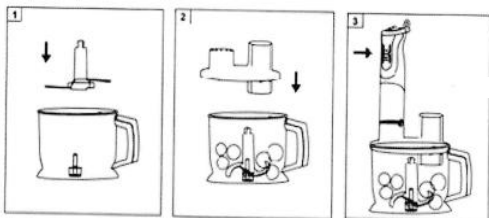
Prijunkite plakimo mentelę prie plaktuvo. Uždėkite plakimo antgalį ant variklio. Nenaudokite plaktuvo ilgiau nei tris minutes iš karto. Sudėkite norimus ingredientus į plakimo indą.

Panardinkite plaktuvą į plakimo indą, norėdami išvengti apsitaisymo maisto produktais iš pradžių naudokite 1 greičio režimą, paspausdami 1 greičio režimo mygtuką.

Mazdaug po vienos minutės naudojimo galite pereiti prie antrojo greičio režimo, spausdami 2 greičio režimo mygtuką.

Didysis smulkintuvas

Naudojimas: žalioms ir virtoms daržovėms smulkinti (pvz., svogūnams, kopūstams ir kt.), vaisiams smulkinti (pvz., obuoliams, mėsei (virtai arba žaliai), riešutams.)



Įsitikinkite, kad smulkintuvo plokštelių griovėliai atitinka dubenėlyje esantį iškyšulį.

Į smulkintuvo indą įdėkite norimų ingredientų (mėsos daržovių, vaisių ar kt.), uždėkite ant smulkinimo indo smulkintuvo viršutinę dalį. Rekomenduojama smulkinti maistą smulkinimo indo neužpildyti daugiau nei pusę jo talpos.

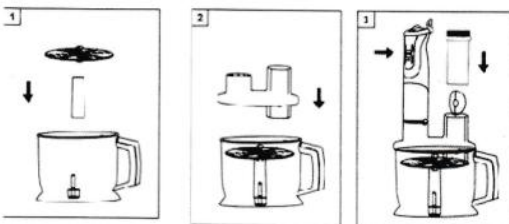
Uždėkite smulkintuvo variklį ant viršutinės didžiojo smulkintuvo dalies ir įjunkite

smulkintuvą, naudokite 2 smulkinimo greičio režimą.

Visuomet naudokite stumtuvą norėdami pridėti papildomą kiekį reikiamų maisto produktų per tam skirtą angą. Jei maisto produktai pripildomi netinkamai, jie gali blokuoti prietaisą. Niekada nebandykite iš maisto pripildymo angos išimti užstrigusio maisto ranką ar naudojant įrankius tokius kaip: šaukštai, peiliai ar kt., veikiant prietaisui.

Tarkavimo diskai

Naudojimas: tarkavimui ir pjaustymui griežinėliais žalioms ir virtoms daržovėms (svogūnams, porams, pomidorams, agurkams, ridikėliams, morkoms.) Vaisiams, sūriui, duonos džiuvesėliams, žolelėms, šokolado ar kt. smulkiam tarkavimui.



Uždėkite tarkavimo diską ant smulkinimo inde esančio laikiklio.

Įsitikinkite, kad keturi diske esantys griovėliai sutampa su iškyšuliu esančiu dubenėlyje.

Uždėkite smulkintuvo viršutinę dalį ant smulkinimo indo.

Prašome su tarkavimo diskais elgtis labai atsargiai, nes jie yra labai aštrūs.

Uždėkite smulkintuvo variklį ant viršutinės smulkintuvo dalies, per maisto tiekimo angą užpildykite smulkintuvą reikiamu maisto kiekiu, jei maisto produktai netelpa ir yra per dideli, juos perpjaukite.

Receptai:

Kapota sudyta silkė (4 asmenims)

Ingredientai:

8 sudytos silkės file gabalėliai;

1 svogūnas;

1 raudonas obuolys;

1 valgomasis šaukštas citrinos sulčių;

1 mažas raugintas agurkas.

Silkę supjaustykite, svogūną ir obuolį padalinkite į dalis, agurką perpjaukite pusiau. Visus reikiamus ingredientus sudėkite į smulkinimo indą, naudojant smulkintuvą susmulkinkite juos iki norimos konsistencijos. Rekomenduojama patiekti su karštomis šviežiomis bulvėmis.

Kapota jautiena (4 asmenims)

Ingrediantai:

400 g jautienos;

4 kiaušinio tryniai;

1 svogūnas;

2 valgomieji šaukštai kaparėlių;

Salotų lapai;

Pipirai.

Supjaustykite mėsą į 3 cm gabalėlius, svogūną padalinkite į keturias dalis. Dėkite kapojimo peilį į dubenį. Sudėkite visus reikiamus ingredientus, išskyrus salotų lapus, į smulkinimo indą ir susmulkinkite iki norimos konsistencijos. Į gautą masę įdėkite pipirų ir druskos, patiekite su salotų lapais.

Informacija

Tekstas su paryškintomis raidėmis atspausdintas norint atkreipti didesnę Jūsų dėmesį.

Prašome atidžiai perskaityti visą informaciją pateiktą šioje instrukcijoje.

Atidžiai laikykitės visų nurodymų ir supažindinkite su jais kitus vartotojus.

Svarbios saugumo priemonės

Smulkintuvo pjaustymo peiliai yra labai aštrūs. Prašome laikytis visų saugumo priemonių liečiant peilius bei pjaustymo ir smulkinimo diskus. Asmenims, kurie nėra susipažinę su smulkintuvo instrukcijomis, rekomenduojama juo nesinaudoti.

Prietaisą laikykite vaikams nepasiekiamoje vietoje.

Niekuomet nestatykite prietaiso ant karštų ir drėgnų paviršių.

Valymas

Prietaisą rekomenduojama išvalyti po kiekvieno naudojimo. Sintetinės prietaiso dalys gali prarasti spalvą dėl tam tikrų maisto produktų (pvz., morkų, burokėlių ir pan.)

Visas plaktuvo dalis, išskyrus variklį galima plauti indaplovėje. Saugoti variklį vaikams nepasiekiamoje vietoje.

Svarbios taisyklės

Prietaiso variklis nėra laidus vandeniui, niekuomet nenardinkite jo į vandenį ir neplaukite indaplovėje. Valykite prietaisą drėgnu skudurėliu, po valymo leiskite įrenginiui visiškai išdžiūti po valymo nenaudokite jo 3 – 5 min.

Specifikacijos:

Galia -	550 W
Įtampa	220-240 V
Dažnis	50 Hz
Srovė	2,7 A
Neto svoris:	1,67 kg
Bendra svoris:	2,17 kg

Komplektacija:

Smulkintuvas

Instrukcija

Nekenksmingas aplinkai šalinimas



Jūs galite apsaugoti gamtą. Nepamirškite gerbti vietinių teisės aktų: perduokite neveikiančius elektroninius prietaisus atitinkančioms institucijoms.

Gamintojas pasilieka teisę keisti produkto specifikacijas bei išvaizdą.

Saturn[®]

**МЕЖДУНАРОДНЫЕ ГАРАНТИЙНЫЕ
ОБЯЗАТЕЛЬСТВА**

**INTERNATIONAL
MANUFACTURER'S WARRANTY**

**МІЖНАРОДНІ ГАРАНТІЙНІ
ЗОБОВ'ЯЗАННЯ**

MEZINÁRODNÍ ZÁRUKA

TARPTAUTINAI GARANTINIAI ĮSIPAREIGOJIMAI

STARPTAUTISKĀS GARANTIJAS SAISTĪBAS

RAHVUSVAHELISED GARANTIIOHUSTUSED

INTERNATIONAL MANUFACTURER'S WARRANTY

The Warranty is provided for the period of 2 years or more if the Law on User Right of the country where the appliance was bought provides for a greater minimum warranty period.

All terms of warranty comply with to the Law on Protection of the Consumer Rights and are governed by the legislation of the country where the product was bought.

The warranty and free of charge repair are provided in any country where the product is delivered to by Saturn Home Appliances or authorized representative thereof, and where no restriction of import or other legal provisions interfere with rendering of warranty services and free of charge repair.

Cases uncovered by the warranty and free of charge repair:

1. Guarantee coupon is filled in improperly.
2. The product has become inoperable because of the Buyer's nonobservance of the service regulations indicated in the instruction.
3. The product was used for professional, commercial or industrial purposes (except for the models, specially intended for this purpose that is indicated in the instruction).
4. The product has external mechanical damage or damage caused by penetration of the liquid inside, dust, insects and other foreign objects.
5. The product has damages caused by non-observance of the rules of power supply from batteries, mains or accumulators.
6. The product was exposed to opening, repair or modification of design by the persons, unauthorized to repair; independent cleaning of internal mechanisms etc. was made.
7. The product has natural wear of parts with limited service life, expendables etc.
8. The product has deposits of scale inside or outside of fire-bar elements, irrespective of used water quality.
9. The product has damages caused by effect of high (low) temperatures or fire on non-heat resistant parts of the product.
10. The product has damages of accessories and nozzles which are included into the complete set of product shipment (filters, grids, bags, flasks, cups, covers, knives, sealing rings, graters, disks, plates, tubes, hoses, brushes, and also power cords, headphone cords etc.).
11. A defect was a result of inappropriate installing of the appliance by non-specialists of the supplier's authorized service center.

Note: the product should be clean before handing over to the service center.

On the warranty service and repair, please contact the authorized service centers of "Saturn Home Appliances".

MEZINÁRODNÍ ZÁRUKA

Záruka se poskytuje na dobu 2 roky. V případě že Zákon na ochranu spotřebitele daně země nařizuje delší dobu, prodlužuje se záruka na tuto dobu.

Veškeré záruční podmínky odpovídají Zákonu o ochraně práv uživatelů a jsou řízené zákonodárstvím státu, kde byl výrobek koupen. Záruka a bezplatná oprava se poskytují v každém státě, kam jsou výrobky dodané společností „Saturn Home Appliances“ nebo jejím zplnomocněným zástupcem a kde nejsou žádná omezení na dovoz nebo jiné právní předpisy omezující poskytnutí záručního servisu a bezplatné opravy.

Případy, na které se záruka a bezplatná oprava nevztahují

1. Záruční list je vyplněn nesprávně.
2. Výrobek byl poškozen kvůli tomu, že zákazník nesplnil pravidla použití, která jsou uvedena v návodu.
3. Výrobek byl používán k profesionálním, komerčním nebo průmyslovým cílům (kromě modelů speciálně určených pro tyto cíle, což je uvedeno v návodu).
4. Výrobek má vnější mechanická poškození nebo poškození, vyvolaná tím, že se dovnitř dostala tekutina, prach, hmyz a jiné cizí předměty.
5. Výrobek má poškození, která jsou vyvolaná nesplněním pravidel napájení od baterií, sítě nebo akumulátorů.
6. Výrobek rozebírali, opravovali nebo měnili jeho konstrukci lidé, kteří nebyli zplnomocněni k opravě, bylo provedeno samostatné čištění vnitřních mechanismů a pod.
7. Výrobek má přirozené opotřebení dílů s omezenou dobou použití, spotřebních materiálů atd.
8. Výrobek má vrstvu usazeniny uvnitř nebo zvenku termoelektrických ohříváčů, bez ohledu na kvalitu používané vody.
9. Výrobek má poškození, která jsou vyvolaná působením vysokých (nízkých) teplot nebo ohně na termonestabilní části výrobku.
10. Výrobek má poškozené příslušenství a nástavce, které jsou dodané spolu s výrobkem (filtry, sítka, sáčky, baňky, mísy, víka, nože, šlehače, struhadla, kotouče, talíře, trubky, hadice, kartáče a také síťové šňůry, sluchátkové šňůry atd.).
11. Vada je důsledkem nesprávné instalace výrobku neoprávněnou osobou.

Poznámka: výrobek se musí dávat na opravu pouze v čisté podobě.

V otázkách záručního servisu a oprav se obračejte na autorizovaná servisní střediska společnosti „Saturn Home Appliances“.

МЕЖДУНАРОДНЫЕ ГАРАНТИЙНЫЕ ОБЯЗАТЕЛЬСТВА

Гарантия на изделие предоставляется на срок 2 года или более в случае, если Законом о защите прав потребителей страны, в которой было приобретено изделие, предусмотрен больший минимальный срок гарантии.

Все условия гарантии соответствуют Закону о защите прав потребителей и регулируются законодательством страны, в которой приобретено изделие. Гарантия и бесплатный ремонт предоставляются в любой стране, в которую изделие поставляется компанией «Saturn Home Appliances» или ее уполномоченным представителем, и где никакие ограничения по импорту или другие правовые положения не препятствуют предоставлению гарантийного обслуживания и бесплатного ремонта.

Случаи, на которые гарантия и бесплатный ремонт не распространяются:

1. Гарантийный талон заполнен неправильно.
2. Изделие вышло из строя из-за несоблюдения Покупателем правил эксплуатации, указанных в инструкции.
3. Изделие использовалось в профессиональных, коммерческих или промышленных целях (кроме специально предназначенных для того моделей, о чем указано в инструкции).
4. Изделие имеет внешние механические повреждения или повреждения, вызванные попаданием внутрь жидкости, пыли, насекомых и др. посторонних предметов.
5. Изделие имеет повреждения, вызванные несоблюдением правил питания от батарей, сети или аккумуляторов.
6. Изделие подвергалось вскрытию, ремонту или изменению конструкции лицами, не уполномоченными на ремонт; производилась самостоятельная чистка внутренних механизмов и т.д.
7. Изделие имеет естественный износ частей с ограниченным сроком службы, расходных материалов и т.д.
8. Изделие имеет отложение накипи внутри или снаружи ТЭНов, независимо от качества используемой воды.
9. Изделие имеет повреждения, вызванные воздействием высоких (низких) температур или огня на нетермостойкие части изделия.
10. Изделие имеет повреждения принадлежностей и насадок, входящих в комплект поставки изделия (фильтров, сеток, мешков, колб, чаш, крышек, ножей, венчиков, терок, дисков, тарелок, трубок, шлангов, щеток, а также сетевых шнуров, шнуров наушников и т.д.).
11. Дефект возник в результате некорректной установки изделия не специалистами уполномоченного сервисного центра поставщика.

Примечание: изделие сдается в ремонт исключительно в чистом виде.

По вопросам гарантийного обслуживания и ремонта обращайтесь в специализированные сервисные центры фирмы «Saturn Home Appliances».

Перечень сервисных центров постоянно меняется. Посмотреть актуальный перечень специализированных сервисных центров можно на сайте: <http://saturn.ua/ru/servis>, или узнать по телефону горячей линии: 0-800 505-27-09

Город, адрес	Название АСЦ	Телефон	МБТ	Сплит- системы	LCD	СМА	Мороз, лари
г. Азов, ул. Привокзальная, 4	«МИР СЕРВИСА»	8(988) 993-37-78	+		+	+	+
г. Альметьевск, ул. К. Цеткин, 18а	Сервисный Центр ИП Валиуллин М.Р.	8(8553) 32-22-11 8(960) 047-22-11	+	+	+	+	+
г. Апшеронск, Краснодар- ский край, ул. Ворошило- ва, 109	Абсолют-сервис	8(86152) 2-81-99	+	+	+	+	+
г. Архангельск, ул. Кот- ласская, 1, кор. 1, офис 12	«ВЕГА-29»	8(8182) 44-15-55	+				
г. Астрахань, ул. Савушкина, 47	ООО ПКЦ «ВДВ»	8(8512) 25-19-39 8(8512) 25-12-00	+	+	+		
г. Астрахань, ул. Кирова, 54	«Радиомастерская»	8(8512)50-19-97	+		+		
г. Астрахань, ул. Максако- вой, 16, 2 этаж, комн.77	СЦ «Ремонтная Бри- гада»	8(8512)54-67-67 8(8512)54-91-91		+		+	+
г. Ахтубинск, м-н Мелиораторов, 15	ООО «Ковчег»	8(85141) 3-61-25	+	+	+	+	+
г. Ахтубинск, ул. Волгоградская, д.8	«СКВ Сервис»	8(927) 565-11-56	+	+	+	+	+
г. Ахтубинск, ул. Панфилова, 32	Сервисный Центр ИП Комаров Нико- лай	8(927) 552-47-21 8(937) 122-13-99				+	+
г. Ачинск, ул. Кирова, 4 А	СЦ «ВИД-Сервис»	8(39151) 5-90-94 8(983) 158-21-94	+			+	+
г. Барнаул, ул. Пролетарская, 113	ООО «Диод»	8(3852) 63-94-02	+		+	+	+
г. Барнаул, ул. Пролетарская, д.114	«Сибстайл»	8(3852) 20-25-52 8(3852) 69-60-09		+			+
г. Батайск, пер. Книжный, 9, кв.25	ИП Кулешов А.П.	8(905) 425-604-73	+	+	+		
г. Батайск, ул. Матросова, 37	Центральный Сер- висный Центр	8(8635) 47-47-72 8(8635) 47-47-72	+	+	+	+	+
г. Белгород, ул. Железно- дорожная, 79В, 2 этаж.	СЦ «Регион-Сервис»	8(980) 521-76-16	+				
г. Белореченск, ул. Мира, 63	ООО «Дело техни- ки»	8(86155) 3-11-00 8(918) 980-64-75	+	+	+	+	+
г. Благовещенск, ул. Кузнечная, 63	СЦ «Radmond»	8(4162) 21-00-88 8(4162) 54-01-23	+				
г. Брянск, ул. Ульянова, 36	СЦ «Техномастер»	8(4832) 68-71-75	+	+	+	+	+
г. Брянск, проезд Московский, 3	ООО «Центр Клима- та»	8(4832) 63-06-00 8(4832) 33-15-61		+			
г. Бугуруслан, ул. Транспортная, 18	«Рембыттехника»	8(3535) 23-23-98 8(922) 802-21-58	+	+	+	+	+

г. Буденновск, ул. Октябрьская, 84	ИП Цивенов Д.С.	8(86559) 2-08-02 8(86559) 5-29-71	+	+	+	+	+
г. Буденновск, пер. Рабочий, 1	Арутюнян Гарник Гургенович	8(928) 92-00-497 8(86559) 2-07-17					+
г. Буйнакс, ул. Шамиля, 136/4	Техник-ise	8(964) 013-00-59	+	+	+	+	+
г. Владимир, ул. Батурина, 39	ООО «ДОМСЕРВИС»	8(4922) 44-72-80 8(4922) 44-72-81	+	+	+	+	+
г. Волгоград, ул. Елецкая, 173	ООО «МастерКласс»	8(8442) 97-50-10 8(960) 883-59-00		+			
г. Волгоград, ул. Томская, 4А	ИП Спицын С.В.	8(8442) 98-16-47 8(8442) 53-06-04	+	+	+	+	+
г. Волгоград, ул. М. Балонина, 11 Г	ООО «Спец-Холод»	8(8442) 37-16-74 8(8442) 37-69-03		+			
Волгоградская обл., Кала- чевский р-н, п. Береслав- ка	Сервисный Центр «ТехноБыт»	8(961) 688-53-48		+			
Волгоградская обл., р.п. Быково, ул. Калинина, 9	Сервисный Центр ИП Рахимов Ренат	8(927) 521-52-00		+		+	+
Волгоградская обл., п. Елань, ул. Л. Толстого, 32	Сервисный Центр ИП Егоров Юрий	8(937) 722-68-12				+	+
Волгоградская обл., р.п. Октябрьский, ул. Круглико- ва, 158	Сервисный Центр ИП Макеев Юрий	8(937) 730-66-03		+		+	+
Волгоградская обл., г. Суrowикино	Сервисный Центр ИП Караичев Алек- сей	8(904) 404-14-55				+	+
г. Волгодонск, Ростовская обл., пр-т. Строителей, 12/15	СЦ «Master»	8(928) 126-63-66	+		+		
г. Волгодонск, ул. Ленина, 110	«Х МОБАЙЛ»	8(961) 41-001-71 8(918) 500-54-99	+	+	+	+	+
Вологодская обл., п. Рубцово, 1а	ООО «МИГ»	8(8172) 52-72-51	+		+		
г. Воронеж, ул. Б. Хмельницкого, 46	СЦ «ТЕХНО»	8(473) 260-09-08 8(473) 240-57-73	+		+	+	
г. Воронеж, ул. Рижская, д. 12-15	ООО «АМГ»	8(920) 436-08-52 8(960) 131-17-99		+			
г. Горно-Алтайск, пер. Жукова, 13	СЦ «Викс»	8(38822) 6-23-32	+		+	+	+
г. Грозный, ул. Дадин Айбики, 48	«Арсгир»	8-962-655-20-00	+	+	+	+	+
г. Грозный, ул. Угольная, 308	ИП Лачиев Р. М.Ч	8-962-753-67-67	+				
Грозный, ул. Маяковского, 17 в	ООО «Алиф»	8(8712) 22-49-21 8(928) 001-33-03	+	+	+	+	+
г. Дзержинск, Нижегород- ская обл., ул. Чапаева, 68	Мастерская «СЕР- ВИС ПЛЮС»	8(8313) 21-14-14	+		+		
г. Дзержинск, пр. Циолковского, 54	СЦ «Кварц»	8(8313) 20-56-00	+	+	+	+	

г. Димитровград, ул. Октябрьская, 63	АСЦ «ЭлКом Сер- вис»	8(84235) 2-86-59 8(84235) 9-14-64	+		+	+	+
г. Ейск, ул. Пушкина, 84	АСЦ «Техносервис»	8(86132) 2-11-71 8(86132) 3-66-02	+	+	+	+	+
г. Ейск, ул. Маяковского, 55	СЦ «Гарант»	8(86132)5-05-00	+	+		+	+
г. Екатеринбург, ул. Походная, 81, офис 3	СЦ «Элитдетальсер- вис»	8(343) 361-11-77 8(343) 361-11-78	+		+	+	+
г. Екатеринбург, ул. Амундсена, 64	Мастерская «Ремонт бытовой техники и электроники»	8(343) 240-26-60	+		+		
г. Екатеринбург, ул. Кис- лородная, 7А, офис 201	Сервисный центр «GOLD»	8(919) 372-28-04		+			+
г. Екатеринбург, ул. Д. Зверева, 31, А, оф.2	СЦ «Мастер-Сервис»	8(343) 385-12-89	+	+	+	+	+
г. Елец, Липецкая обл., ул. Октябрьская, 47	ООО фирма «ПО- ЛЮС»	8(47467) 4-12-08 8(47467) 4-33-17	+		+		
г. Зерноград, ул. им. Косарева, 22	ИП Поддубный Л.Ю.	8(86359) 4-32-23 8(86359) 4-06-42		+			
г. Иваново, ул. Дзержинского, 45/6	ООО «Спектр- Сервис»	8(4932) 335185 8(4932) 335236	+	+	+	+	+
г. Изобильный, мк-н. «Ра- дуга» №7 (рынок «Свет- лана»)	«Автоматика 2б»	8(86545) 2-74-74		+			
г. Ижевск, ул. Азина, 4	ООО «АРГУС- Сервис»	8(3412) 30-79-79 8(3412) 30-83-07	+		+	+	+
г. Ижевск, ул. М. Горького, 76	ООО «АРГУС- Сервис»	8(3412) 78-76-85 8(3412) 78-06-64	+		+	+	+
г. Ижевск, ул. Буммашев- ская, 7/1, офис 301, 307	«Климат-Контроль»	8(3412) 44-60-40 8(3412) 44-60-67		+			
г. Йошкар-Ола, ул. Воинов Интернационалистов, 24а	СЦ «Аквамарин»	8(8362) 24-11-24 8(8362) 25-55-40	+	+	+	+	
г. Иркутск, ул. Академическая, 24	ООО «Мастер ТВ»	8(3952) 42-55-76 8(3952) 78-15-83	+		+	+	
г. Иркутск, ул. Сурнова, 56	СЦ «Комту»	8(3952) 28-74-50 8(3952) 76-71-75		+		+	+
г. Ишим, ул. Карасульская, 183	ООО «Домотехника- сервис»	8(34551) 7-46-31					+
г. Казань, ул. Гвардейская, 9А	АСЦ «VIP-SERVIS»	8(843) 258-92-15	+		+	+	
г. Казань, ул. Восстания, 100, кор. 45	Сервисный центр «Элнет»	8(843) 240-64-94	+	+	+	+	+
г. Калининград, Москов- ский пр-т, д. 163	«1000 мелочей сер- вис»	8(4012) 58-83-54 8(4012) 76-04-77	+		+		
г. Каменск-Уральский, ул. Исетская, 336	Техноцентр-Сервис	8(3439) 39-95-20 8(34399) 34-74-40	+	+	+	+	+
г. Камышин, ул. Ленина, 6В	ООО СЦ «Альфа»	8(84457) 9-17-43 8(84457) 9-45-89	+	+	+	+	+

г. Карабулак, ул. Джабагиева, 157	ИП Хамхоев И.М.	8(8734) 44-42-44	+	+		+	+
г. Кемерово, пр. Октябрьский, 53/2	ВК-Сервис	8(3842) 35-39-67	+			+	
г. Кизляр, пер. Рыбный 17	«Терек»	8(87239) 2-33-55 8(87239) 3-01-77	+	+	+	+	+
г. Киров, ул. Некрасова, 42	ООО «Экран-Сервис»	8(8332) 56-25-95 8(8332) 54-70-77	+		+	+	
г. Константиновск, ул. Коммунистическая, 96 Б	«Эверест»	8(86393) 2-10-43		+			
г. Константиновск, Ростов- ская обл., пер. Студенче- ский, 9	Макаров-ЮГ	8(988) 548-24-36	+		+		
г. Кореновск, ул. Пурыхина, 2, кор. А	ИП Бондаренко А.В.	8(86142) 4-43-59	+	+	+	+	+
г. Кореновск, ул. Ярославская, 1	«Сервис Бытовой Техники»	8(918) 936-36-53		+		+	+
г. Краснодар, ул. Новороссийская, 3	«Абсолют-сервис	8(861) 267-50-88	+	+	+	+	+
г. Краснодар, ул. Акаде- мика Лукьяненко, 103, оф.55	«М-Сервис-Юг»	8(861) 222-64-13 8(861) 222-85-55 8(905) 408-08-38	+	+	+	+	+
г. Краснодар, ул. Воронежская, 16	ТЕХНОЛОГИИ КОМ- ФОРТА	8(861) 235-49-68	+	+	+	+	+
г. Краснодар, ул. Белозер- ная, 1\1	«БАТ-СЕРВИС»	8(918) 102-00-10 8(961) 501-92-22	+	+	+	+	+
Краснодарский край, ст. Брюховецкая, ул. Энгельса, 106 Б	СЦ «Офисная Тех- ника»	8(86156) 3-40-40 8(918) 990-35-04	+		+	+	
Краснодарский край, ст. Каневская, ул. Свердликова, 116	ИП Галишников А.А.	8(86164) 7-01-22		+			
Краснодарский край, ст. Ленинградская, ул. Жлобы, 57 Г	ООО «Уманыбтсер- вис»	8(86145) 3-78-74		+			+
Краснодарский край, ст. Стародеревянковская, ул. Комсомольская, 25	ООО «ЭлитСервис»	8(86164) 65-4-95 8(918) 355-81-70	+	+		+	+
Краснодарский край, ст. Староминская, ул. Толстого, 1	ИП Галишников А.А.	8(86153) 4-16-70		+			
Краснодарский край, ст. Старощербиновская, ул. Шевченко, 242, кв. 1	ИП Притула И.В.	8(86 151) 4-10-92	+	+	+	+	+
г. Красноярск, ул. Дудинская, 6	ООО «Сибирский мастер»	8(3912) 92-92-22 8(3912) 41-78-88	+	+	+	+	+
г. Красноярск, ул. Дудинская, 1	СЦ «Электроальянс»	8(3912) 93-54-33 8(3912) 94-52-82	+	+	+	+	+

г. Курск, ул. Студенческая, 36-А, ул. Сумская, д. 37-Б	СЦ «Маяк+»	8(4712) 50-85-90 8(4712) 35-04-91	+	+	+	+		
г. Курск, ул. Садовая, 5	ООО «Первая Сервисная Компания»	8(4712) 51-45-75	+	+	+	+	+	
г. Курск, ул. Добролюбова, 17	ООО «Первая Сервисная Компания»	8(4712) 54-74-24	+	+	+	+	+	
г. Лабинск, Краснодарский край, ул. Турчанинова, 2	ООО «БЫТСЕРВИС»	8(86169) 7-39-99 8(86169) 7-24-96	+	+	+	+	+	
г. Липецк, ул. Космонавтов, 66	ООО «Владон»	8(4742) 33-45-65 8(4742) 33-45-95	+	+	+	+	+	
г. Майкоп, ул. Димитровад, 25	ООО «Электрон-Сервис»	8(8772) 55-62-38		+				+
г. Махачкала, ул. М. Гаджиева, 164	Сервисный центр «РОСАМ»	8(8722) 93-30-73	+	+	+	+	+	+
г. Махачкала, пр-кт Акушинского 14-линия, 21	«Техник-ise»	8(8722) 63-23-94 8(8722) 93-55-15	+	+	+	+	+	+
г. Миллерово, Ростовская обл., ул. Калинина, 11	СЦ «Мастер Плюс»	8(86385) 2-33-26 8(960) 458-07-11	+	+			+	+
г. Морозовск, ул. Советская, 9 А	«Х МОБАЙЛ»	8(909) 401-35-21	+	+	+	+	+	+
г. Москва, б-р Маршала Рокоссовского, 3 (м.ул. Подбельского)	Технический Центр «Юник»	8(495) 721-30-70 8(499) 168-05-19 8(499) 168-47-15	+			+	+	+
г. Набережные Челны, ул. Вахитова, 20 (30/05)	Сервисный Центр «ТриО»	8(8552) 359002 8(8522) 359042	+	+	+	+	+	+
г. Набережные Челны, пр-т. Московский, 154 (52/28)	АСЦ «VIP-SERVIS»	8(8552) 99-91-45	+	+	+	+	+	+
г. Нальчик, пр-т. Ленина, 24	ООО «Алфа-Сервис»	8(8662) 42-04-30 8(8662) 42-12-21	+			+	+	
г. Невинномыск, ул. Гагарина, 55	СЦ «ЭДВИС»	8(86554) 5-59-77 8(86554) 3-67-57	+	+	+	+	+	+
г. Нефтекамск, ул. Победы, 10А	АСЦ «Техно-Мастер»	8(34783) 3-43-44	+	+	+	+	+	+
г. Нижнекамск, ул. Кайманова, 9 (маг. «Ак Калфак»)	«Техника»	8(8555) 48-08-80 8(917) 906-60-06	+			+	+	+
г. Нижний Новгород, ул. Марата, 51	ООО «Прок-Сервис»	8 (831) 220-84-94 8 (831) 413-82-91	+			+		
г. Нижний Новгород, ул. Ларина, 18А	ООО «Бытовая Автоматика-Сервис»	8(831) 46-18-848		+				+
г. Нижний Новгород, ул. Коновалова, 6		8(831) 46-18-848		+				+
г. Новокузнецк, Кемеровская обл., ул. Грдины, 18	ООО «Сибсервис»	8(3843) 20-31-33	+			+	+	+
г. Новомосковск, ул. Московская, 21/27	ООО «ЕСКО»	8(48762) 6-46-46	+	+	+	+	+	+

г. Новороссийск, ул. Серова, 14	ООО «АРГОН- СЕРВИС»	8(8617) 63-11-15 8(8617) 63-03-95	+		+	+		
г. Новосибирск, ул. Королёва, 17А	ООО «К-техника»	8(383)274-99-33 8(383) 274-99-45	+		+			
г. Новосибирск, ул. Воинская, 63, кор. 3	ООО «Керамика»	8(383) 210-59-49 8(383) 210-52-92	+		+	+		
г. Новосибирск, ул. Котовского, 2	«Сервис Центр»	8(383) 351-39-19	+		+			
г. Новошахтинск, пл. Базарная, 24А	«ЭлектроМир	8(86369) 3-74-75 8(928) 609-35-85	+	+	+			
г. Оренбург, ул. Космическая, 4	ИП Бабина Т.В.	8(3532) 36-87-94	+				+	+
г.Омск, ул. 5-я Кордная, 1	АСЦ «Вес-Трэйд»	8(3812) 577-092 8(3812) 576-329	+			+		
г. Омск, ул. Лермонтова, 194	ООО «Домотехника- сервис»	8(3812) 36-74-01						+
г. Омск, ул. Б. Хмельницкого, 130	«Гарантийная ма- стерская»	8(3812) 36-42-02	+	+	+	+		
г. Орск, ул. Батумская, 25	«Айс-Сервис+»	8(3537) 37-23-83	+	+	+	+	+	+
г. Орск, пр. Ленина, 11	ООО «Гранд- Сервис»	8(3537) 35-79-93 8(3537) 20-60-70	+	+	+	+	+	+
г. Орск, ул. Грозненская, 11-А	ООО «Гранд- Сервис»	8(3537) 35-79-93 8(987) 796-00-19	+	+	+	+	+	+
г. Пермь, ул. Деревообде- лочная, 3, кор. Б	ООО «СК-Сервис»	8(342) 221-40-99	+	+	+	+	+	+
г. Пермь, ул. Маршрутная, 19, кор. 1	СЦ «Энерго-климат»	8(342) 240-88-88 8(342) 205-57-88	+	+	+	+	+	+
г. Пермь, ул. Маршрутная, 11	СЦ «Энергоклимат»	8(342) 240-93-35 8(342) 240-93-24		+				
г. Петрозаводск, ул. Северная, 11	«Алкор-Сервис»	8(8142) 78-06-93 8(8142) 70-65-48	+		+			
г. Прокопьевск, ул. Обручева, 39-5	ИП Сюткин В.В.	8(3846) 69-33-00	+	+	+	+	+	+
г. Псков, ул. Труда, 11	ООО «Ремонт и Сер- вис»	8 (8112)-53-86-30 8 (8112)-53-86-50	+		+			+
г. Пятигорск, ул. 5-ый Переулок, 13	Сервисный Центр	8(8793) 98-70-11 8-918-743-69-46	+	+	+	+	+	+
г. Россошь, Воронежская обл., ул. Малиновского, 50-Е	Региональная Сер- висная Компания	8(47396) 48-911	+	+	+	+	+	+
г. Россошь, Воронежская обл., ул. Простеева 18 стр.1	Региональная Сер- висная Компания	8(47396) 47-676	+	+	+	+	+	+
г. Ростов-на-Дону, ул. Евдокимова, 37 В	ООО «Максим- Сервис»	8(863) 250-47-77	+		+			
г. Ростов-на-Дону, пр. Шолохова, 7	«Алиса-Сервис»	8(863) 227-60-90 8(863) 299-00-50	+	+	+	+	+	+

г. Ростов-на-Дону ул. 50-летия Ростсельмаша, 1/52, офис 55	ООО «Мастер»	8(863) 21-92-112 8(800) 100-51-52	+	+	+	+	+
Ростовская обл., ст. Багаевская, ул. Трюта, 11-А/17-А	ИП Иванов А.П.	8(906) 453-35-81	+		+		
Ростовская обл., ст. Егорлыкская, ул. Ворошилова, 14	«Всё Для Дома»	8(86370) 2-19-50	+	+	+	+	+
г. Рыбинск, Ярославская обл., ул. Свободы 12	Сервисная служба «ТЕХНОСЕРВИС»	8(4855) 22-04-77 8(4855) 25-38-60	+	+	+	+	+
г. Рыбинск, Ярославская обл., ул. Моторостроителей, 21	Сервисная служба «ТЕХНОСЕРВИС»	8(4855) 24-31-21	+	+	+	+	+
г. Рязань, ул. Пушкина, 14, кор. 1	ООО «Гарант-Климат»	8(4912) 76-88-01 8(4912) 40-30-30	+	+	+	+	+
г. Рязань, ул. Касимовское шоссе, 42-А	ООО «Гарант-Климат»	8(4912) 41-33-02	+	+	+	+	+
г. Самара, ул. Ленинградская, 100/ ул. Ленинская, 56	ООО «Спец-Мастер»	8(846) 990-37-51 8(846) 240-98-17	+	+	+	+	+
г. Самара, ул. Свободы, 149	ООО «СК-Сервис-Самара»	(846) 979-9-979	+	+	+	+	+
г. Санкт-Петербург, пр. Обуховской обороны, 197	ООО «Евросервис XXI»	8(812) 600-11-97	+	+	+	+	
г. Санкт-Петербург, пр. Стачек, 41- А	ООО «Прогресс-Сервис»	8(812) 325-36-56 8(812) 325-36-57	+		+	+	
г. Санкт-Петербург, ул. Магнитогорская, 11, 36-Н, лит. И	ООО «БИТ-95»	8(812) 822-18-00 8(812) 320-06-61	+				
г. Саранск, ул. Садовая, 1	ООО «ТЕСТ-СЕРВИС»	8(8342) 23-05-91 8(8342) 47-48-59	+	+	+		
г. Саратов, ул. Большая Садовая, 95	ООО «ТРАНССЕРВИС-Саратов»	8(8452) 52-81-21 8(8452) 52-83-84	+	+	+	+	+
г. Сергиев Посад, пр-т. Красной Армии, 253-А	СП «Городская Служба Бытового Сервиса»	8(496) 547-04-95 8(496) 549-32-79	+	+		+	+
г. Серпухов, ул. Советская, 47	БЮРО РЕМОНТА «АЛЬФА-S»	8(963) 624-49-46			+	+	+
г. Смоленск, ул. Крупской, 44	СЦ «АТЛАНТ»	8(4812) 45-05-13 8(920) 333-09-44	+	+	+	+	+
г. Сочи, ул. Донская, 90	ООО «ДЭЛ»	8(8622) 55-51-19 8(8622) 55-01-08	+			+	+
г. Ставрополь, ул. Пушкина, 63	ООО «Унисервис»	8(8652) 24-30-14 8(8652) 23-31-81	+	+	+	+	+
г. Ставрополь, пр. Кулакова, 15-Е, оф. 21	«Мир Климата»	8(8652) 95-53-68 8(8652) 95-61-90		+			
г. Ставрополь, пр. Буйнакского, 3/4	«Империя Климата»	8(8652) 44-88-66		+			

г. Старый Оскол, Белгородская обл., м-н. Лебединец, 1а	ЗАО «АВАНТАЖ-ИНФОРМ»	8(4725) 24-62-27 8(4725) 24-73-49	+	+	+			
г. Стерлитамак, Республика Башкортостан, ул. Худайбердина, 158	ООО «Сервис-Технос»	8(3473) 20-12-13 8(3473) 20-27-70	+		+	+	+	
г. Сыктывкар, Респуб. Коми, ул. Гаражная, 25	«ТехСервис»	8(8212) 22-95-29 8(8212) 29-12-20	+	+	+	+	+	
г. Тамбов, ул. Мичуринская, 137-А	ООО «БВС-2000»	8(4752) 56-19-42 8(4752) 56-19-44	+	+	+	+	+	
г. Тверь, б-р. Шмидта, 18	СЦ «СПЕКТР»	8(4822) 47-65-65 8(4822) 47-58-58	+	+	+	+	+	
г. Тимашевск, Краснодарский кр., ул. Ленина, 24/2	Сервис бытовой техники	8(86130) 4-86-59 8(918)147-02-03	+	+			+	+
г. Тихорецк, ул. Гоголя, 2/2	АСЦ «БЫТ-СЕРВИС»	8(86196) 7-20-53	+	+	+	+	+	
г. Тольятти, ул. Мира, 48	ООО «Волга Техника+»	8(8482) 22-72-41 8(8482) 22-71-85 8(8482) 61-65-64	+	+	+	+	+	
г. Тула, пр. Ленина, 115 Б	ООО «Виксам»	8(910) 949-68-44 8(953) 182-61-82	+	+	+	+	+	
г. Тюмень, ул. Республики, 169/5	СЦ «Пульсар»	8(3452) 75-95-08 8(3452) 20-82-65	+		+	+		
г. Тюмень, ул. Николая Зелинского, 24	СЦ «КАНИФОЛЬ»	8(9292) 69-56-60; 60-56-60- городск.	+	+	+	+	+	
г. Тюмень, ул. Ватутина, 55	Сервисный Центр«Ваш Дом»	8(3452) 47-35-69	+		+	+	+	
г. Улан-Удэ, ул. Ербанова, 28	СЦ «Мастер»	8(3012) 21-89-63	+		+	+	+	
г. Ульяновск, ул. Metallистов, д.16/7	АСЦ «Современный сервис»	8(8422) 73-44-22 8(8422) 73-29-19	+	+			+	+
г. Уфа, ул. Академика Королева, 6/1	ООО «Бирюса-сервис»	8(347) 236-57-07	+		+			
г. Уфа, пр-т. Салавата Юлаева, 59	«Импорт-сервис»	(347) 2281701	+		+	+	+	
г. Уфа, ул. Мира, 7; ул. Менделеева, 153; пр. Октября, 42	СЦ «Дженерал»	8(347) 279-90-70 8(347) 241-62-02						+
г. Хасавюрт, ул. Махачкалинская, 70-А	«Техник-ise»	8(928) 048-93-10	+	+	+	+	+	
г. Цимлянск, Ростовская обл., ул. Социалистическая, 15-А	«Телерадиотовары»	8(86391) 2-18-06	+		+			
г. Чебоксары, ул. Гагарина, 36	ЗАО «Телерадиосервис»	8(8352) 62-30-97 8(4942) 63-20-98	+		+			
г. Челябинск, ул. Производственная, 8Б	Рембыттехника	8(351) 239-39-34 8(351) 239-39-35	+	+	+	+	+	

г. Челябинск, ул. Ворошилова, 57 В, оф. 3	ООО РСЦ «Подобус»	8(351) 225-13-13 8(351) 236-12-40	+		+	+	+
г. Черкесск, пр. Ленина, 340-В	АСЦ «ЮГ-СЕРВИС»	8(8782) 27-30-60 8(8782) 27-70-77	+	+	+	+	+
г. Черкесск, ул. Первомайская, 48, оф. 11	АСЦ «Мак.Сим. »	8(8782) 25-04-66 8(8782) 25-19-15	+	+	+	+	+
г. Черкесск, Пятигорское шоссе, 13	СЦ «КАВКАЗ-СЕРВИС»	8(8782) 23-91-26 8(928) 385-22-42	+	+	+	+	+
г. Чита, ул. Токмакова, 33	«Центрбытсервис»	8(3022) 36-39-36 8(3022) 36-39-32	+	+	+	+	+
г. Шахты, Ростовская обл., ул. Садовая, 1	ТехноСервис	8(904) 345-83-18	+	+	+	+	+
г. Элиста, 3-й микрорайон, 21-А	«СКВ Сервис»	8(84722) 9-52-07 8(937) 469-52-07	+	+	+	+	+
г. Энгельс, ул. Петровская, 57	«Ремонт-сервис»	8(8453) 55-80-89 8(964) 848-45-06	+		+	+	+
г. Ярославль, ул. Угличская, 12	ООО «Трио-Сервис»	8(4852) 25-94-83	+		+		

МІЖНАРОДНІ ГАРАНТІЙНІ ЗОБОВ'ЯЗАННЯ

Гарантія на виріб надається на термін 2 роки чи більше у випадку, якщо Законом про захист прав споживачів країни, в якій був придбаний виріб, передбачений більший мінімальний термін гарантії.

Всі умови гарантії відповідають Закону про захист прав споживачів і регулюються законодавством країни, у якій придбано виріб.

Гарантія і безкоштовний ремонт надаються в будь-якій країні, у яку виріб постачається компанією «Saturn Home Appliances» чи її уповноваженим представником, і де ніякі обмеження по імпорту чи інші правові положення не перешкоджають наданню гарантійного обслуговування і безкоштовного ремонту.

Випадки, на які гарантія і безкоштовний ремонт не поширюються:

1. Гарантійний талон заповнений неправильно.
2. Виріб вийшов з ладу через недотримання Покупцем правил експлуатації, зазначених в інструкції.
3. Виріб використовувався в професійних, комерційних чи промислових цілях (крім спеціально призначених для цих моделей, про що зазначене в інструкції).
4. Виріб має зовнішні механічні чи uszkodження, викликані влученням всередину рідини, пилу, комах і інших сторонніх предметів.
5. Виріб має uszkodження, викликані недотриманням правил живлення від батарей, мережі чи акумуляторів.
6. Виріб піддавався розкриттю, ремонту чи зміні конструкції особами, не уповноваженими на ремонт; проводилося самостійне чищення внутрішніх механізмів тощо.
7. Виріб має природний знос частин з обмеженим терміном служби, витратних матеріалів і т. д.
8. Виріб має відкладення накипу всередині чи зовні ТЕНів, незалежно від якості використуваної води.
9. Виріб має uszkodження, чи uszkodження, які викликані впливом високих (низьких) температур чи вогню на нетермостійкі частини виробу.
10. Виріб має uszkodження приладдя і насадок, що входять у комплект постачання виробу (фільтрів, сіток, мішків, колб, чаш, кришок, ножів, вінчиків, терок, дисків, тарілок, трубок, шлангів, щіток, а також мережних шнурів, шнурів навушників тощо).
11. Дефект виник внаслідок некоректного встановлення виробу не спеціалістами уповноваженого сервісного центру постачальника.

Примітка: виріб здається в ремонт виключно в чистому вигляді.

З питань гарантійного обслуговування і ремонту звертайтеся до спеціалізованих сервісних центрів фірми «Saturn Home Appliances».

Перелік сервісних центрів постійно змінюється. Переглянути актуальний перелік спеціалізованих сервісних центрів можна на сайті: <http://saturn.ua>, або дізнатися за телефоном гарячої лінії: 0-800 502-502

Місто, Адреса АСЦ	Назва АСЦ	№ телефона							
			Аудіо-Відео техніка (АВ)	Мала побутова техніка (МПП)	Велика побутова техніка (ВПТ)	Кондиціонери	Холодильники, ларі	Газові таганки	ІТ-техніка
Алчевськ, вул. Гагаріна, 36	Hi-Fi (Кіслов)	(06442) 9-11-37 (099) 052-10-01	+	+	+	+	+	+	+
Біла Церква, бул. Олександрійський (50-років Перемоги), 82	Маяк-сервіс (ФОП Паппа Ю.К.)	(04563) 6-84-13	+	+	+	+	+	+	+
Бердичів, вул. Житомирська, 57	Євросервіс	(04143) 4-06-36	+	+	+	-	+	+	+
Берегове, вул. І. Франка 43	ФОП Пруніца	(03141) 4-34-32	+	+	+	-	-	+	+
Вінниця, вул. Енергетична, 3а	ВФ ТОВ Лотос	(0432) 69-95-73, (067) 622-56-62	+	+	+	+	+	+	+
Вінниця, пров. Костя Широцького, 3а	Базелюк	(0432) 64-24-57 (0432) 64-26-22	-	+	+	-	-	-	-
Вінниця, вул. Космонавтів, 53	ФОП Призюк	(0432)-523509, 465590	+	+	+	+	+	+	+
Вінниця, пр-т. Юності, 16	Скормаг- Сервіс	(0432) 46-43-93 (0432) 46-82-13 (0432) 51-92-54 (067)-4304472	+	+	+	+	+	+	+
Дніпро, пр. Олександра Поля (Кірова), 59	ТОВ Лотос	(0562)-346705, (0562)-312957	+	+	+	+	+	+	+
Дніпро, вул. Олесь Гончара, 6	Дінек-сервіс	(056) 735-63-28 (056) 735-63-25	+	+	+	-	-	+	+
Дніпро, вул. Коротка, 41-А, р-н Індустріальний	АСЦ Універсал-сервіс	(056) 790-04-60	+	+	+	+	+	+	+
Донецьк, вул. Університетська, 75	IQ Service	(050) 940-00-61, (063) 940-00-61, (062) 213-00-61	+	+	+	+	+	+	+
Житомир, вул. Львівська 11	СЦ Коваль (Євросервіс)	(0412) 555-515, (093) 461-95-96	+	+	+	+	+	+	+
Житомир, вул. Львівська, 8	Тандем-Сервіс	(0412) 471568, (067) 4115812	+	+	+	-	-	+	+
Житомир, вул. Комерційна, 4, офіс 222	Мельник	(0412) 482425, (067) 4102198	+	+	+	-	-	+	+
Житомир, вул. Новий бульвар, 7	Техносервіс Сфера	(0412) 445-100, (096) 908-77-95	+	+	+	+	+	+	+
Запоріжжя, вул. Гоголя, 175	ЗФ ТОВ Лотос	(061) 787-50-51	+	+	+	+	+	+	+
Запоріжжя, вул. Грязнова, 67	ПП Електротехніка	(0612) 12-03-03 2120068	+	+	+	+	+	+	+

Запоріжжя, вул. Жаботинського, 50	"Ремпобутсервіс" (ФОП Калашник Г.В.)	(0612) 12-54-90, (0612) 20-03-22, (0612) 20-97-64, (0612) 20-97-65, (067) 631-10-81	+	+	+	+	+	+	+	-
Івано-Франківськ, вул. Нова, 19-А	Бріз ЛТД	(0342) 55-95-25 (0342) 75-07-77	+	+	+	+	+	+	+	+
Канів, вул. Енергетиків (Леніна), 179	М-Н Сатурн	(067) 490-54-04	+	+	+	+	+	+	+	+
Київ, вул. Бориспільська 9, корп 57	Аматі-Сервіс	(044) 369-50-01	+	+	+	-	+	+	+	+
Київ, вул. Новоконстянтинів- ська, 1-Б	ПП Михайленко О.А.	(044) 591-11-90	+	+	+	+	+	+	+	+
Кропивницький (Кірово- град), вул. Короленко,2	ЛОТОС	(0522) 35-79-23 (0522) 27-80-02 (0522) 27-33-00	+	+	+	+	+	+	+	+
Кропивницький (Кірово- град), вул. Чорновола, 1-В	Європобуттех (ПП Денисенко)	(0522) 27-28-40 (0522) 27-76-67	+	+	+	+	+	+	+	+
Коломия, вул. Привокзальна, 13	Бріз ЛТД	(097) 776-67-70 (097) 264-21-67	+	+	+	+	+	+	+	+
Костянтинівка, вул. Безнощенко, 10	ФОП Гусев В.О.	(06272) 2-62-23 (06272) 2-21-86 (050) 279-68-16	+	+	+	-	-	+	+	+
Коростень, вул. Жори Кудаківа, 2-В	ПП Муравицькі	(04142) 5-05-04	+	+	+	+	+	+	+	+
Подільськ (Котовськ) Котовськ, вул. Соборна, 192-Б	ТОВ Схід Сервіс Центр	(04862) 22-9-22 (050) 333-86-39	+	+	+	+	+	+	+	+
Краматорськ, вул. Шкільна, 7	Технолюкс СЦ	(050) 526-06-68	+	+	+	+	+	+	+	+
Краматорськ, б-р. Краматорський, 3	Елма Сервіс	(06264) 5-93-89 (06264) 8-85-97	+	+	+	+	+	+	+	+
Краматорськ, вул. Ринкова, 20	Сатурн-Донбас	(050) 973-20-14	+	+	+	-	-	+	+	+
Краматорськ, вул. Поштова, 5-А	Сатурн- Краматорськ	(0626) 41-21-34 (067) 255-79-90	+	+	+	+	+	+	+	+
Краматорськ, ул. Ярослава Мудрого (19 Партз'їзду) 67	Крам сервіс	(050) 473-56-12	+	+	+	+	+	+	+	+
Кременчук, вул. Академіка М'аслова (Радянська) , 44, офіс 2	ФОП Дашко І.В.	(05366)-39192, (096)-446-7106, (066)-2304471	+	+	+	+	+	+	+	+
Кривий Ріг, вул. Соборності (Косіора), 64/7	КРФ ТОВ Лотос	(056) 440-07-79 (056) 440-01-19	+	+	+	+	+	+	+	+
Куп'янськ, пл. Центральна, 38-А	ФОП Щербак О.В.	(099) 2237998	+	+	+	+	+	+	+	+

Луцьк, вул. Ківерцівська	"Склад-магазин Сатурн" (ФОП Соловйов Р.Є.)	(0332) 290-752	+	+	+	+	+	+	+
Луцьк, вул. Перемоги, 24	ПП СЦ Сервіс- Майстер	(0332) 78-56-24, (0332) 78-56-25	+	+	+	+	+	+	+
Львів, вул. Шараневича, 28	Росімпекс	(032) 239-51-52 (032) 239-55-77	+	+	+	-	+	+	+
Львів, вул. Червоної калини, 106	Захід холод сер- віс	(032) 222-87-10 (032) 344-72-24	+	+	+	+	+	+	+
Макіївка, вул. Тайожна, 1К	Скіф АСЦ	(0623) 41-37-58	+	+	+	+	+	+	+
Маріуполь, бул. Меотіди (50-років Жо- втя), 32/18	Марф ТОВ Ло- тос	(0629) 49-60-05 (0629) 49-30-06	+	+	+	+	+	+	+
Маріуполь, пр-т. Металургів, 227	СЦ Реалсервіс	(098) 312-26-28 (095) 028-26-28	+	+	+	+	+	+	+
Маріуполь, пр-т. Будівельників, 84	Глобалтек	(0629) 49-18-81 (067) 597-56-15	+	+	+	+	+	+	+
Мелітополь, вул. Гетьмана Сагайдачного (Фрунзе), 42	АСЦ Компромiс	(0619) 44-44-00 (067) 858-83-21	+	+	+	+	+	+	+
Могилів-Подільський, вул. Покровська, 51-А	Скормаг-Сервіс	(04337) 6-48-47 (0432) 46-82-13	+	+	+	+	+	+	+
Мукачеве, вул. Пушкіна, 24/1а	Сигнал	(03131)-5-60-96, (099) 262-11-18	+	+	+	-	-	+	+
Миколаїв, вул. Чкалова, 33	ТСЦ Аладін	(0512) 47-04-96 (0512) 47-83-48	+	+	+	+	+	+	+
Миколаїв, Внутрішньоквартальний проїзд, 2	НФ ТОВ Лотос	(0512) 58-06-47 (0512) 58-06-46	-	+	+	+	+	+	+
Миколаїв, вул. Озерна, 17Б	АСЦ ТОВ фірма "Аладдин"	(0512) 58-21-80 (067) 517-05-70 (066) 705-64-44	-	+	+	+	+	+	+
Миколаїв, вул. Севастопольська, 65/3	ТОВ УТК Веда	(0512) 464-2-43, 464-0-53, 465-5- 59	-	-	-	+	+	+	+
Нікополь, вул. Електрометалургів, 54	Лікс	(066) 463-60-44	+	+	+	+	+	+	+
Нікополь, Вул. Шевченко, 189	(0566) 688-563, (050) 58-00-296	Рейнфорд АСЦ	+	+	+	+	+	+	+
Нова Каховка, вул. Заводська, 38	Стародубець А.В.	(095) 724-72-66 (067) 117-48-06	+	+	+	-	-	+	+
Новоград-Волинський, вул. Вокзальна, 38	СПД Кожедуб О.С	(04141) 5-20-10	+	+	+	+	+	+	+
Новомосковськ, вул. Сучкова, 54	ТОВ Лотос	(05693) 7-57-96	+	+	+	+	+	+	+
Одеса, вул. Щоголева, 14	ТОВ Схід Сервіс Центр	(0482) 32-00-05	+	+	+	+	+	+	+
Одеса, вул. Б. Хмельницького, 55	ПП Кушнір	(0482) 39-06-18 (094) 839-06-18	+	+	+	-	-	-	+

Одеса, вул. Л. Шмідта, 21	ТОВ Схід Сервіс Центр	(0482) 32-00-05	+	+	+	+	+	+	+
Одеса, вул. Новосельського, 66 (Тобольського, 2)	Ремус	(048) 731-77-03 (048) 731-77-04	+	+	+	-	-	+	+
Павлоград, вул. Дніпровська, 172-Б	АСЦ Інтерсервіс	(05632) 6-15-54, (066) 95-09-132, (067) 63-08-242	+	+	+	+	+	+	+
Пологи, вул. (Державна) Пролетар- ська, 75	Дивосервіс	(096) 284-08-36 (066) 085-75-39	+	+	+	-	+	+	+
Полтава, вул. Степного Фронту, 29	ПФ ТОВ Лотос	(0532) 69-42-62 (099) 60-14-24, (067) 63-06-023	+	+	+	-	+	+	+
Полтава, вул. Європейська, 66	НВТОВ "Пром- електроніка"	(0532) 61-56-21	+	+	+	+	+	+	+
Полтава, вул. Зеньківська, 21	Аматі-Сервіс	(0532) 69-09-46	+	+	+	+	+	+	+
Прилуки, (вул. Ветеранська) вул. Борців Революції, 101/1	ЧП Костюченко	(04637) 3-85-95 (095) 886-21-99 (063) 597-41-27 (067) 272-57-51	+	+	+	+	+	+	+
Прилуки, вул. Київська 371-А	Аматі-Сервіс	(04637) 5-39-82	+	+	+	+	+	-	-
Рівне, вул. Тиха,12	Електроніка- сервіс	(0362) 26-65-85	+	+	+	+	+	+	+
Рівне, пров. Робочий, 5	Рубікон	(0362) 43-33-40 (067) 360-42-42	-	-	+	+	+	-	-
Стрий, вул. Шевченка, 171-Б\10	КП "Телерадіо- сервіс"	(03245) 5-83-81	+	+	+	+	+	+	+
Суми, вул. Білопольське шосе, 19	ПП Панченко	(096) 340-06-96	+	+	+	-	-	+	+
Суми, вул. Петропавлівська 86/1	СЦ Ельф	(0542) 660-300, 650-340, 655-510	+	+	+	+	+	+	+
Тернопіль, вул. Чалдаєва,2	АСЦ Сем (Саму- ляк)	(067) 357-63-78 (050) 512-48-87	+	+	+	+	+	+	+
Умань, вул. Успенська (Ленінської іскри) 1/24	Електро-сервіс	(04744) 4-66-14 (04744) 4-61-34	+	+	+	-	-	+	+
Ужгород, вул. Легоцького, 3, корпус 2	Ремонт домаш- ньої техніки АСЦ	(0312) 65-42-66 (099) 557-53-07	+	+	+	+	+	+	+
Харків, вул. Полтавський шлях, 3	ПП «Тевяшов»	(057) 734-97-24 (057) 712-51-81	+	+	+	+	-	+	+
Харків, вул. Бакуліна, 12	ФОП Горбенко А.І.	(057) 717-13-39 (057) 702-16-20	+	+	+	-	-	+	+
Харків, вул. Фонвізіна, 18, (Кашена-Марселя, 42 А)	ПП Саванов	(096) 595-37-46	+	+	+	-	-	+	+
Херсон, вул. Соборна (Ле- ніна), 35	ПП Командин	(0552) 42-02-35	-	-	-	+	-	-	-

Херсон, пр. 200 років Херсона, 9	ХФ ТОВ Лотос	(0552) 43-40-40 (050) 494-60-43	+	+	+	+	+	+	+	+
Херсон, вул. Димитрова, 23	ТТЦ Електроніка (ФОП Токар Ю.І.)	(0552) 29-60-42	+	+	+	-	-	+	+	+
Хмельницький, вул. Молодіжна, 7	Орбіта-Ікстал	(0382) 66-45-01 (063) 075-08-89	+	+	+	+	+	+	+	+
Хмельницький, вул. Молодіжна, 8	Радіодонор АСЦ	(0382) 70-47-00 (0382) 70-47-07 (03822) 66-46-16	+	+	+	+	+	+	+	+
Хмельницький, вул. Курчатова, 18	Тритон	(0382) 78-37-73 (0382) 78-37-55	+	+	+	+	+	+	+	+
Черкаси, вул. Громова, 146, офіс 102	Техно-холод	(0472) 56-34-78 (0472) 50-03-54 (0472) 56-42-16 (096) 505-63-63	+	+	+	+	+	+	+	+
Чернігів, вул. 77-ї Гвардійської дивізії, 1	ТОВ Вена	(0462)-601585	+	+	+	+	+	+	+	+
Чернівці, вул. Лук'яна Кобилиці, 76	ФОП Блошко Є.І.	(0372) 55-48-69 (050) 434-55-29	+	+	+	+	+	+	+	+
Чернівці, вул. Головна, 265/А	СЦ ЧП Гринчук	(0372) 58-43-01	+	+	+	+	+	+	+	+
Шепетівка, вул. Некрасова, 3	Рубікон	(03840) 4-00-17 (067) 360-16-32	+	+	+	-	-	+	+	+

TARPTAUTINIAI GARANTINIAI ĮSIPAREIGOJIMAI

Garantija gaminiui suteikiama 2 metams ir ilgiau tuo atveju, jei šalies, kurioje įsigijote šį gaminį, Vartotojų teisių apsaugos įstatymas suteikia ilgesnį minimalų garantinį laikotarpį. Visos garantijos sąlygos atitinka Vartotojų teisių apsaugos įstatymą ir yra reglamentuojamos tos šalies, kurioje pirkote šį produktą, teisės aktais.

Garantija ir nemokamas remontas yra suteikiami kiekvienoje šalyje, į kurią gaminį tiekia įmonė „Saturn Home Appliances“ ir jos įgalioti atstovai, ir kur netaikomi jokie importo apribojimai, arba kitos teisinės nuostatos netrukdo suteikti garantinį aptarnavimą ir nemokamą remontą.

Atvejai, kuriems garantija ir nemokamas remontas yra netaikomi:

1. Garantinė kortelė yra užpildyta neteisingai.
2. Gaminys sugedo dėl to, kad Pirkėjas nesilaikė nurodytų instrukcijoje eksploataavimo taisyklių.
3. Gaminys buvo naudojamas profesionaliems, komerciniams ar pramonės tikslams (išskyrus specialiai suprojektuotus modelius, kaip nurodyta instrukcijoje).
4. Gaminys turi išorinius mechaninius pažeidimus ar pažeidimus, patekus skysčiams, dulkelėms, vabzdžiams ir kitiems pašaliniais daiktams į vidų;
5. Gaminys sugadintas dėl to, kad nebuvo laikomasi baterijos, kintamosios srovės ar akumuliatorių maitinimo taisyklių;
6. Gaminui buvo atliktas išardymas, remontas arba pakeista jo konstrukcija neįgaliotais remontuoti asmenimis; buvo atliktas savarankiškas vidaus mechanizmų valymas ir t.t.
7. Gaminys turi natūralių dalių dėvėjimąsi su ribota eksploataavimo trukme, eksploatacinėmis medžiagomis ir t.t.
8. Gaminys turi kalkių nuosėdas kaitinimo elementų viduje ir išorėje, nepriklausomai nuo naudojamo vandens kokybės.
9. Dėl aukšto (žemo) temperatūros arba ugnies poveikio gaminys turi pažeistas šilumai neatsparias gaminio dalis.
10. Gaminys turi pažeistus pagalbinius reikmenis ir priedus įtrauktus į tiekiamą gaminio rinkinį (filtrus, tinklus, krepšius, flakonus, dubenis, dangtelius, peilius, plaktuvus, trintuves, diskus, lėkštes, vamzdelius, žarnas, šepetčius, taip pat maitinimo laidus, ausinių laidus ir t.t.).
11. Defektas atsirado dėl neteisingo gaminio įrengimo, kurį atliko ne tiekėjo įgalioti aptarnavimo centro specialistai.

Pastaba: gaminys remontui atiduodamas tik visiškai švarus.

Dėl garantinio aptarnavimo ir remonto kreipkitės į įmonės „Saturn Home Appliances“ specializuotus aptarnavimo centrus.

VILNIAUS ELEKTROSERVISAS, UAB

Erfurto g. 32, Vilniaus m., Vilniaus m. sav., LT-04100

Telefonas: (8 5) 2438722

STARPTAUTISKĀS GARANTIJAS SAISTĪBAS

Garantija precei izsniedzas uz 2 gadiem vai vairāk, gadījumā, ja attiecībā ar valsts, kurā bija nopirkta prece, Patērētāju tiesību aizsardzības likumu, ir paredzēts ilgs minimālais garantijas laiks.

Visi garantijas nosacījumi atbilst Patērētāju tiesību aizsardzības likumam un tiek regulēti ar tās valsts likumiem, kurā prece bija iegādāta. Garantija un bezmaksas remonts ir nodrošināti jebkurā valstī, kurā prece ir piegādāta ar kompāniju «Saturn Home Appliances» vai tās pilnvarotu pārstāvju, un, kur nekādi importa ierobežojumi vai citi tiesību normas netraucē garantijas apkalpošanai un bezmaksas remontam.

Gadījumi, kad garantija un bezmaksas remonts nav spēkā:

1. Garantijas talons ir nepareizi aizpildīts.
2. Prece ir bojāta, jo Pircējs neievēroja ekspluatācijas norādījumus, kas aprakstīti instrukcijā.
3. Prece tika izmantota profesionāliem, komerciāliem vai rūpnieciskiem mērķiem (izņemot speciāli paredzētus modeļus, par ko norādīts instrukcijā).
4. Precei ir ārējie mehāniskie bojājumi vai kaitējumi, izraisīti ar šķidruma, putekļu, kukaiņu un citu lietu priekšmetu iekļūšanu ierīces iekšā.
5. Precei ir bojājumi, jo nav ievēroti noteikumi par barošanu no baterijām, tīkla un akumulatoriem.
6. Ierīce tika pakļauta uzlauzšanai, remontam vai konstrukcijas maiņai ar personām, kurām nav atļauts veikt remontu; tika veikta iekšējo mehānismu patstāvīga tīrīšana.
7. Precei ir dabīgs detaļu nolietojums ar ierobežotu kalpošanas laiku, palīgmateriālu u.c.
8. Ierīcei ir nogulsņēšanās cauruļveida elektriskā sildītāja iekšpusē un ārpusē, neatkarīgi no izmantotas ūdens kvalitātes.
9. Produktam ir bojājumi, augstu (zemu) temperatūru vai uguns uz siltuma jutīgām preces daļām ietekmes dēļ.
10. Precei ir bojāti piederumi un uzgaļi, kuri ir preces piegādes komplektā kopā ar filtriem, sietīņiem, maisiņiem, vārglāziem, tasēm, vākiem, nažiem, maisītājiem, rīvēm, diskiem, šķīvjiem, caurulēm, šļūtenēm, birstītēm, un arī ar tīkla vadiem, austiņu vadiem u.c.
11. Defekts ir izraisīts nepareizas uzstādīšanas dēļ, ne ar piegādātāja pilnvarotiem servisa centra speciālistiem.

Piezīme: remontam var nodot tikai tīru ierīci.

Jautājumiem par garantijas pakalpojumiem un remontu sazinieties ar specializētajiem kompānijas «Saturn Home Appliances» servisa centriem.

VILNIAUS ELEKTROSERVISAS, UAB
Erfurto g. 32, Vilniaus m., Vilniaus m. sav., LT-04100
Telefonas: (8 5) 2438722

RAHVUSVAHELISED GARANTIIOHUSTUSED

Toote garantii antakse tähtajaga 2 aastat või rohkem, kui Tarbijakaitse seadus riigis, milles toode on ostetud, näeb ette suuremat minimaalset garantiiaega.

Kõik garantiitingimused vastavad Tarbijakaitse seadusele ja reguleeritakse riigi seadusandlusega, kust toode osteti. Garantii ja tasuta remont on võimaldatud mistahes riigis, milles toodetega varustab firma „Saturn Home Appliances“ või selle volitatud esindaja, ja kus ei ole piiranguid impordile või teisi õiguslike sätteid, mis takistaksid garantiiteenuste ja tasuta remondi võimaldamist.

Juhud, millele garantii ja tasuta remont ei laiene:

1. Garantiikaart on valesti täidetud.
2. Toode väljus töökorrast, sest Ostja ei jälginud kasutusreegleid, mis on toodud kasutusjuhendis.
3. Toodet kasutati tööalastel, kaubanduslikel või tööstuslikel eesmärkidel (välja arvatud spetsiaalselt selleks ette nähtud mudelid, mis on toodud juhendis)
4. Tootel on väliseid mehhaanilisi vigastusi või vigastusi, mille on esile kutsunud vedeliku, tolmu, putukate jms. Kõrvaliste esemete toote sisemusse sattumine.
5. Tootel on vigastusi, mille on esile kutsunud patareitoite, vooluvõrgu või akureeglite mitte järgmine.
6. Toote võttis lahti, remontis või tegi muutusi konstruktsioonis isik, kes ei oleremondiks volitatud; läbi viidi sisemiste mehhanismide iseseisev puhastus jne.
7. Tootel on loomulikult kulunud osi piiratud kasutusajaga, kulunud materjale jne.
8. Toote sees või välises küttekehas on katlakivi jäätmelid, olenemata kasutatud vee kvaliteedist.
9. Tootel on vigastusi, mille on esile kutsunud kõrged (madalad) temperatuurid või tuli kuumuskindlatel toote osadel.
10. Toote liseseadmed või tarvikud, mis käivad koos toote saadetise komplektiga (filtrid, pesad, kotid, kolvid, potid, katted, terad, visplid, riivid, plaadid, torud, voolikud, harjad, samuti ka toitejuhtmed, kõrvaklappide juhtmed jne) on vigastatud.
11. Defekt, mis on tekkinud ebaõige toote parandamise tulemusena, mida ei ole parandanud tarnija volitatud teeninduskeskuse spetsialistid.

Märkus: toode antakse remonti eranditult puhtas olekus.

Garantiiteenuseid ja remonti puudutavad küsimuste korral pöörduge firma „Saturn Home Appliances“ spetsialiseeritud teeninduskeskusesse.

VILNIAUS ELEKTROSERVISAS, UAB
Erfurto g. 32, Vilniaus m., Vilniaus m. sav., LT-04100
Telefonas: (8 5) 2438722

Город	Юр лицо	Название СЦ	Адрес СЦ	Телефон СЦ
Алматы	ТОО Classic Service	Classic Service	Щепкина ул., 35А	(7273) 09-75-15
Астана	ИП Видякин	Жана Жұлдыз	Богенбая пр., 23/1, оф.16	(7172) 30-56-66
Караганда	ИП Левин	Прогресс	мкр. Гульдер, 1-1	(7212) 33-18-21
Кокшетау	ПК Промавтоматика	Промавтоматика	Северная ул., 33	(7162) 25-49-72
Талдыкорган	ИП «MEGA-сервис»	MEGAcервис	Алдабергенова ул., 149	(7282) 390839
Актобе	ТОО Авис Медиа Сервис	Авис Медиа Сервис	Алия Молдагулова ул., 5	(7132) 51-88-89, 90-89-00
Тараз	ИП Михальчук	ИП Михальчук	Толе-би ул., 51	(7262) 45-13-56
Уральск	ТОО AV Service	AV Service	Абулхаир хана пр.,51	(7112) 93-99-49
Экибастуз	ТОО Электрон Сервис Центр	ТОО Электрон Сервис Центр	Строительная ул., 34	(7187) 22-22-23
Оскемен	ИП Ермаков	ИП Ермаков	Ворошилова ул., 183	(7232) 52-10-90
Костанай	ТОО Норд Трейдинг	Норд Трейдинг	Павлова ул., 50	(7142) 50-03-25
Темиртау	ТОО Сервисный центр Огма	Огма	Горка Дружбы ул., 6/1	(7213) 90-44-46
Семей	ТОО Дельта	Дельта	8 Марта ул., 85	(7222) 54-02-73
Павлодар	ИП Маковецкий	Диатэкс	Академика Сатпаева ул., 33	(7182) 62-49-00
Атырау	ИП DSD Group	DSD Сервис	Абдрахманова ул.,11	(7122) 49-32-88

Гарантийный талон (для территории Республики Казахстан)

(Кепілдікті талон)

Настоящая гарантия действительна при заполнении продавцом всех полей таблицы и наличии подписи покупателя

(Осы кепілдікті талон кестенің барлық жолдарын толтырғанда және алушының қолы бар болған жағдайда жарамдық)

Модель № (Үлгі №)	Дата приобретения (Алынған күні)	
Серийный номер (Сериялық нөмері)	ФИО и подпись покупателя (Сатып алушы аты-жөні және қолы)	
Название и юридический адрес продающей организации (Сататын ұйымның заңды мекенжайы мен атауы)	Подпись продавца (Саты алушы қолы)	Печать продающей организации (Сататын ұйым мөрі)

«Saturn» предоставляет гарантию сроком на 2 года со дня приобретения изделия.

При покупке непременно требуйте в Вашем присутствии проверки работоспособности изделия, его внешнего вида и комплектности, а также корректного заполнения гарантийного талона установленного образца НА РУССКОМ ЯЗЫКЕ. В случае отсутствия у вас гарантийного талона Вы НЕ можете рассчитывать на бесплатный гарантийный ремонт.

Условием бесплатного гарантийного обслуживания Вашего изделия является его правильная и бережная эксплуатация в соответствии с условиями и требованиями инструкции по эксплуатации, здравым смыслом, а так же отсутствие механических повреждений.

Гарантия распространяется на все производственные дефекты, выявленные в течение гарантийного срока. В этот период любые дефектные части подлежат бесплатной замене.

Гарантия не распространяется на:

расходные материалы и аксессуары (фильтры, сетки, ножи, мешки, картриджи, насадки и т.п.);

механические повреждения (трещины, сколы, разломы и т.п.);

повреждения, вызванные использованием изделия в производственных целях, выходящих за рамки бытовых нужд;

повреждения и дефекты, вызванные качеством воды и отложением накипи (очистка от накипи и чистка не входит в гарантийное обслуживание и должна РЕГУЛЯРНО производиться Вами самостоятельно);

дефекты, вызванные перегрузкой, неправильной или небрежной эксплуатацией, проникновением жидкостей, пыли, насекомых и др. посторонних предметов внутрь изделия, воздействием высоких температур на пластмассовые и другие нетермостойкие части, действием непреодолимой силы (несчастный случай, пожар, наводнение, сель, землетрясение, наводнение, удар молнии, неисправность электрической сети, и др.);

повреждения, вызванные самостоятельным изменением владельцем конструкции изделия или его элементов;

изделия, подвергавшиеся ремонту в сторонних организациях или у частных лиц, кроме как в уполномоченных сервисных центрах.

Потребитель обладает всеми правами, предусмотренными Законом «О защите прав потребителей».

GB

WARRANTY COUPON

**When purchasing the product,
please require its checking before you;
BE SURE**

**that the goods sold to you, are functional and complete
and that the warranty coupon is filled in correctly.**

This warranty coupon confirms the absence of any defects in the product you purchased and provides for free of charge repair of the product failed through the fault of the manufacturer throughout the period of warranty service and free of charge repair.

Failing the presentation of this coupon, in case of its improper filling in, in the absence of the payment document proving the purchasing fact, infringement of factory seals (if any), and also in cases indicated in the warranty obligations, the claims are not accepted, and no warranty service and free of charge repair is made!

The warranty coupon is valid only in the original copy with the stamp of trading organization, signature of the seller, date of sale and signature of the buyer.

Complex home appliances should be installed by supplier's authorized service centers, authorized specialists. In the case of a malfunction of the home appliance because of incorrect installation, the buyer must pay the cost of the visit (call) of the specialist, as well as the cost of fault diagnostics if necessary.

CZ

ZÁRUČNÍ LIST

**Při koupi výrobku
žádejte o jeho vyzkoušení ve Vaší přítomnosti,
PŘESVĚDČTE SE,
že Vám prodaný výrobek je dobře fungující a kompletní
a že záruční list je vyplněn správně.**

Tento záruční list potvrzuje, že na Vámi koupeném výrobku nejsou žádné vady a zajišťuje bezplatnou opravu nefungujícího přístroje z viny výrobce, během celé záruční doby.

Bez předložení tohoto listu, při jeho nesprávném vyplnění, v případě nepřítomnosti platebních dokumentu, který potvrzuje nákup, porušení plomb výrobce (jsou-li na výrobku) a také v případech, které jsou uvedené v záručním listě, nároky se nepřijímají a záruční oprava se neprovádí!

Záruční list je platný jenom jako originál s razítkem obchodní organizace, podpisem prodáváče, termínem prodeje a podpisem zákazníka.

Instalace komplexní spotřebiče musí být provedena autorizovaným servisním střediskem, specialistou. V případě poruchy v důsledku nesprávné instalace výrobku, kupující je povinen uhradit náklady na výjezd (volání) odborný, pokud je to nezbytné, a náklady na diagnostiku poruch.

RU

ГАРАНТИЙНЫЙ ТАЛОН

**При покупке изделия
требуйте его проверки в Вашем присутствии,
УБЕДИТЕСЬ,
что проданный Вам товар исправен и полностью укомплектован,
гарантийный талон заполнен правильно.**

Данный гарантийный талон подтверждает отсутствие каких-либо дефектов в купленном Вами изделии и обеспечивает бесплатный ремонт вышедшего из строя изделия по вине производителя в течение всего срока гарантийного обслуживания и бесплатного ремонта.

Без предъявления данного талона, при его неправильном заполнении, при отсутствии расчетного документа, свидетельствующего факт покупки, нарушении заводских пломб (если они имеются на изделии), а также в случаях, указанных в гарантийных обязательствах, претензии не принимаются, а гарантийный и бесплатный ремонт не производится!

Гарантийный талон действителен только в оригинале со штампом торгующей организации, подписью продавца, датой продажи, подписью покупателя.

Установка сложных бытовых приборов должна осуществляться уполномоченными поставщиком сервисными центрами, специалистами. В случае возникновения поломки по причине некорректной установки изделия покупатель должен оплатить стоимость выезда (вызова) специалиста, а в случае необходимости и стоимость диагностики неисправности.

UA

ГАРАНТІЙНИЙ ТАЛОН

**При придбанні виробу
вимагайте його перевірки у Вашій присутності,
ПЕРЕКОНАЙТЕСЬ,
що проданий Вам товар справний і цілком укомплектований,
гарантійний талон заповнений правильно.**

Даний гарантійний талон підтверджує відсутність будь-яких дефектів у купленому Вами виробі і забезпечує безкоштовний ремонт виробу, що вийшов з ладу, з вини виробника протягом всього терміну гарантійного обслуговування і безкоштовного ремонту.

Без пред'явлення даного талона, при його неправильному заповненні, при відсутності розрахункового документу, що засвідчує факт покупки, порушенні заводських пломб (якщо вони є на виробі), а також у випадках, зазначених у гарантійних зобов'язаннях, претензії не приймаються, а гарантійний і безкоштовний ремонт не проводиться! Гарантійний талон дійсний тільки в оригіналі зі штампом торгуючої організації, підписом продавця, датою продажу і підписом покупця.

Встановлення складних побутових приладів повинно здійснюватися уповноваженими постачальником сервісними центрами, фахівцями. В разі виникнення поломки з причини некоректного встановлення виробу покупець повинен сплатити вартість виїзду (виклику) фахівця, а в разі необхідності і вартість діагностування несправності.

LT

GARANTINĖ KORTELĖ

**Perkant gaminį, reikalaukite Jūsų akivaizdoje patikrinti jį,
ISITIKINKITE,
kad Jums parduota prekė yra geros būklės ir yra visiškai sukomplektuota,
Garantinė kortelė yra užpildyta teisingai.**

Ši garantinė kortelė patvirtina, kad Jūsų pirktas gaminytis neturi jokių defektų ir garantuoja nemokamą gaminio, sugedusio dėl gamintojo kaltės, remontą per visą garantinio aptarnavimo ir nemokamo remonto terminą.

Jei nebus pateikta ši kortelė, jei ji neteisingai užpildyta, jei nėra įsigijimo dokumento, patvirtinančio pirkimo faktą, jei pažeistos gamyklos plombos (jei jos buvo ant gaminio), taip pat tais atvejais, kurie yra nurodyti garantiniuose išpareigojimuose, jokios pretenzijos nepriimamos ir nemokamas remontas nėra atliekamas!

Garantijos kortelė galioja tik originali su prekybos organizacijos antspaudu, pardavėjo parašu, pardavimo data, pirkėjo parašu.

Sudėtingų buitinių prietaisų įrengimas, privalo būti atliekamas tik tiekėjo įgalioti aptarnavimo centro, specialistais. Tuo atveju, jei gedimas įvyksta dėl neteisingo gaminio įrengimo, gaminiui nebus taikomas garantinis aptarnavimas, o pirkėjas turi apmokėti specialisto išvykimo (iškvietimo) išlaidas, o jei būtina, tai ir gedimo priežasčių diagnozės išlaidas.

LV

GARANTIJAS TALONS

**Pērkot precī, prasiet to pārbaudīt Jūsu klātbūtnē,
PĀRLIECINIETIES,
ka izsniegtā jums prece ir labā stāvoklī un pilnīgi nokomplektēta,
garantijas talons ir aizpildīts pareizi.**

Šis garantijas talons apliecina, ka precei, kuru Jūs esat nopircis, nav nekādu defektu un nodrošina ierīces bojājumu, kas radušies *ražotāja vainas* dēļ, bezmaksas remontu visā garantijas apkalpošanas un bezmaksas remonta laika periodā.

Neuzrādot šo talonu, tā nepareizas aizpildīšanas gadījumā, gadījumā, ja nav norēķina dokumenta, kas apliecina pirkuma faktu, rūpniecisko zīmogu pārkāpumu (ja tie ir uz preces), arī gadījumos, kas norādīti garantijas saistībā, pretenzijas netiks pieņemtas, un garantijas un bezmaksas remonts netiks veikts!

Garantijas talons ir spēkā tikai oriģinālā ar tirdzniecības organizācijas zīmogu, pārdevēja parakstu, pārdošanas datumu, pircēja parakstu.

Sarežģītu mājsaimniecības ierīču uzstādīšanu jāveic ar pilnvarotiem servisa centriem, speciālistiem. Ja bojājums tika izraisīts nepareizas ierīces uzstādīšanas dēļ, pircējam jāmaksā par speciālista izbraukšanas izmaksu, vai arī traucējuma diagnostikas izmaksu.

GARANTIIKAART

**Toote ostmisel
nõudke selle kontrollimist Teie juuresolekul,
VEENDUGE,
et Teile müüdud kaup on parandatud ja täielikult komplekteeritud,
garantiikaart õigesti täidetud.**

Käesolev garantiikaart kinnitab, et Teile ostetud tootes puuduvad mistahes defektid ja tagab vigase toote tasuta remondi, kui viga on tootjapoolne, kogu garantiiteenuse ja tasuta remondi tähtaja jooksul.

Ilma käesoleva kaardi esitamiseta, selle valesti täitmisel, arvestusdokumendi puudumisel, mis tõendab ostu fakti, tehase tihendite rikkumisel (kui need tootel on), aga samuti ka juhtudel, mis on toodud garantiikohustustes, pretensioone vastu ei võeta ning garantiid ja tasuta remonti ei teostata.

Garantiikaart on kehtiv ainult originaalis, kaubandusorganisatsiooni pitseriga, müüja allkirjaga, müügi kuupäevaga, ostja allkirjaga. Keeruliste kodumasinade parandamise peavad läbi viima ainult selleks volitatud tarnija teeninduskeskuse spetsialistid. Juhul, kui esinevad rikked toote ebakorrekse parandamise põhjusel, peab ostja spetsialistile väljasõidu (kutsumise) kinni maksma, aga vajadusel ka veadiagnostika maksumuse.

Saturn®

WARRANTY COUPON ZÁRUČNÍ LIST ГАРАНТИЙНЫЙ ТАЛОН ГАРАНТІЙНИЙ ТАЛОН
TALON GARANTINĚ KORTELE GARANTIJAS TALONS GARANTIIKAART

SATURN HOME APPLIANCES S.R.O.
TISKARSKA 563/6, 108 00, PRAGUE, CZECH REPUBLIC

Model/Артикул/Modelis/Artikuls/Artikkel

Serial number/Sériové číslo/Серийный номер/Серійний номер/ Serijos numeris/Sērijas numurs/Seerianumber

Date of sell/Termín prodeje/Дата продажи/Дата продажу/
Pardavimo data/ Pārdošanas datums/ Müügi kuupäev

Shop stamp/Razítko obchodu/Штамп магазина/Штамп магазину/
Pardavėjo antspaudas/ Veikala zīmogs/ Poe pitser

Seller's signature/Podpis prodavače/Подпись продавца/ Підпис продавця/
Pardavėjo parašas/ Pārdevēja paraksts/ Müüja allkiri

Buyer's Signature confirming the acquaintance and consent with terms of free of charge maintenance service of the product, and absence of the complaints on appearance and color of the product. Podpis zákazníka, potvrzující seznámení a souhlas s podmínkami bezplatného záručního servisu výrobku, a také neexistence nároků na vnějšek a barvu výrobku.

Подпись покупателя, подтверждающая ознакомление и согласие с условиями бесплатного сервисно-технического обслуживания изделия, а также отсутствие претензий к внешнему виду и цвету изделия.

Підпис покупця, що підтверджує ознайомлення і згоду з умовами Безкоштовного сервісно-технічного обслуговування виробу, а також Відсутність претензій до зовнішнього вигляду та кольору виробу.

Pirkėjo parašas, patvirtinantis, kad esate susipažinę ir sutinkate su gaminio techninės priežiūros nemokamo aptarnavimo darbų sąlygomis, taip pat pretenzijų dėl gaminio išvaizdos ir spalvos neturite.

Pircēja paraksts, kas apliecina iepazīšanās un piekrišanu servisa ierīces bezmaksas tehniskās apkalpošanas nosacījumiem, kā arī sūdzību par ārējo izkату un ierīces krāsu trūkumu.

Ostja allkiri, mis kinnitab toote tasuta teenindus-tehnilise teenuse tingimustega tutvumist ja nõustumist, samuti ka toote välimuse ja värvi vastu pretensioonide puudumist.

ВІДМІТКИ ПРО ВСТАНОВЛЕННЯ ВИРОБУ*

Дата встановлення	Назва організації, СЦ	№ наряду	ПІБ та підпис майстра	
			ПІБ та підпис споживача**	

*Побутові прилади, для введення в експлуатацію котрих необхідні установочні, монтажні роботи, повинні вводитись в експлуатацію уповноваженими спеціалістами сервісних центрів постачальника. В разі виникнення несправності виробу з причини некоректної установки, виріб може бути знятий з гарантійного обслуговування, а покупець повинен сплатити вартість виїзду (виклику) фахівця, а в разі необхідності і вартість діагностування несправності.

ВІДМІТКИ ПРО ПРОВЕДЕННЯ СЕРВІСНОГО ОБСЛУГОВУВАННЯ

Дата прийому в ремонт	Заявлений споживачем недолік	№ наряду	Назва організації, СЦ	Перелік виконаних робіт	Перелік встановлених запчастин	Дата завершення ремонту	ПІБ та підпис майстра	
							ПІБ та підпис споживача**	

** Підпис споживача свідчить про прийняття виробу в робочому стані.

ОТМЕТКИ ОБ УСТАНОВКЕ ИЗДЕЛИЯ *

Дата установки	Название организации, СЦ	№ наряда	ФИО и подпись мастера	
			ФИО и подпись потребителя**	

*Бытовые приборы, для ввода в эксплуатацию которых необходимы установочные, монтажные работы, должны вводиться в эксплуатацию уполномоченными специалистами сервисных центров поставщика. В случае возникновения неисправности по причине некорректной установки, изделие может быть снято с гарантийного обслуживания, а покупатель должен оплатить стоимость выезда (вызова) специалиста, а в случае необходимости диагностики неисправности.

ОТМЕТКИ О ПРОВЕДЕНИИ СЕРВИСНОГО ОБСЛУЖИВАНИЯ

Дата приема в ремонт	Заявленный потребителем недостаток	№ наряда	Название организации, СЦ	Перечень выполненных работ	Перечень установленных запчастей	Дата завершения монтажа	ФИО и подпись мастера	
							ФИО и подпись потребителя**	

** Подпись потребителя свидетельствует о приеме изделия в рабочем состоянии.

NOTES ABOUT THE INSTALLATION OF THE DEVICE*

Installation date	Name of organization, Service Center	Order №	Repairer`s surname, name, patronymic and signature
			Client`s surname, name, patronymic and signature **

*Household appliances for commissioning of which installation and mounting works are required should be commissioned by the supplier's authorized service center specialists. In case of a malfunction of the product because of incorrect installation, the product may become invalid for warranty service, and the buyer must pay the cost of the visit (call) of the specialist, as well as the cost of a fault diagnostics if necessary.

NOTES ABOUT CARRYING OUT SERVICE MAINTENANCE

Date of receipt for repair	Client's declared problem	Order №	Name of organization, Service Center	List of performed work	List of installed spare parts	The repair end date	Repairer`s surname, name, patronymic and signature
							Client`s surname, name, patronymic and signature **

** Client's signature certifies the appliance's receipt at a working condition.

ŽYMĖS DĖL GAMINIO ĮRENGIMO*

Įrengimo data	Organizacijos pavadinimas, Aptarnavimo centras	Paskyros Nr.	Meistro vardas, pavardė ir parašas
			Vartotojo vardas, pavardė ir parašas **

* Būtinai prietaisai, kuriuos eksploatuoti galima tik atlikus diegimo, montavimo darbus, privalo pradėti eksploatuoti tik tiekėjo įgalioto aptarnavimo centro specialistai. Tuo atveju, jei gedimas įvyksta dėl gamnio įrengimo, gaminiui nebus taikomas garantinis aptarnavimas, o pirkejas turės apmokėti specialisto išvykimo (iškvietimo) išlaidas, o jei būtina, tai ir gedimo priežastį diagnozės išlaidas.

ŽYMĖS APIE APTARNAVIMO PASLAUGŲ ATLIKIMĄ

Priėmimo į remcftlą data	Vartotojo parekštas trūkumas	Paskyros Nr.	Organizacijos pavadinimas, Aptarnavimo centras	Atliktų darbų sąrašas	Įdtegtų atsarginių dalių sąrašas	Remonto pabaigos data	Meistro vardas, pavardė ir parašas
							Vartotojo vardas, pavardė ir parašas **

** Vartotojo parašas liudija, kad gaminys buvo priimtas veikiantis

PIEZĪMES PAR IERĪCES UZSTĀDĪŠANU*

Uzstādīša nās	Organizācijas nosaukums, Servisa centrs	Uzziņas precu saņemšanai Nr	Darbiniek a vārds, uzvārds un paraksts Patērētāj a vārds, uzvārds **

**Māj saimniecības ierīces, kuru ievadīšanai ekspluatācijā ir nepieciešami uzstādīšanas, montāža darbi, jāievada ekspluatācijā piegādātāja pilnvarotiem servisa centru speciālistiem. Gadījumā, ja bojājums tika izraisīts nepareizas ierīces uzstādīšanas dēļ, ierīce var tikt ņemta no garantijas apkaļpošanas, bet pircējam jāmaksā par speciālista izbraukšanas izmaksu, vai arī traucējuma diagnostikas izmaksu.

PIEZĪMES SERVISA APKALPOŠANAI

Datums, kad remonts saņēma	Patērētāj a derēkta apraksts	Uzziņas precu saņemšanai Nr	Organizācijas nosaukums, Servisa centrs	Veikto darbu saraksts	Uzstādīto detaļu saraksts	Remonta beigu datums	Darbiniek a vārds, uzvārds un paraksts Patērētāj a vārds, uzvārds **

**Patērētājā paraksts apliecina ierīces darbošā stāvokli saņemšanu.

MÄRKUSED TOOTE KOKKUPANEKU KOHTA *

Kokkupaneku kuupaev	Firma nimi, teeninduskus	Saatelehe number	FIE ja meistri allkiri
			FIE ja tarbija allkiri**

* Majapidamiseadmed, mille kasutamisele vormiseks on vajalikud piagaldus-monteerimisrööd, mille peavad kasutamiseks läbi viima tarnija teeninduskuse volitatud spetsialistid. Juhul kui ilmnevad rikked ebaõige paigalduse tõttu, võib toote võtta garantiiremonti, kuid ostja peab kinni maksma spetsialisti väljasõidu (väljakuste) maksmuse, aga vajadusel ka rikke diagnostika maksumuse.

MÄRKUSED TEENUSE LÄBIVIIMISE KOHTA

Remonti vastuvotu kuupaev	Kasutaja teatatud puudus	Saatelehe number	Firma nimi, teeninduskeskus	Tööde loetelu teostatud	Paigaldatud varuosade nimekiri	Remonti teostamisekskuupaev	FIE ja meistri allkiri IE ja tarbija allkiri**

** Kasutaja allkiri toendab tookorras toote.

Saturn

Model/Артикул/Артикул.....

Date of sale/Дата продажу/Дата продажу.....

Serial number/ Серійний номер/ Серійний номер.....

Name of the Trade Company and Stamp/Наименование торговой организации и штамп/

Назва торгової організації і штамп

м.п./м.п/Stamp

Customer's address, phone #, name, surname/Адрес, телефон, ФИО потребителя/Адреса, телефон, ПІБ споживача

Date of Receiving/Дата приема/Дата прийому

Date of Return/Дата видачі/Дата видачі

Defect /дефект /дефект.....

Stamp of the Service Center, signature/Печать сервисного центра, подпись /Печатка сервисного центра, підпис

м.п./м.п/Stamp

COUPON 1

Saturn

Model/Артикул/Артикул.....

Date of sale/Дата продажу/Дата продажу.....

Serial number/ Серійний номер/ Серійний номер.....

Name of the Trade Company and Stamp/Наименование торговой организации и штамп/

Назва торгової організації і штамп

м.п./м.п/Stamp

Customer's address, phone #, name, surname/Адрес, телефон, ФИО потребителя/Адреса, телефон, ПІБ споживача

Date of Receiving/Дата приема/Дата прийому

Date of Return/Дата видачі/Дата видачі

Defect /дефект /дефект.....

Stamp of the Service Center, signature/Печать сервисного центра, подпись /Печатка сервисного центра, підпис

м.п./м.п/Stamp

COUPON 2

Saturn

Model/Артикул/Артикул.....

Date of sale/Дата продажу/Дата продажу.....

Serial number/ Серійний номер/ Серійний номер.....

Name of the Trade Company and Stamp/Наименование торговой организации и штамп/

Назва торгової організації і штамп

м.п./м.п/Stamp

Customer's address, phone #, name, surname/Адрес, телефон, ФИО потребителя/Адреса, телефон, ПІБ споживача

Date of Receiving/Дата приема/Дата прийому

Date of Return/Дата видачі/Дата видачі

Defect /дефект /дефект.....

Stamp of the Service Center, signature/Печать сервисного центра, подпись /Печатка сервисного центра, підпис

м.п./м.п/Stamp

COUPON 3

Клієнт дає згоду на обробку своїх персональних даних, відповідно до закону України Про захист персональних даних від 01 червня 2010 року №2297 VI.

Saturn®

Model/ Modelis/Artikuls/ Artikkel

Date of sale/ Pardavimo data/ Pārdošanas datums/
Mūgikuupāev

Serial number/ Serijos numeris /Sērijas numurs/
Seerianumber

Name of the Trade Company and Stamp/ Prekybos
organizācijas pavadinimā ir antspaudas / Tirzniecības
organizācijas nosaukums un zīmogs/
kaubandusorganīzatsiooni nimetus ja pitser

M.N./M.N/Stamp/ A.V.

Customer's address, phone#, name, surname/
Vartotojo vārds, pavārds, adrese, telefonas / Adrese,
telefons, pircēja vārds, uzvārds, tēvārds/ Adreses,
telefons, / Adress, telefon, tarbja tālelik nimi

Date of Receiving/ Priēmimo data/ Saņemšanas datums/
Vastuōtū kuupāev

Date of Return/ Išdavimo data/ Izdošanas datums/
Tagastuikuupāev

Defect / Defektas/
Defekts / defekt

Stamp of the Service
Center, signature/ Aptarnavimo centro antspaudas,
parašas/ Servisa centra zīmogs, paraksts /
Teeninduskeskuse pitser, allkiri

M.N./ Stamp/
A.V./

COUPON 1

Saturn®

Model/ Modelis/Artikuls/ Artikkel

Date of sale/ Pardavimo data/ Pārdošanas datums/
Mūgikuupāev

Serial number/ Serijos numeris /Sērijas numurs/
Seerianumber

Name of the Trade Company and Stamp/ Prekybos
organizācijas pavadinimā ir antspaudas / Tirzniecības
organizācijas nosaukums un zīmogs/
kaubandusorganīzatsiooni nimetus ja pitser

M.N./M.N/Stamp/ A.V.

Customer's address, phone#, name, surname/
Vartotojo vārds, pavārds, adrese, telefonas / Adrese,
telefons, pircēja vārds, uzvārds, tēvārds/ Adreses,
telefons, / Adress, telefon, tarbja tālelik nimi

Date of Receiving/ Priēmimo data/ Saņemšanas datums/
Vastuōtū kuupāev

Date of Return/ Išdavimo data/ Izdošanas datums/
Tagastuikuupāev

Defect / Defektas/
Defekts / defekt

Stamp of the Service
Center, signature/ Aptarnavimo centro antspaudas,
parašas/ Servisa centra zīmogs, paraksts /
Teeninduskeskuse pitser, allkiri

M.N./ Stamp/
A.V./

COUPON 2

Saturn®

Model/ Modelis/Artikuls/ Artikkel

Date of sale/ Pardavimo data/ Pārdošanas datums/
Mūgikuupāev

Serial number/ Serijos numeris /Sērijas numurs/
Seerianumber

Name of the Trade Company and Stamp/ Prekybos
organizācijas pavadinimā ir antspaudas / Tirzniecības
organizācijas nosaukums un zīmogs/
kaubandusorganīzatsiooni nimetus ja pitser

M.N./M.N/Stamp/ A.V.

Customer's address, phone#, name, surname/
Vartotojo vārds, pavārds, adrese, telefonas / Adrese,
telefons, pircēja vārds, uzvārds, tēvārds/ Adreses,
telefons, / Adress, telefon, tarbja tālelik nimi

Date of Receiving/ Priēmimo data/ Saņemšanas datums/
Vastuōtū kuupāev

Date of Return/ Išdavimo data/ Izdošanas datums/
Tagastuikuupāev

Defect / Defektas/
Defekts / defekt

Stamp of the Service
Center, signature/ Aptarnavimo centro antspaudas,
parašas/ Servisa centra zīmogs, paraksts /
Teeninduskeskuse pitser, allkiri

M.N./ Stamp/
A.V./

COUPON 3