

Philips  
Выпрямитель

ProCare  
Sonic



HP8349/00



## Максимальная защита, невероятный блеск

### Выпрямление волос без перегрева

Максимальный уход за волосами. Благодаря инновационной конструкции пластин Triple-Care™, которые поддерживают постоянную температуру, технологиям Sonic и EHD Technology™ выпрямитель Philips ProCare Sonic обеспечивает защиту волос от перегрева.

#### Красиво уложенные волосы

- Керамические пластины для ослепительно блестящих волос и идеального скольжения
- Превосходная укладка за считанные минуты благодаря бережной вибрации Gentle Sonic
- Дополнительный уход с помощью системы ионизации для гладких и блестящих волос

#### Более бережно

- Здоровые волосы без перегретых участков благодаря технологии равномерного распределения тепла
- Бережное и эффективное выпрямление при постоянной температуре

#### Удобство использования

- Автоотключение через 60 минут
- Рукоятка оснащена фиксатором для удобства складывания и хранения
- Термоизолирующий чехол в комплекте
- Быстрый нагрев, готовность к использованию за 15 секунд
- Благодаря функции блокировки кнопок настройки больше не будут случайно изменены
- Переключение напряжения

# PHILIPS

## Особенности

### Безопасное использование

Некоторые выпрямители для волос и щипцы для завивки имеют функцию автоматического отключения. Если оставить устройство включенным, оно автоматически отключится через 60 минут.

### Керамические пластины

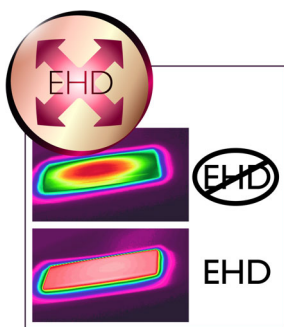
Керамика — это необычайно гладкий и долговечный по своей природе материал, поэтому она считается одним из лучших материалов для выпрямляющих пластин. Керамические пластины легко скользят по волосам, придавая им совершенный блеск.

### Постоянная температура



Этот выпрямитель поддерживает постоянную температуру. Благодаря высокопроизводительному нагревателю прибор позволяет выпрямлять волосы при более щадящей температуре и при этом создавать желаемую укладку!

### Равномерное распределение тепла



Улучшенная технология равномерного распределения тепла от Philips делает воздушный поток однородным по температуре, даже когда фен работает в высокотемпературном режиме;

предотвращает повреждение волос из-за перегрева. Это обеспечивает дополнительную защиту, придавая здоровье и блеск волосам.

### Фиксатор рукоятки

Выпрямитель оснащен специальным фиксатором, который расположен в основании прибора. Он фиксирует пластины, обеспечивая быстроту их отсоединения, удобство хранения выпрямителя и защиту от повреждений.

### Термоизолирующий чехол

Термоизолирующий чехол в комплекте

### Быстрый нагрев

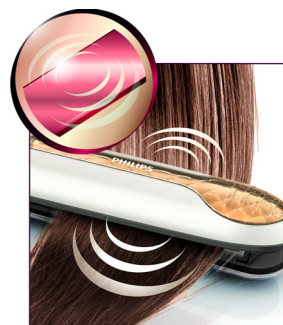


Выпрямитель быстро нагревается и подготавливается к использованию всего за 15 секунд

### Функция автоблокировки кнопок

Все всегда под контролем. Функция блокировки кнопок препятствует случайному включению и выключению стайлера или изменению установки температуры. Для снятия блокировки нажмите и удерживайте кнопку в течение 3 секунд.

### Система вибрации Gentle Sonic



Превосходная укладка за считанные минуты благодаря бережной вибрации Gentle Sonic

### Переключение напряжения



Переключение напряжения для вашего удобства во время поездок и путешествий

### Ионизация для бережной сушки



Мгновенный уход за волосами благодаря системе ионизации. Отрицательно заряженные ионы позволяют избежать статического электричества и улучшить общее состояние волос, а также способствуют закрытию волосяных чешуек, что придает волосам блеск и глянец. В результате волосы прямые, гладкие и шелковистые.

# Характеристики

## Технические характеристики

- напряжение: 110-240 В
- Время нагрева: 15 с
- Длина шнура: 2 м
- Цвет/отделка: Черный с фиолетовым
- Тип нагревателя: Высокая производительность
- Максимальная температура: 199 °С

## Особенности

- Индикатор готовности к работе: Да
- Шнур на шарнире: Да

- Керамическое покрытие: Да
- Система ионизации: Да

## Тип волос

- Конечный результат: Прямые
- Длина волос: Длинные, Средние, Короткие
- Толщина волос: Средние, Толстые, Тонкие

## Обслуживание

- Гарантия 2 года: Да



Дата выпуска 2015-07-10

Версия: 5.0.1

© 2015 Koninklijke Philips N.V.  
Все права защищены.

Характеристики могут меняться без предварительного уведомления. Торговые марки являются собственностью Koninklijke Philips N.V. или соответствующих владельцев.

[www.philips.com](http://www.philips.com)

# McGrp.Ru



## Сайт техники и электроники

Наш сайт [McGrp.Ru](http://McGrp.Ru) при этом не является просто хранилищем [инструкций по эксплуатации](#), это живое сообщество людей. Они общаются на форуме, задают вопросы о способах и особенностях использования техники. На все вопросы очень быстро находят ответы от таких же посетителей сайта, экспертов или администраторов. Вопрос можно задать как на форуме, так и в специальной форме на странице, где описывается интересующая вас техника.