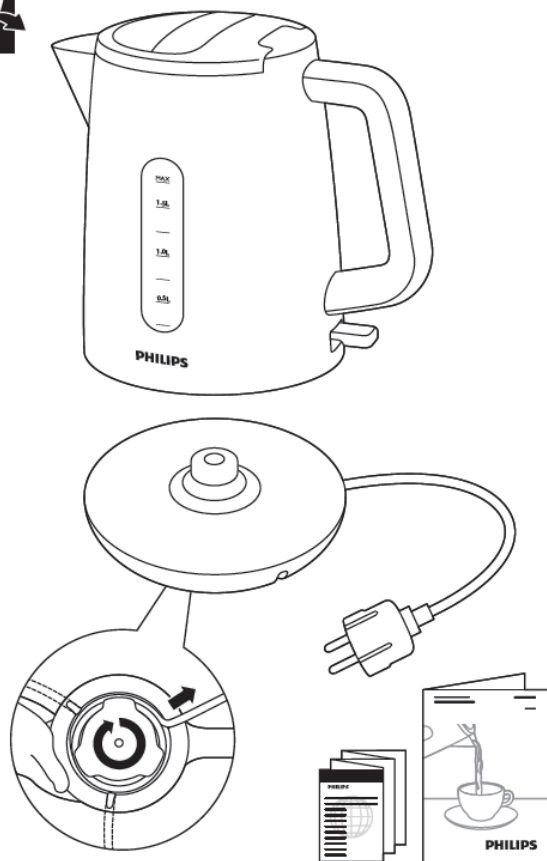
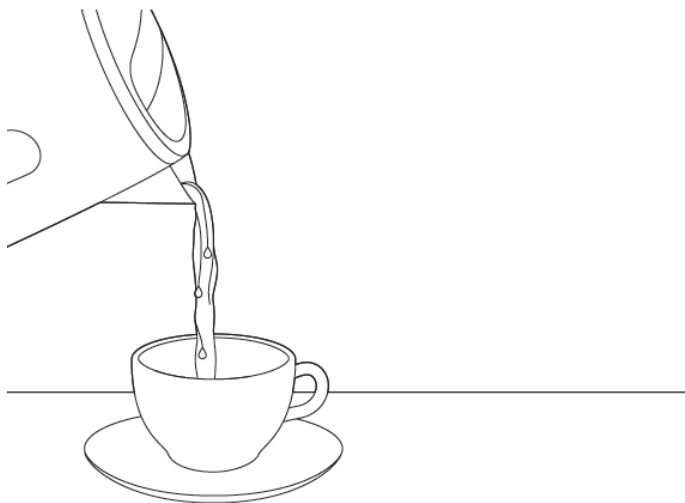


Always here to help you

Register your product and get support at
www.philips.com/welcome



Question?
Contact
Philips



Руководство пользователя

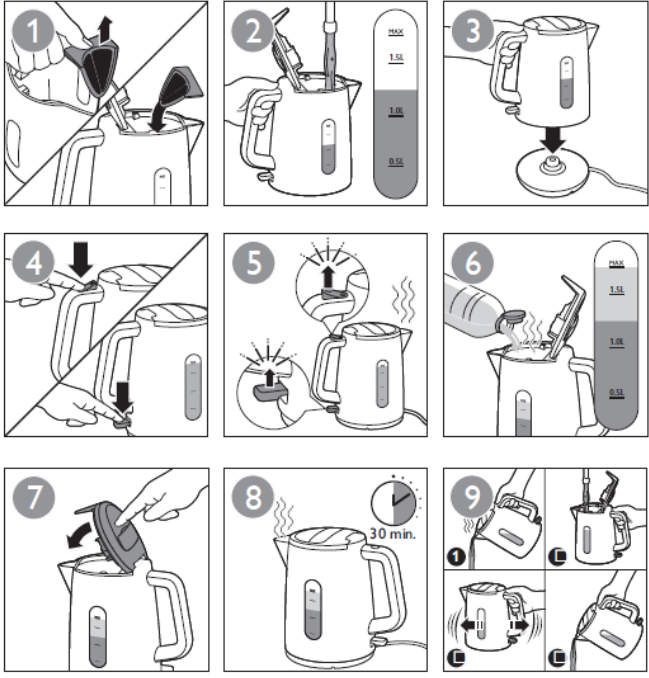
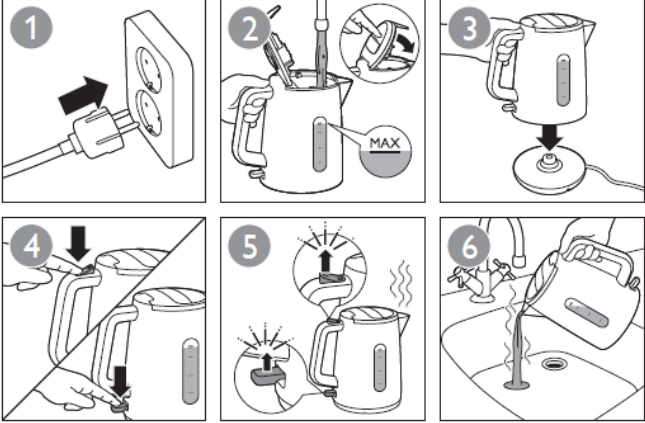
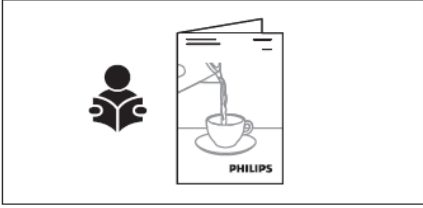
PHILIPS



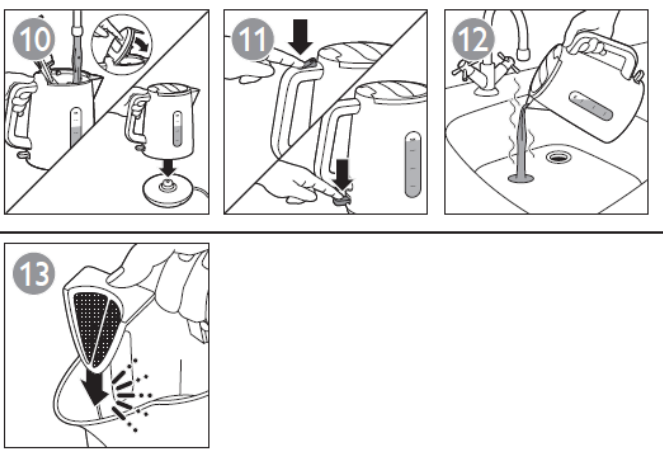
www.philips.com

100% recycled paper
100% papier recyclé

4222.005.0483.1



2x



Введение

Поздравляем с покупкой продукции Philips! Для получения полной поддержки, оказываемой компанией Philips, зарегистрируйте прибор на веб-сайте www.philips.com/welcome.

Важная информация

Перед началом эксплуатации прибора внимательно ознакомьтесь с настоящим буклетом и сохраните его для дальнейшего использования в качестве справочного материала.

Предупреждение

- Запрещается использовать прибор, если поврежден сетевой шнур, штепсельная вилка, подставка чайника либо сам чайник. В случае повреждения сетевого шнура, его необходимо заменить. Чтобы обеспечить безопасную эксплуатацию прибора, заменяйте шнур в торговой организации Philips, в авторизованном сервисном центре Philips или в сервисном центре с персоналом аналогичной квалификации.
- Дети старше 8 лет и лица с ограниченными интеллектуальными или физическими возможностями, а также лица с недостаточным опытом и знаниями могут пользоваться данным прибором только под присмотром или после получения инструкций по безопасному использованию прибора и при условии понимания потенциальных опасностей. Дети могут осуществлять очистку и уход за прибором, только если они старше 8 лет и только под присмотром взрослых. Храните прибор и сетевой шнур в месте, недоступном для детей младше 8 лет.
- Не позволяйте детям играть с прибором.
- Сетевой шнур, подставка чайника и сам чайник должны находиться на достаточном расстоянии от горячих поверхностей.
- Не помещайте прибор на замкнутую поверхность (например, на поднос): это может привести к скоплению воды под прибором и, в результате, - к опасной ситуации.
- Перед очисткой прибора отключите его от электросети и дайте остыть. Запрещается погружать чайник или подставку в воду или любую другую жидкость. Для очистки прибора используйте только влажную ткань и мягкое чистящее средство.

Внимание!

- Подключайте прибор только к заземленной розетке.
- Используйте чайник только с подставкой, входящей в комплект поставки.
- Чайник предназначен только для подогрева и кипячения воды.
- Запрещается заливать в чайник воду выше отметки максимального уровня. В противном случае кипящая вода может выплескиваться из носика, при этом можно ошпариться.
- Осторожно! Внешняя поверхность чайника и вода в нем сильно нагреваются. Держите чайник только за ручку. Остерегайтесь выхода горячего пара из чайника.
- Этот прибор предназначен для использования в домашних и других подобных условиях, в том числе: в загородных домах, в мини-отелях, на кухнях для персонала в магазинах, офисах и других подобных местах, а также постояльцами отелей, гостевых домов и других подобных учреждений.

Защита от выкипания

Этот чайник оснащен функцией защиты от выкипания, которая автоматически выключает чайник при его случайном включении без воды/с недостаточным количеством воды. Дайте чайнику остыть в течение 10 минут и снимите его с подставки. Переключатель вкл./выкл. перейдет в положение "Выкл.", и чайник снова будет готов к использованию.

Электромагнитные поля (ЭМП)

Данный прибор Philips соответствует стандартам по электромагнитным полям (ЭМП).

Заказ аксессуаров

Чтобы приобрести аксессуары или запасные части, посетите веб-сайт www.shop.philips.com/service или обратитесь в местную торговую организацию Philips. Вы также можете обратиться в местный центр поддержки потребителей Philips (контактные данные указаны на гарантийном талоне).

Защита окружающей среды

- После окончания срока службы не выбрасывайте прибор вместе с бытовыми отходами. Передайте его в специализированный пункт для дальнейшей утилизации. Этим вы поможете защитить окружающую среду (Рис. 1).

Гарантия и поддержка

Для получения поддержки или информации посетите веб-сайт www.philips.com/support или прочтите отдельный гарантийный талон.



В зависимости от жесткости воды в вашем регионе в чайнике со временем может образовываться накипь. Накипь может повлиять на работу прибора. Регулярно очищайте чайник от накипи, следуя инструкциям в руководстве пользователя.

Очистку от накипи рекомендуется выполнять со следующей периодичностью:

- Один раз в 3 месяца — для регионов с мягкой водой (до 18 dH).
 - Один раз в месяц — для регионов с жесткой водой (более 18 dH).
- В соответствии с инструкциями в шаге 6 используйте белый уксус (4 % уксусной кислоты). Промойте чайник и затем дважды вскипятите в нем воду для удаления остатков уксуса (шаги 10—12).

McGrp.Ru



Сайт техники и электроники

Наш сайт McGrp.Ru при этом не является просто хранилищем [инструкций по эксплуатации](#), это живое сообщество людей. Они общаются на форуме, задают вопросы о способах и особенностях использования техники. На все вопросы очень быстро находят ответы от таких же посетителей сайта, экспертов или администраторов. Вопрос можно задать как на форуме, так и в специальной форме на странице, где описывается интересующая вас техника.