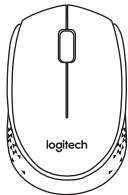
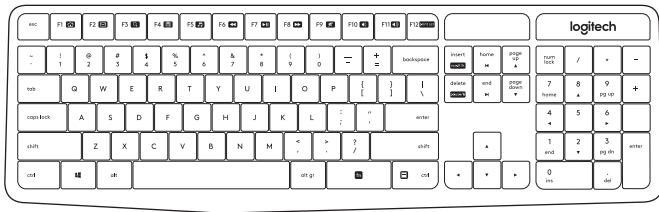


logitech®

MK235



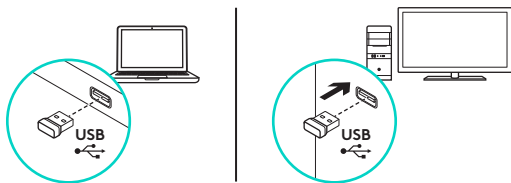
Setup Guide



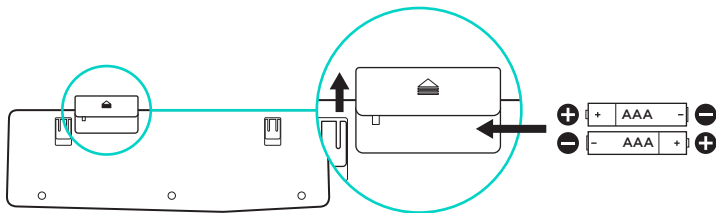
Languages

English	4	Česká verze	64
Deutsch	8	Slovenčina	68
Français	12	Українська	72
Italiano	16	Eesti	76
Español	20	Latviski	80
Português	24	Lietuvių	84
Nederlands	28	Български	88
Svenska	32	Hrvatski	92
Dansk	36	Srpski	96
Norsk	40	Slovenščina	100
Suomi	44	Română	104
Ελληνικά	48	Türkçe	108
По-русски	52	112	العربية
Po polsku	56	116	עברית
Magyar	60		

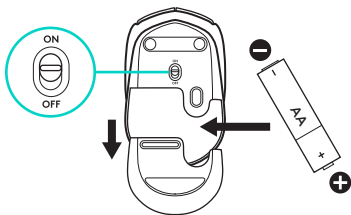
1



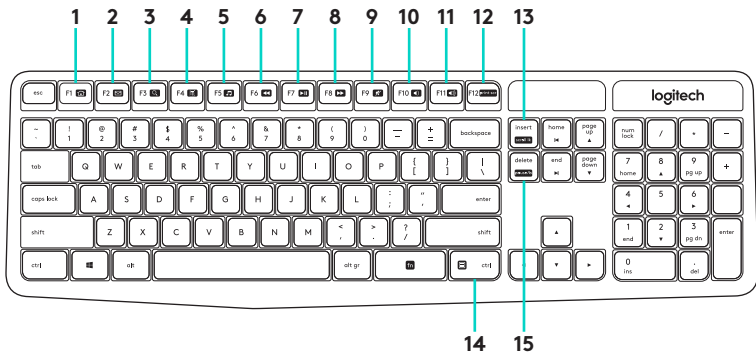
2



3



Keyboard features

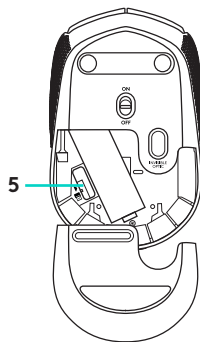
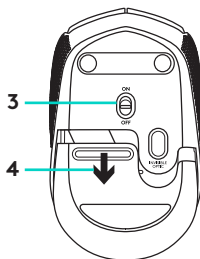
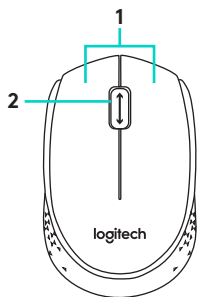


Hotkeys

Access the functions below by pressing Fn + the respective hotkey:

- | | | |
|-----------------|-----------------|------------------|
| 1. Internet | 6. Backward | 11. Volume up |
| 2. Email | 7. Play/Pause | 12. Print screen |
| 3. Search | 8. Forward | 13. Scroll lock |
| 4. Calculator | 9. Mute | 14. Pause/Break |
| 5. Music player | 10. Volume down | 15. Menu |

Mouse features



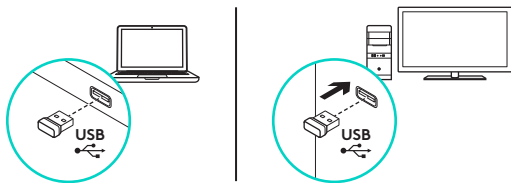
1. Left and right mouse buttons
2. Scroll wheel
Press the wheel down for middle button (function can vary by software application)

3. On/Off slider switch
4. Battery door release
5. USB Nano-receiver storage

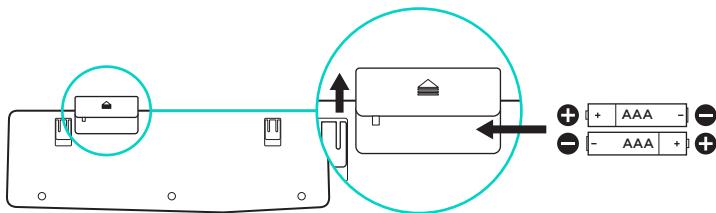
Help with setup: keyboard and mouse are not working

- Check the orientation of the batteries inside the keyboard and mouse, or replace the batteries.
- Is the USB receiver securely plugged into a computer USB port? Try moving the USB receiver to a USB port closer to the keyboard and mouse.
- If the USB receiver is plugged into a USB hub, try plugging it directly into your computer.
- Remove any metal object between the receiver and the keyboard/mouse that may interfere with reception. Try using the mouse on a different surface.
- Restart the computer.
- If these suggestions don't work, download the Reconnection Utility from www.logitech.com/connect_utility.

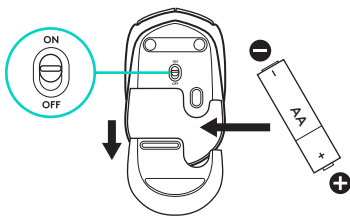
1



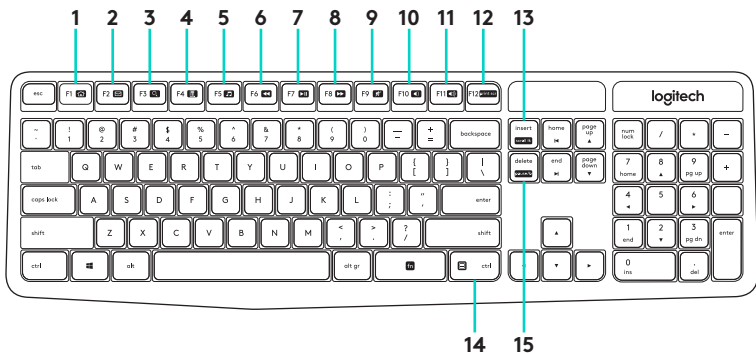
2



3



Функции клавиатуры

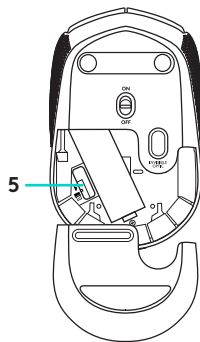
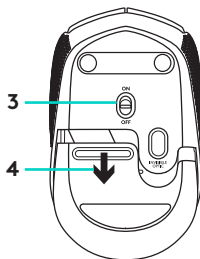
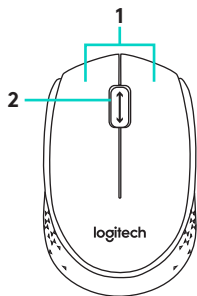


Специальные клавиши

Для доступа к перечисленным ниже функциям нажмите комбинацию: Fn + соответствующая специальная клавиша.

- | | | |
|------------------------------|--------------------------|--------------------------|
| 1. Интернет | 6. Назад | 11. Увеличение громкости |
| 2. Электронная почта | 7. Воспроизведение/пауза | 12. Снимок экрана |
| 3. Поиск | 8. Вперед | 13. Scroll lock |
| 4. Калькулятор | 9. Отключение звука | 14. Pause/Break |
| 5. Музыкальный проигрыватель | 10. Уменьшение громкости | 15. Меню |

Функции мыши

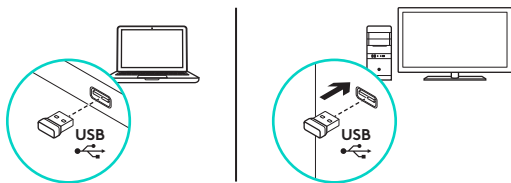


- 1.** Левая и правая кнопки мыши
- 2.** Колесико прокрутки
Нажмите колесико, чтобы использовать его как среднюю кнопку (функция может различаться в зависимости от программного приложения)
- 3.** Ползунковый выключатель
- 4.** Фиксатор крышки батарейного отсека
- 5.** Отсек для хранения nanoприемника USB

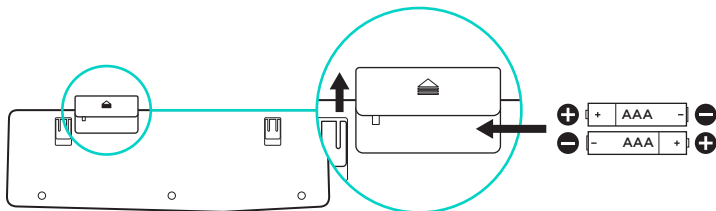
Помощь в настройке: клавиатура и мышь не работают

- Проверьте правильность установки батарей в клавиатуре и мыши или замените батареи.
- Подключен ли USB-приемник к USB-порту компьютера? Попробуйте подключить приемник Unifying к ближайшему от клавиатуры и мыши USB-порту.
- Если USB-приемник подключен к USB-концентратору, подключите его непосредственно к компьютеру.
- Удалите все металлические объекты между приемником и клавиатурой/мышью, которые могут помешать приему сигнала. Попробуйте использовать мышь на другой поверхности.
- Перезагрузите компьютер.
- Если эти рекомендации не помогли, загрузите служебную программу подключения Reconnection Utility с веб-страницы www.logitech.com/connect_utility.

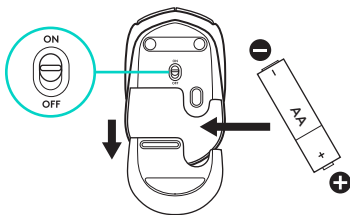
1



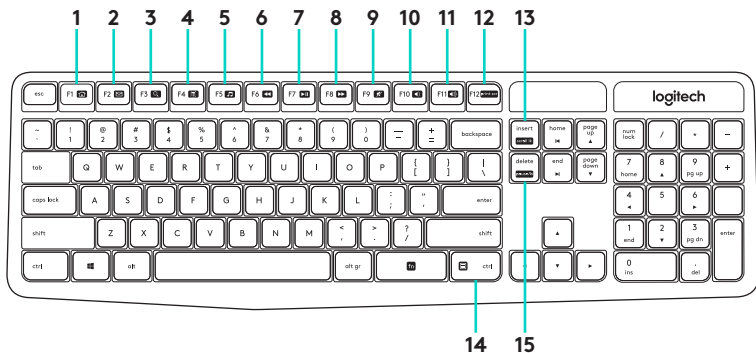
2



3



Caracteristicile tastaturii

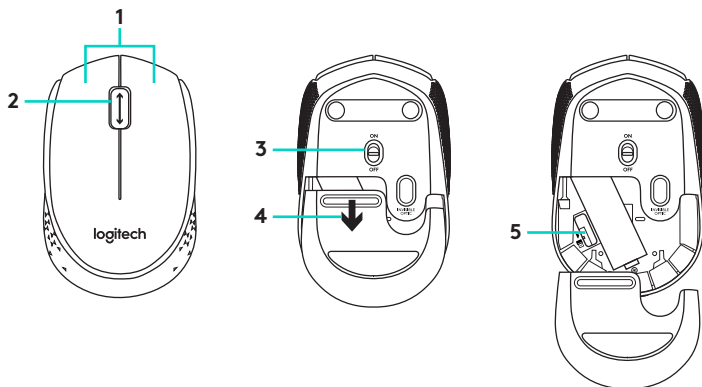


Taste rapide

Accesați funcțiile de mai jos apăsând Fn + tasta rapidă corespunzătoare:

- | | | |
|---------------------|---------------------|------------------|
| 1. Internet | 6. Înapoi | 11. Mărire volum |
| 2. E-mail | 7. Redare/Pauză | 12. Print screen |
| 3. Căutare | 8. Înainte | 13. Scroll lock |
| 4. Calculator | 9. Oprire sunet | 14. Pause/Break |
| 5. Player de muzică | 10. Micsorare volum | 15. Meniu |

Caracteristicile mouse-ului



- 1.** Butoanele din stânga și din dreapta ale mouse-ului
- 2.** Rotiță de derulare
Apăsați rotița pentru butonul din mijloc (în funcție de aplicația software, funcția poate diferi)
- 3.** Comutator glisant Pornit/Oprit
- 4.** Dispozitiv de deblocare a ușii compartimentului pentru baterii
- 5.** Compartiment de depozitare a nanoreceptorului USB

Ajutor pentru configurare: tastatura si mouse-ul nu funcționează

- Verificați orientarea bateriilor din tastatură si mouse sau înlocuiți bateriile.
- Receptorul USB este conectat corect la un port USB al computerului? Încercați să mutați receptorul USB într-un port USB mai aproape de tastatură si mouse.
- Dacă receptorul USB este conectat la un hub USB, încercați conectarea acestuia direct la computer.
- Îndepărtați orice obiecte de metal dintre receptor si tastatură sau mouse, care pot interfera cu recepția. Încercați să utilizați mouse-ul pe o suprafață diferită.
- Reporniți computerul.
- Dacă aceste sugestii nu v-au fost de ajutor, descărcați Reconnection Utility (Utilitar de reconectare) de la www.logitech.com/connect_utility.