

## English

### Visit Product Central

There's more information and support online for your product. Take a moment to visit Product Central

to learn more about your new keyboard.

or information about additional features. If your keyboard has optional software, learn about its benefits and how it can help you customize your product.

Connect with other users in our Community Forums to get advice, ask questions, and share solutions.

At Product Central, you'll find a wide selection of content:

- Tutorials
- Troubleshooting
- Support community
- Software downloads
- Online documentation
- Warranty information
- Spare parts (when available)

Go to [www.logitech.com/support/g103](http://www.logitech.com/support/g103)

## Русский

### Посетите раздел «Центр продуктов»

В Интернете представлена дополнительная информация и поддержка для продукта. Уделите минуту, чтобы посетить

Центр продуктов и узнать больше о новой клавиатуре.

Она сочетается с интернет-статьями, чтобы получить помощь в установке, совет или сведения о дополнительных функциях. Если для вашей клавиатуры есть дополнительные программы обеспечения, узнайте о его преимуществах и представленных возможностях по настройке продукта.

Присоединитесь к другим пользователям на форумах и поделитесь сведениями о решении проблем.

В разделе «Центр продуктов» имеется обширный набор материалов по различным темам.

- Уроки
- Установка неполадок
- Состояние поддержки
- Зарядка программного обеспечения
- Интернет-документация
- Сведения о гарантии
- Запасные части (при их доступности)

Посетите веб-страницу [www.logitech.com/support/g103](http://www.logitech.com/support/g103)

## Українська

### Веб-сайт Product Central

На цьому веб-сайті наведена додаткова інформація щодо доступних продуктів.

Сторінка веб-сайту Product Central, щоб дізнатися більше про нову клавіатуру.

Перегляньте онлайн-статті, щоб отримати додаткові функції, якщо для клавіатури наявні програмне забезпечення, дізнайтеся про

як воно може допомогти налаштувати продукт. Приєднуйтеся до інших користувачів на форумі, щоб поділитися своїми рішеннями.

На веб-сайті Product Central можна знайти різноманітні виступи, такого як:

- Подібники користувача
- Інформація щодо усунення несправностей
- Підтримка з боку співтовариства
- Файли програмного забезпечення для завантаження документів
- Онлайн-документація
- Інформація щодо гарантії

Відвідайте веб-сторінку [www.logitech.com/uk](http://www.logitech.com/uk)

## English

### Product features

Disables the standard Windows key

to prevent the Windows Start menu from activating during a game,

which could disrupt the game.

### Programmable G-keys

Six G-keys are included. Customize them

using the Logitech Gaming Software,

downloadable from [www.logitech.com/support/g103](http://www.logitech.com/support/g103). User-created macros are

only available in game mode.

## Русский

### Функции продукта

Отключает стандартную клавишу

Windows, чтобы случайно не помешать

игре активацией меню «Пуск»

операционной системы Windows.

Имеется шесть G-клавиш. Настройте их

с помощью программы Logitech Gaming

Software, которую можно загрузить

по адресу [www.logitech.com/support/g103](http://www.logitech.com/support/g103).

Созданные пользователем макросы

доступны только в режиме игры.

## Українська

### Функції продукту

Вимкнює клавішу Windows,

щоб уникнути випадкової активації меню «Пуск»

у системі Windows під час гри, що може

порушити гру.

### Клавіші G, які програмуються

До комплекту входять шість клавіш G.

Налашуйте їх за допомогою ігрового

програмного забезпечення Logitech,

яке доступне для завантаження на веб-

сайті [www.logitech.com/support/g103](http://www.logitech.com/support/g103).

Створені користувачем макроси доступні

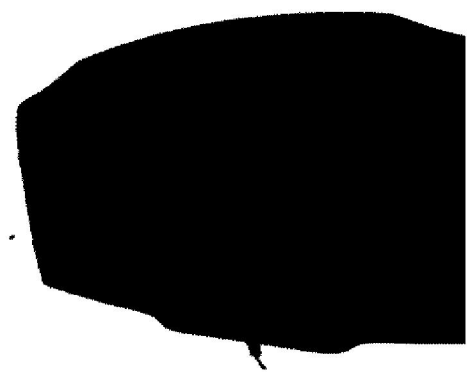
лише в режимі гри.

What do you think?

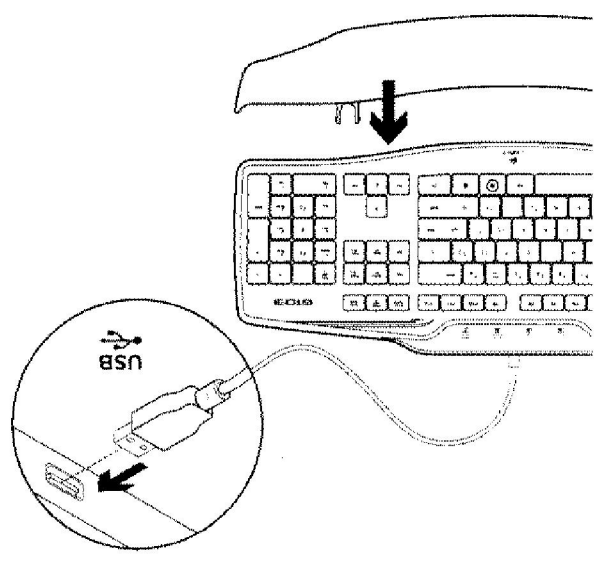


[www.logitech.com/support/g103](http://www.logitech.com/support/g103)

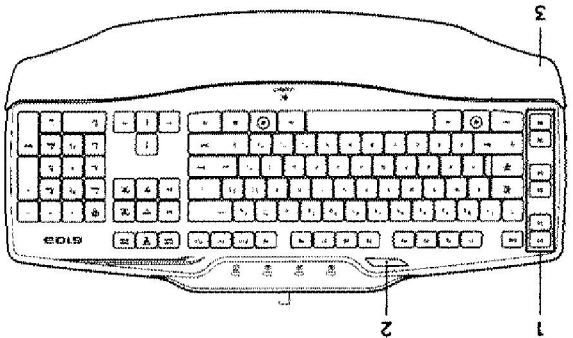
Belgie/Belgique Dutch: +32-(0)2 200 64 44; South Africa 0800 981



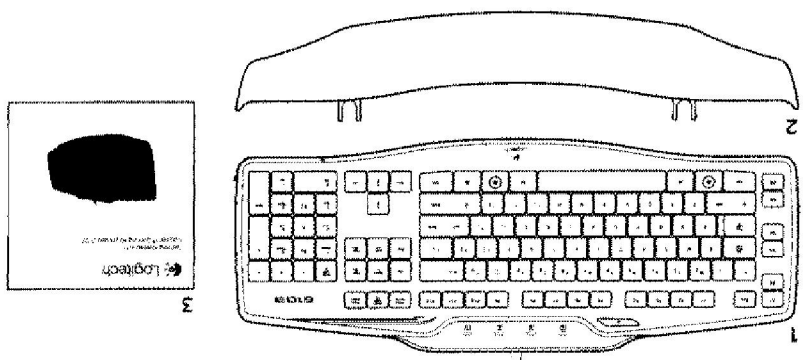
Встановлення продукту  
 1. Увімкніть комп'ютер.  
 2. Підключіть клавіатуру до USB-порту.  
 3. Датчикова підставка для рук доклавіатури.  
 palm rest  
 to a USB port.  
 2. Підключіть клавіатуру до USB-порту.  
 3. Датчикова підставка для рук доклавіатури.  
 а type.  
 3. Подставка для рук доклавіатури.



- English**  
 Know your product  
 1. Programmable G-keys  
 2. Game/Windows key  
 3. Palm rest
- Русский**  
 Знакомство  
 с продуктом  
 1. Программируемые  
 G-клавиши  
 2. Игра/клавиша Windows  
 3. Подставка для запястий
- Українська**  
 Знайомлення  
 із продуктом  
 1. Клавіші G  
 2. Клавіша гри/Windows  
 3. Підставка для рук



- English**  
 Package contents  
 1. Gaming keyboard G103  
 2. Palm rest  
 3. Documentation
- Русский**  
 Комплект поставки  
 1. Игровая клавиатура  
 Gaming keyboard G103  
 2. Подставка для запястий  
 3. Документация
- Українська**  
 Вміст комплекту  
 1. Ігрова клавіатура  
 Gaming keyboard G103  
 2. Підставка для рук  
 3. Документація



### По-русски

**Плановое обслуживание по срокам.** Срок обслуживания планового обслуживания составляет 3 года с даты выпуска. Плановое обслуживание не включает в себя замену деталей, поврежденных в результате некорректного использования. Плановое обслуживание не включает в себя замену деталей, поврежденных в результате некорректного использования. Плановое обслуживание не включает в себя замену деталей, поврежденных в результате некорректного использования.

**Светодиодные прожекторы класса 1.** В том случае, если светодиодный прожектор класса 1 работает в режиме непрерывной работы при температуре окружающей среды от 0°C до 40°C, срок его службы составляет не менее 50 000 часов. В том случае, если светодиодный прожектор класса 1 работает в режиме непрерывной работы при температуре окружающей среды от 0°C до 40°C, срок его службы составляет не менее 50 000 часов.

**Лазерные прожекторы класса 1M.** Лазерный прожектор класса 1M, работающий в режиме непрерывной работы при температуре окружающей среды от 0°C до 40°C, имеет срок службы не менее 50 000 часов. Лазерный прожектор класса 1M, работающий в режиме непрерывной работы при температуре окружающей среды от 0°C до 40°C, имеет срок службы не менее 50 000 часов.

**ВНИМАНИЕ!** Не направляйте лазерный луч в глаза или в лицо. Лазерный луч может вызвать повреждение глаз и кожи. Не направляйте лазерный луч в глаза или в лицо. Лазерный луч может вызвать повреждение глаз и кожи.

**НЕ СМОТРЕТЬ ПРЯМО НА ПРОДУКТ ЧЕРЕЗ ОТКРЫТЫЕ ПЕРЫЕ ЛАЗЕРНОЙ ПРОДУКТ КЛАССА 1M**

**Дополнительные сведения о соответствии стандартам.** Для получения дополнительной информации о соответствии стандартам Class 1 (E), Class 1M (E) и другим стандартам, пожалуйста, посетите сайт [www.logitech.com](http://www.logitech.com) или свяжитесь с нами по телефону.

**Множественность при обращении с аккумуляторами.** При обращении с аккумуляторами необходимо соблюдать следующие меры предосторожности: не использовать аккумуляторы, поврежденные в результате некорректного использования; не использовать аккумуляторы, поврежденные в результате некорректного использования.

**Безопасность при использовании (использование).** При использовании устройства необходимо соблюдать следующие меры предосторожности: не использовать устройство, поврежденное в результате некорректного использования; не использовать устройство, поврежденное в результате некорректного использования.

**Сведения об охране окружающей среды (охрана окружающей среды).** Компания Logitech стремится к тому, чтобы ее продукция была экологически чистой. Компания Logitech стремится к тому, чтобы ее продукция была экологически чистой.

**Утилизация неиспользованных батареек.** Не выбрасывайте неиспользованные батарейки в мусорный бак. Не выбрасывайте неиспользованные батарейки в мусорный бак. Не выбрасывайте неиспользованные батарейки в мусорный бак.

**Утилизация электроники и электрического оборудования по окончании использования.** Электронное оборудование и электрическое оборудование должны быть утилизированы в соответствии с местными требованиями. Электронное оборудование и электрическое оборудование должны быть утилизированы в соответствии с местными требованиями.

**На продукте и упаковке будет нанесен один из следующих символов:** CE или CE. Сведения о применении символов CE на веб-сайте Logitech.

**Применение правил на оборудование Logitech.** Компания Logitech предоставляет информацию о применении правил на оборудование Logitech. Компания Logitech предоставляет информацию о применении правил на оборудование Logitech.

**Список получения разрешения.** Список получения разрешения на импорт оборудования Logitech в различные страны. Список получения разрешения на импорт оборудования Logitech в различные страны.

**Ограничение ответственности.** Компания Logitech не несет ответственности за повреждение оборудования Logitech, вызванное некорректным использованием. Компания Logitech не несет ответственности за повреждение оборудования Logitech, вызванное некорректным использованием.

**Срок гарантии на оборудование Logitech.** Срок гарантии на оборудование Logitech составляет 3 года с даты выпуска. Срок гарантии на оборудование Logitech составляет 3 года с даты выпуска.

**Политика конфиденциальности.** Компания Logitech заботится о конфиденциальности ваших данных. Компания Logitech заботится о конфиденциальности ваших данных.

**Политика возврата.** Компания Logitech предоставляет информацию о политике возврата. Компания Logitech предоставляет информацию о политике возврата.

**По-польски.** Adres firmy Logitech, Logitech Europe S.A. - CH-1110 Morges - Szwajcaria